

Radom, 21 marca 2022

Robert Chrobotowicz
Radny Rady Miejskiej w Radomiu
robert.chrobotowicz@umradom.pl

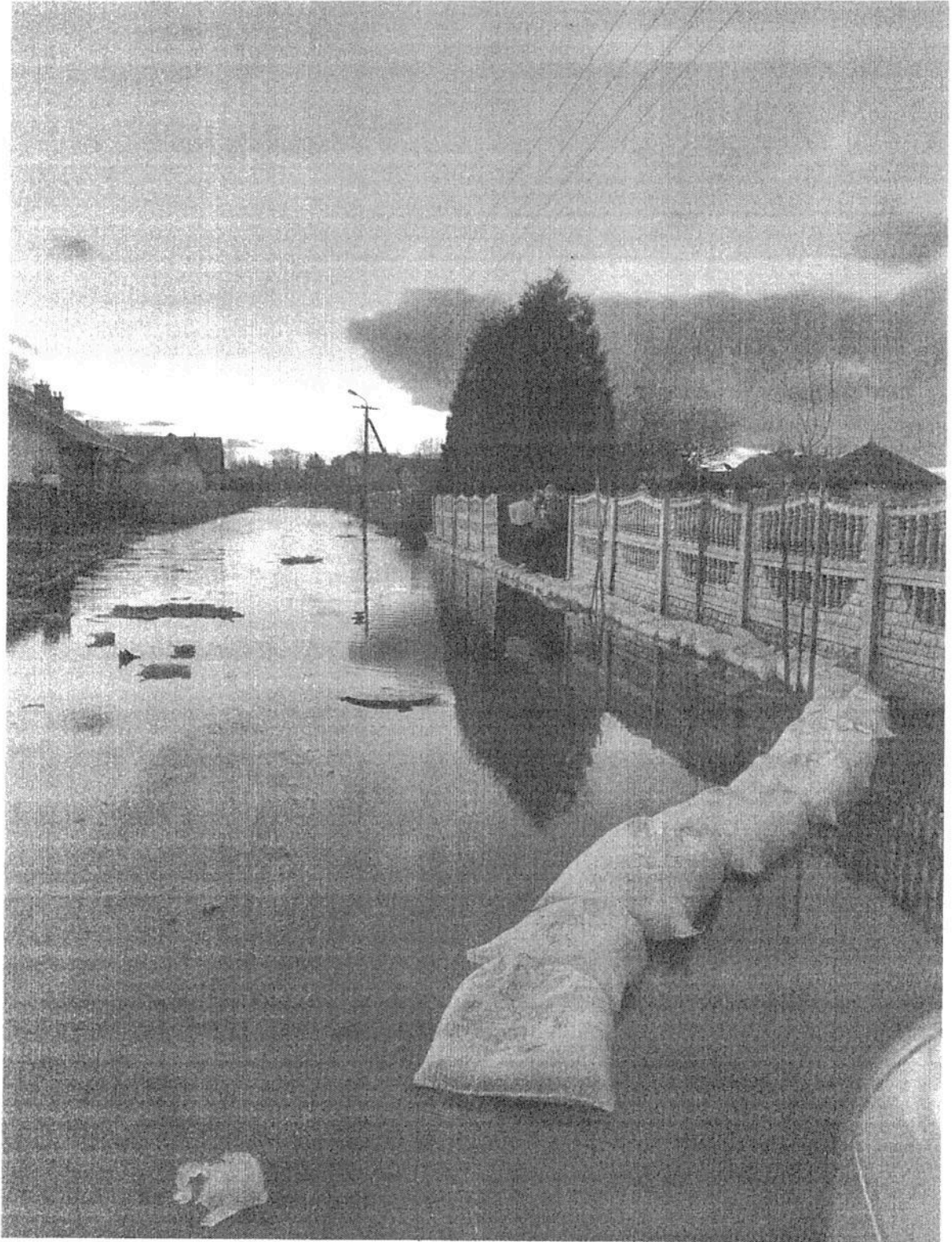


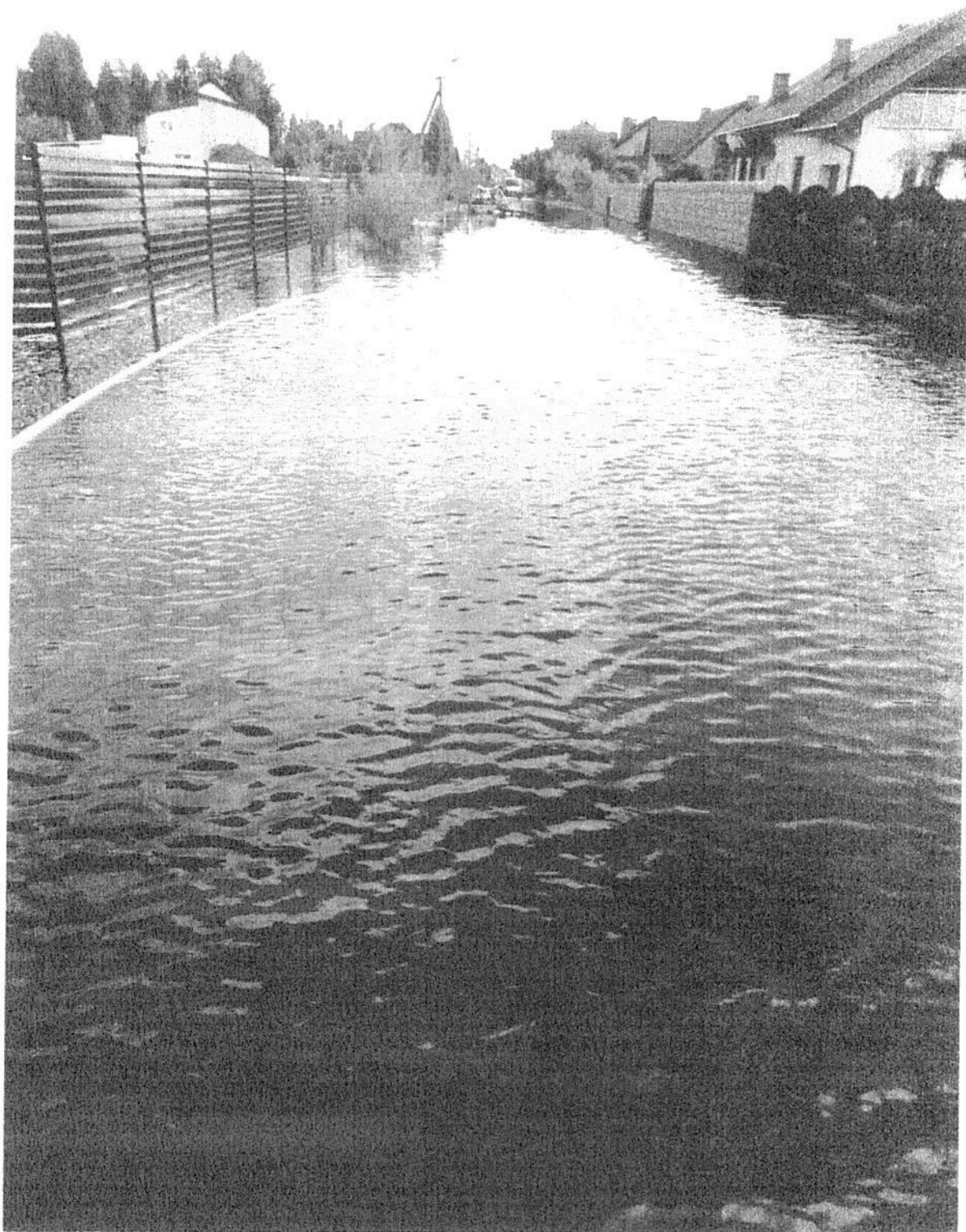
Pan Radosław Witkowski
Prezydent Miasta Radomia

1. Interpelację kieruję do Prezydenta Miasta Radomia
2. Przedstawienie stanu faktycznego będącego przedmiotem interpelacji

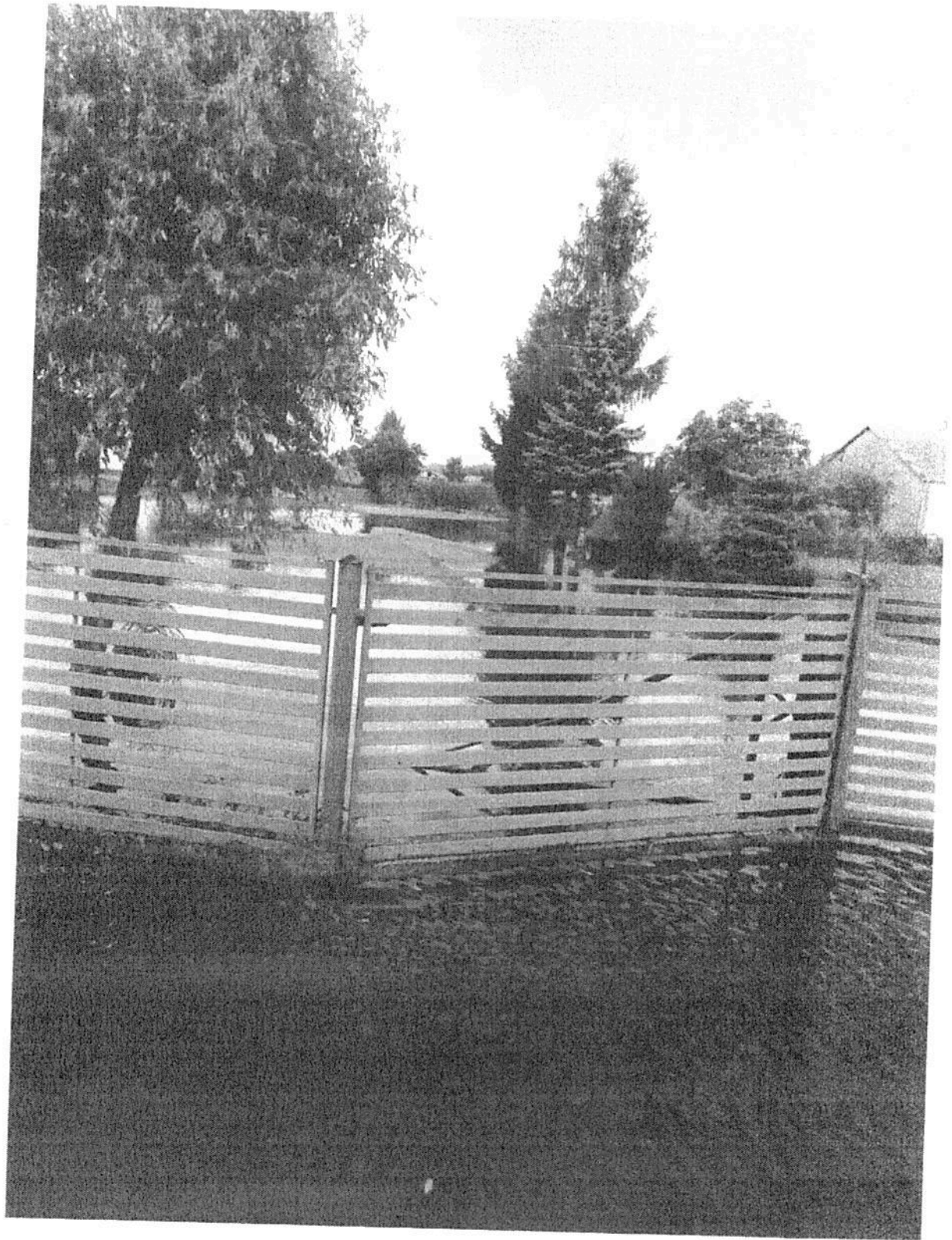
Zwrócili się do mnie mieszkańcy ulicy Sołtykowskiej i Bieszczadzkiej z interwencją w sprawie notorycznego zalewania części ulicy Sołtykowskiej następstwem czego jest niemożliwy dojazd do części posesji przy Sołtykowskiej czy Zbożowej, a próba dojechania ulicą Bieszczadzką możliwy jest tylko samochodem terenowym. Sprawę postaram się dokładniej opisać poniżej:

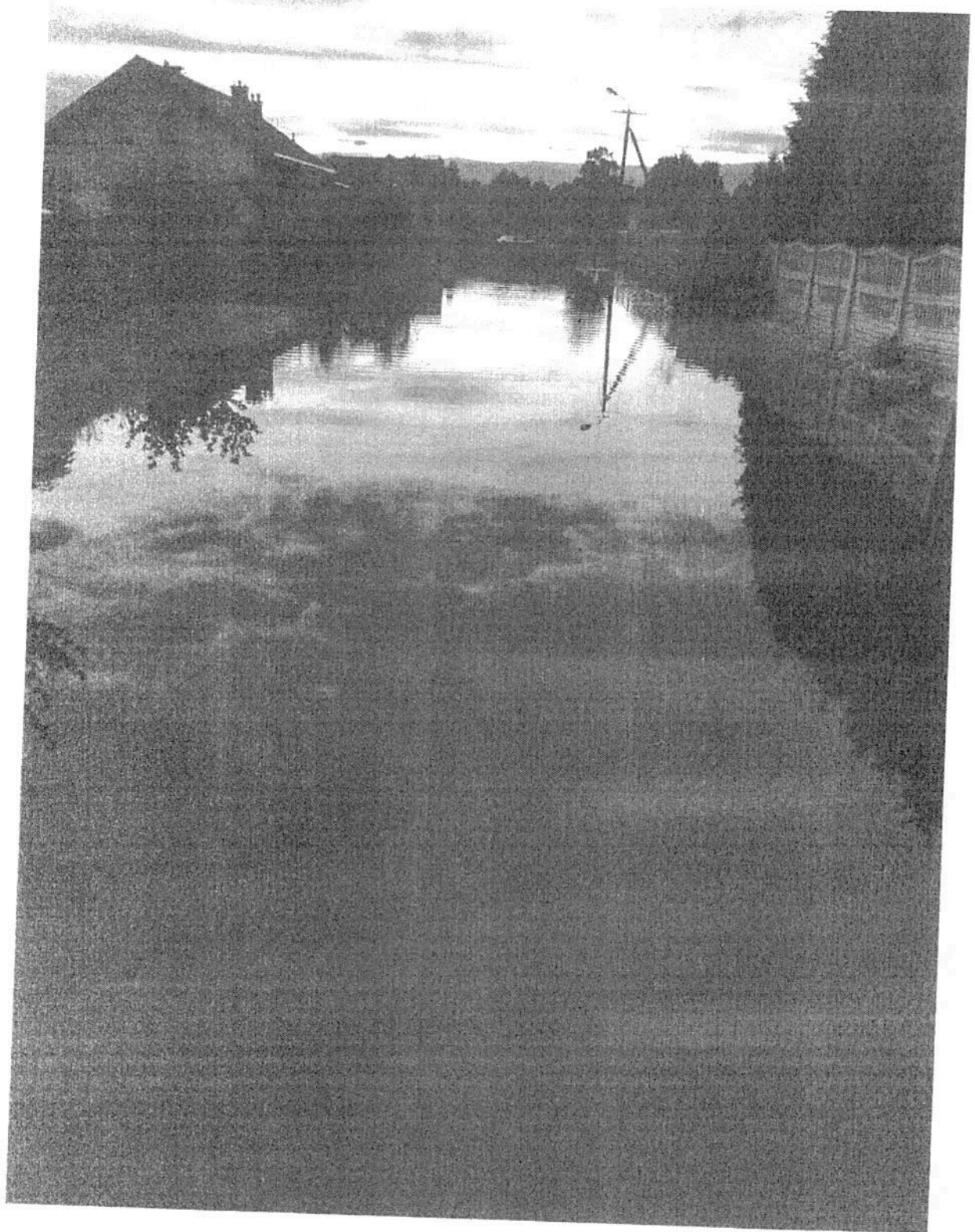
- część ul. Sołtykowskiej - odcinek na Nowinach Malczewskich - jest ustawicznie zalewany wodą opadową z sąsiednich pól (pola te nie mają melioracji ani żadnego logicznego ujścia)
- woda kumuluje się na ulicy tworząc jezioro szerokości całej jezdni dochodzące do 150 m długości i około 0,5 m głębokości w najniższym miejscu





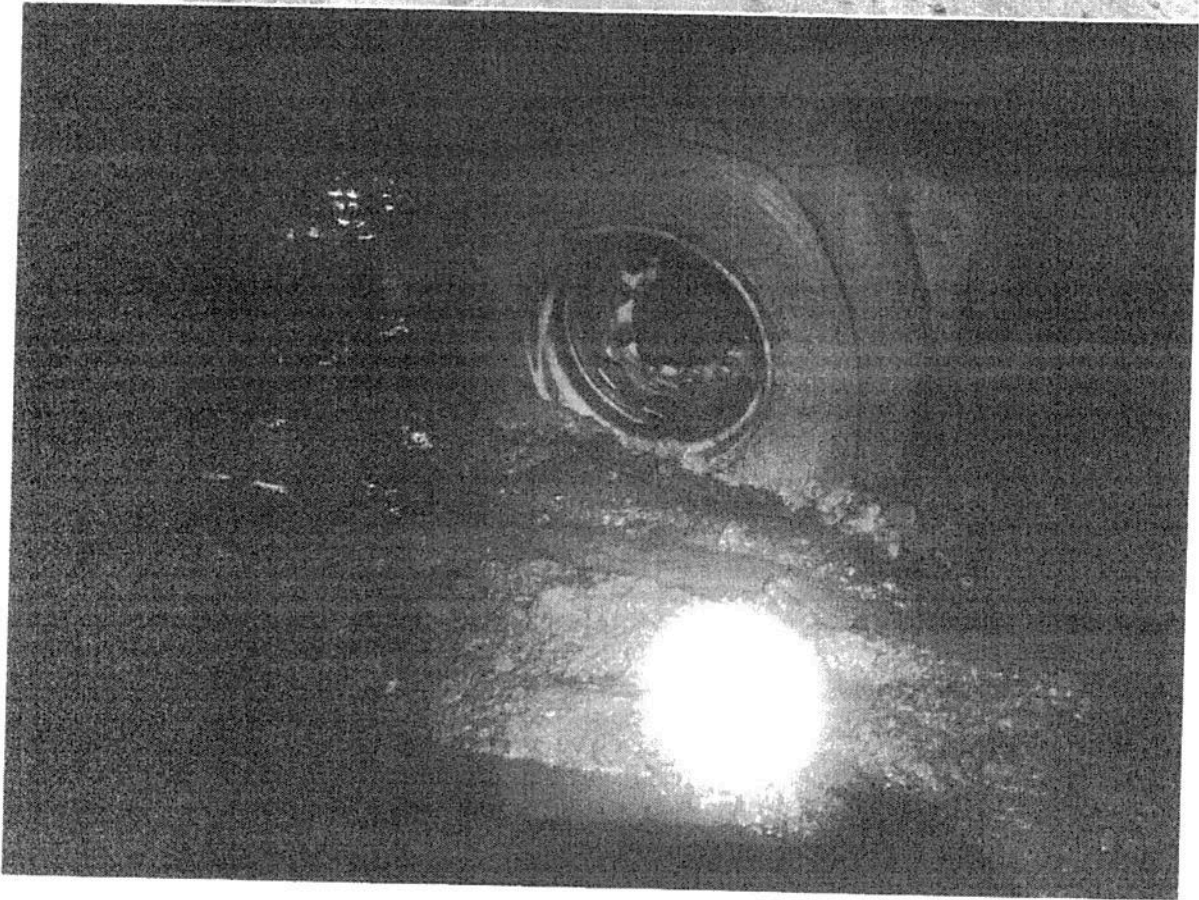




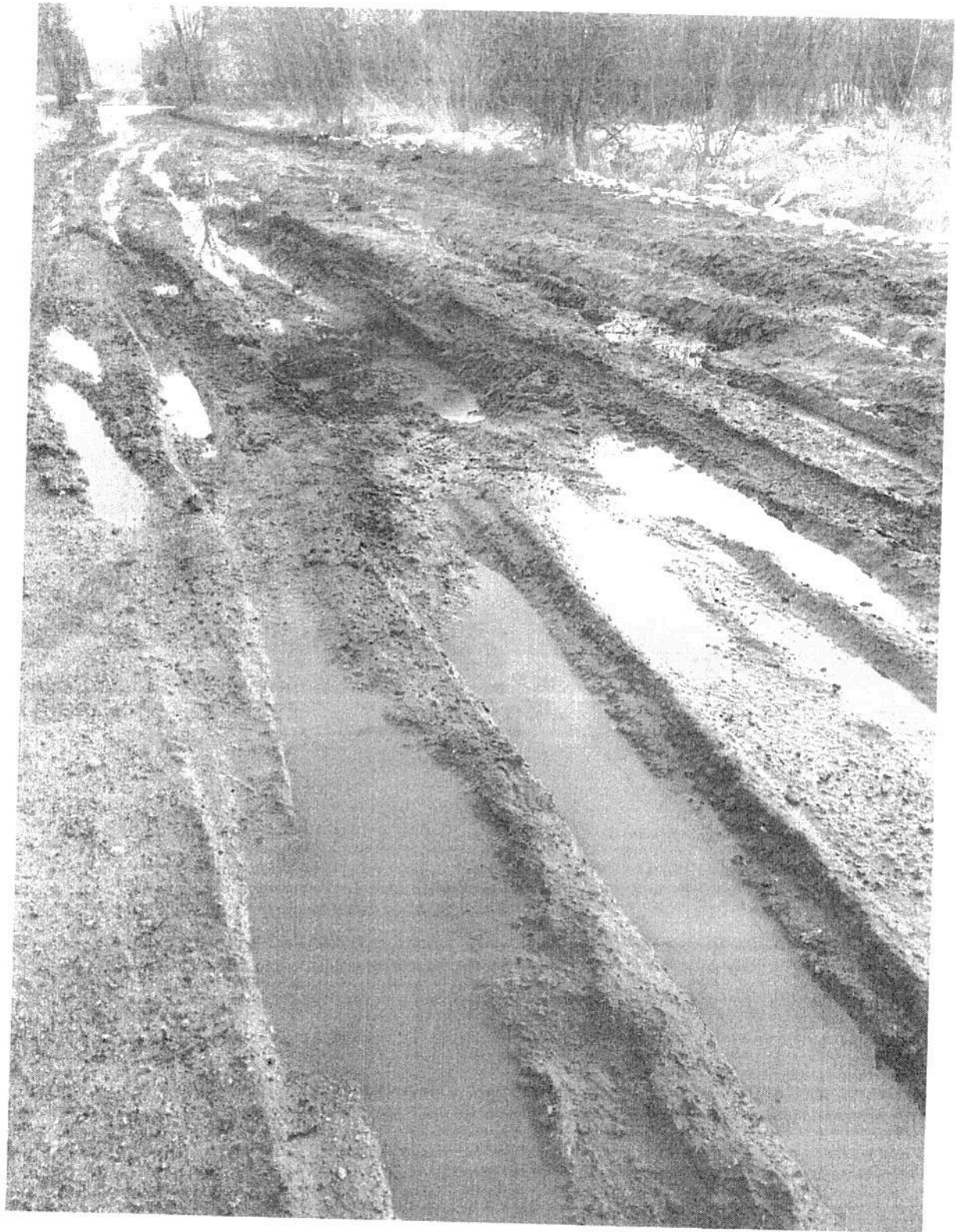




- sytuacja powtarza się od wielu lat, a ulica jest pod wodą od 4 do 5-ciu miesięcy rocznie
- dojście do pobliskiego sklepu na piechotę bez kaloszy jest niemożliwe, tak samo jak wyjście z posesji;
- nieraz zdarzało się, iż ze względu na poziom wody nie można było wjechać na podwórko i samochody mieszkańców były parkowane na ulicy przed kałużą.
- Jesienią, zimą czy po ulewnych deszczach próba dojechania do posesji przy ul. Sołtykowskiej przez ul. Bieszczadzką jest niemożliwy (poniżej zdjęcia)







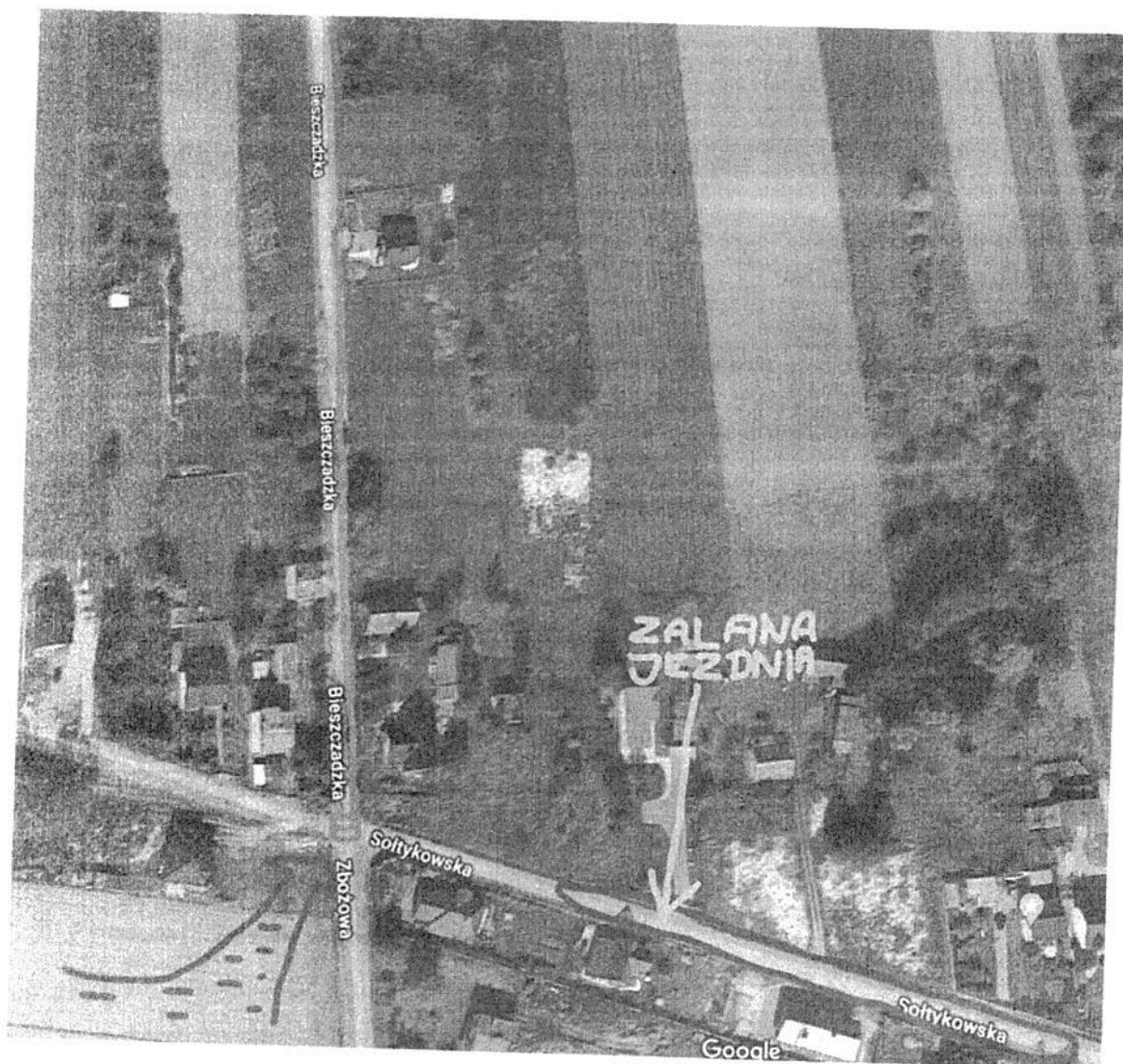
Sprawa nie jest błaha a może stać się jeszcze poważniejsza. Przy dużym stanie wody może być utrudniony czy wręcz niemożliwy dojazd karetki do mieszkańców (chodzi szczególnie o mieszkające tu osoby starsze). Poziom wody potrafi być tak duży, że niejednokrotnie woda podmywa skrzynkę elektryczną znajdującą się przy jednym z płotów - przechodnie, **w tym dzieci**, często tamtędy przechodzą! Przejeżdżające samochody - szczególnie ciężarówki - wywołują fale pokonujące podwyższenia i luki w płotach zalewając posesje. Powstające w czasie zimy kry dochodzą do rozmiarów 2 metrów i przejechanie aut jest niemożliwe czy też grozi uszkodzeniem samochodu...

Do długiej listy problemów można jeszcze dodać zagrożenie dla zdrowia powstałe w wyniku rozwoju drobnoustrojów w tego typu "sadzawce" czy też nieustanną pracę pomp na przepompowni przy ulicy Rumiankowej.

Z informacji uzyskanych przez mieszkańców od przedstawicieli Wodociągów Miejskich planowane jest kompleksowe odwodnienie tego terenu w najbliższych latach ale pod warunkiem uzyskania przez Spółkę zewnętrznych środków finansowych.

Mieszkańcy domagają się rozwiązań doraźnych, które do momentu kompleksowego rozwiązania problemu pozwolą im **żyć normalnie**.

Dlatego proponują rozwiązanie problemu, które by polegało na utworzenie studzienki odpływowej na skrzyżowaniu ulic Sołtykowskiej, Bieszczadzkiej i Zbożowej. Taką studzienkę można by połączyć rurą (linia czerwona), wzdłuż ul. Bieszczadzkiej, z rowami odpływowymi - na spadku ulicy Bieszczadzkiej (linia zielona) i nadmiar wody odprowadzić do rowu przecinającego ul. Banacha, finalnie odprowadzającego wodę do zbiornika na Malczewie. Miejsce lokalizacji takiej studzienki odpowiada kierunkowi napływu wody, której nadmiar dostarczają pola przy ulicy Zbożowej (niebieska strzałka).



Mając na uwadze powyższe zwracam się o udzieleni informacji:

1. Czy przedstawione w interpelacji doraźne rozwiązanie problemu jest racjonalne, prawidłowe i wykonalne ?
2. Proszę o przedstawienie kosztów realizacji ww. rozwiązania
3. Czy w 2022 roku Wodociągi Miejskie mogą w ramach np. prac interwencyjnych rozpocząć i zakończyć prace w ww. zakresie ?
4. Czy Wodociągi Miejskie mogą potwierdzić fakt planowania kompleksowego odwodnienia na ww. terenie ?
5. Proszę o przedstawienie szczegółów planowanego odwodnienia
6. Kiedy dokładnie WM planują rozpoczęcie inwestycji ?

7. Jakimi przesłankami kierował się Miejski Zarząd Dróg i Komunikacji „zdejmując” w 2018 roku utwardzenie w ramach Radomskiego Programu Drogowego ulicy Bieszczadzkiej?
8. Czy mieszkańcy interweniowali w MZDiK oraz w Wodociągach Miejskich, ile pism wystosowali do tych instytucji ?

Z poważaniem

Robert Rukhmir

