

PREZYDENT MIASTA RADOMIA
Oznaczenie organu

Znak: Gd.II.6621.3.477.2.2021

Województwo: MAZOWIECKIE

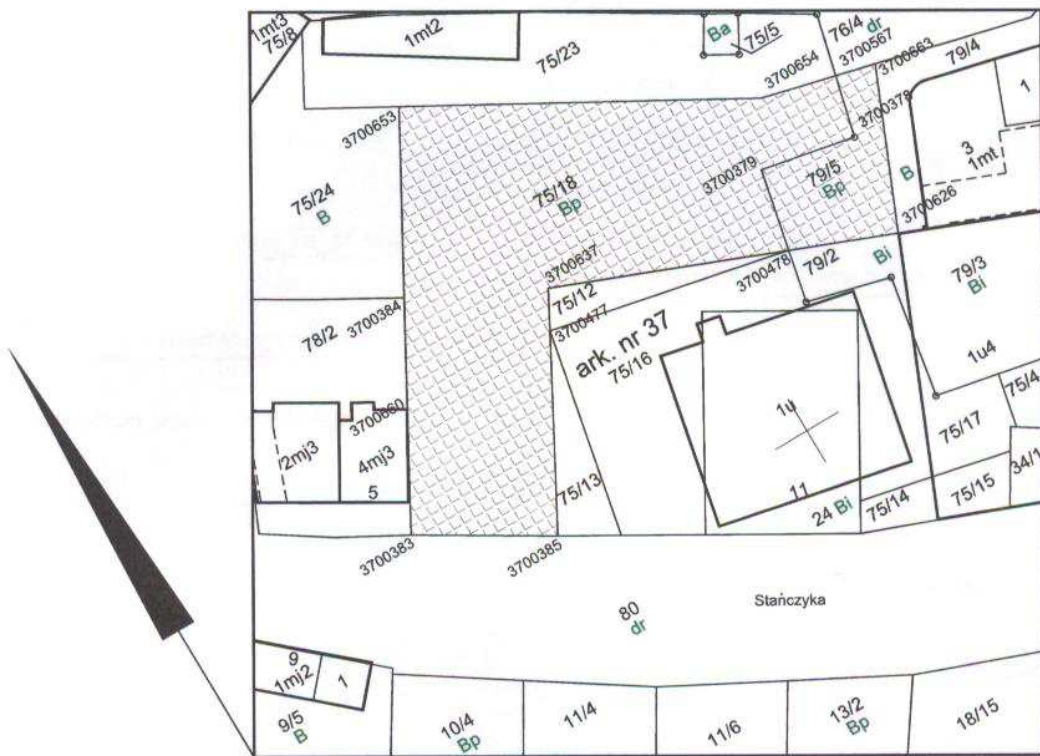
Powiat: MIASTO RADOM

Jednostka ewidencyjna: M. RADOM

Obręb ewidencyjny: ŚRÓDMIEŚCIE 1

Wyrys z mapy ewidencyjnej

Skala 1:1000



Dokument niniejszy jest przeznaczony do dokonania wpisu w księdze wieczystej

Z up. PREZYDENTA MIASTA

mgr Anna Putoń
Kierownik Referatu Ewidencji
Gruntów i Budynków

podpis
dn. 15-06-2021 r.



Sporządził(a): Podinsp. Dawid Wietrzyński

Prezydent Miasta Radomia

Województwo: MAZOWIECKIE
Powiat: MIASTO RADOM
Jednostka ewidencyjna: M. RADOM
Obręb ewidencyjny: **146301_1.0041, ŚRÓDMIEŚCIE 1**
Miejscowość: RADOM

Gd.II.6621.3.477.2.2021

WYPIS Z REJESTRU GRUNTÓW

według stanu na dzień: 2021-06-15 11:43:59

Jednostka rejestrowa gruntów: **146301_1.0041.G1081**

WŁAŚCICIELE/ WŁADAJĄCY:

UDZIAŁ: 1/1

charakter stanu władania: **własność**

grupa rejestrowa: 15.1

"MINOS" JAN MACIEJCZYK SPÓŁKA JAWNA REGON: 005108908

Siedziba: 26-600 Radom RADOM Lubelska 9/11

DZIAŁKI EWIDENCYJNE:

Ark. mapy	Numer działki ewidencyjnej	Położenie gruntów	Opis użytku	Symbol klasoużytku	Powierzchnia		Numer księgi wieczystej
					użytku [ha]	działki [ha]	
37	75/18	Stańczyka	Zurbanizowane tereny niezabudowane lub w trakcie zabudowy	Bp	0.1950	0.1950	RA1R/00152812/9
Identyfikator działki: 146301_1.0041.AR_37.75/18				Rejon statystyczny: 720490			
37	79/5		Zurbanizowane tereny niezabudowane lub w trakcie zabudowy	Bp	0.0253	0.0253	RA1R/00152812/9
Identyfikator działki: 146301_1.0041.AR_37.79/5				Rejon statystyczny: 720490			

Całkowita powierzchnia jednostki rejestrowej: 0.2203

KLAUZULE:

Dokument niniejszy jest przeznaczony do dokonywania wpisu w księdze wieczystej

W dniu: 2021-06-15

dokument sporządzony przez: Dawid Wietrzyński 



Z up. PREZYDENTA MIASTA

mgr Anna Putoń
Kierownik Referatu Ewidencji
Gruntów i Budynków

(imię i nazwisko osoby upoważnionej)