



K O N C E P C J A U R B A N I S T Y C Z N O - A R C H I T E K T O N I C Z N A

CZĘŚĆ OPISOWA

K O N C E P C J A U R B A N I S T Y C Z N O - A R C H I T E K T O N I C Z N A

NAZWA INWESTYCJI: **ZESPÓŁ BUDYNKÓW WIELORODZINNYCH Z CZĘŚCIĄ HANDLOWO- USŁUGOWĄ I GARAŻAMI PODZIEMNYMI**

ADRES INWESTYCJI: dz. nr: **24, 75/12, 75/13, 75/14, 75/16, 75/18, 79/2 i 79/5, obręb 0041, arkusz 37 przy ulicy Stańczyka w Radomiu**

INWESTOR: **MINOS Jan Maciejczyk Spółka Jawna** [REDAKTED]

SPIS ZAWARTOŚCI:

CZĘŚĆ OPISOWA

Opis techniczny koncepcji urbanistyczno- architektonicznej

Zaświadczenie i uprawnienie projektanta

CZĘŚĆ GRAFICZNA

RYS. NR 1. ZAGOSPODAROWANIE TERENU	skala 1:500
RYS. NR 2. RZUT PIWNIC -I	skala 1:200
RYS. NR 3. RZUT PIWNIC -2	skala 1:200
RYS. NR 4. RZUT PARTERU	skala 1:200
RYS. NR 5. RZUT PIĘTRA I-III	skala 1:200
RYS. NR 6. RZUT PIĘTRA IV	skala 1:200
RYS. NR 7. RZUT PIĘTRA V	skala 1:200
RYS. NR 8. RZUT ANTRESOLI V PIĘTRA	skala 1:200
RYS. NR 9. RZUT DACHU	skala 1:200
RYS. NR 10. PRZEKRÓJ A-A	skala 1:200
RYS. NR 11. PRZEKRÓJ B-B	skala 1:200
RYS. NR 12. ELEWACJA PŁD- FRONTOWA	skala 1:200
RYS. NR 13. ELEWACJE: WSCH i ZACH	skala 1:200
RYS. NR 14. ELEWACJA PÓŁNOCNA	skala 1:200
RYS. NR 15. WIZUALIZACJE	
RYS. NR 16. WIZUALIZACJE	
RYS. NR 17. WIZUALIZACJE	



MAZOWIECKA OKRĘGOWA IZBA ARCHITEKTÓW
KOMISJA KWALIFIKACYJNA

KK/121/08
Nr upr. MA/041/09

Warszawa, dnia 23 czerwca 2009 r.

DECYZJA KK/062/09

Na podstawie art. 12 ust. 1 pkt 1 i ust. 2, art. 13 ust. 1 pkt 1 i art. 14 ust. 1 pkt 1 ustawy z dnia 7 lipca 1994 r. - Prawo budowlane (tekst jednolity: Dz. U. z 2006 r. Nr 156, poz. 1118; z późn. zmianami), art. 11 i 24 ust. 1 pkt 2 ustawy z dnia 15 grudnia 2000 r. o samorządach zawodowych architektów, inżynierów budownictwa oraz urbanistów (Dz. U. z 2001 r. Nr 5, poz. 42; z późn. zmianami), oraz art. 104 i 107 § 1 ustawy z dnia 14 czerwca 1960 r. - Kodeks postępowania administracyjnego

stwierdza się, że

Pan magister inżynier architekt Paweł Sebastian Rybak

ur. dnia [REDACTED]

posiada odpowiednie wykształcenie techniczne i praktykę zawodową
i nadaje się **UPRAWNIENIA BUDOWLANE**
w specjalności architektonicznej do projektowania bez ograniczeń

Decyzja niniejsza jako uwzględniająca w całości żądanie strony nie wymaga uzasadnienia.

Od decyzji przysługuje Panu odwołanie do Krajowej Komisji Kwalifikacyjnej Izby Architektów. Odwołanie wnosi się za pośrednictwem organu, który wydał decyzję tj. Okręgowej Komisji Kwalifikacyjnej Mazowieckiej Okręgowej Izby Architektów, w terminie 14 dni od dnia doręczenia decyzji.

Przewodniczący OKK MOIA arch. Janusz Pachowski

Zastępca Przewodniczącego OKK MOIA arch. Andrzej Sowa

Sekretarz OKK MOIA arch. Elżbieta Dziubak

Członek OKK MOIA arch. Anna Wojterska - Talarczyk

Członek OKK MOIA arch. Radosław Kowalewski

Członek OKK MOIA arch. Andrzej Nasfeter

Członek OKK MOIA arch. Stanisław Stefanowicz



[Handwritten signatures of the board members]

Orzycuje:

1. Wnioskodawca: Paweł Rybak;
2. Gdy decyzja stanie się ostateczna: 1) Główny Inspektor Nadzoru Budowlanego - w celu wpisania do centralnego rejestru osób posiadających uprawnienia budowlane, 2) Okręgowa Rada Izby Architektów.
3. s.a.



IZBA ARCHITEKTÓW
RZECZYPOSPOLITEJ POLSKIEJ

Mazowiecka Okręgowa Rada Izby Architektów RP

ZAŚWIADCZENIE - ORYGINAŁ
(wypis z listy architektów)

Mazowiecka Okręgowa Rada Izby Architektów RP zaświadcza, że:

mgr inż. arch. Paweł Sebastian RYBAK

posiadający kwalifikacje zawodowe do pełnienia samodzielnych funkcji technicznych w budownictwie w specjalności architektonicznej i w zakresie posiadanych uprawnień nr **MA/041/09**, jest wpisany na listę członków Mazowieckiej Okręgowej Izby Architektów RP pod numerem: **MA-2111**.

Członek czynny od: 01-10-2017 r.

Data i miejsce wygenerowania zaświadczenia: 12-03-2021 r. Warszawa.

Zaświadczenie jest ważne do dnia: **31-01-2022 r.**

Podpisano elektronicznie w systemie informatycznym Izby Architektów RP przez:
Anatol Kuczyński, Sekretarz Okręgowej Rady Izby Architektów RP.

Nr weryfikacyjny zaświadczenia:

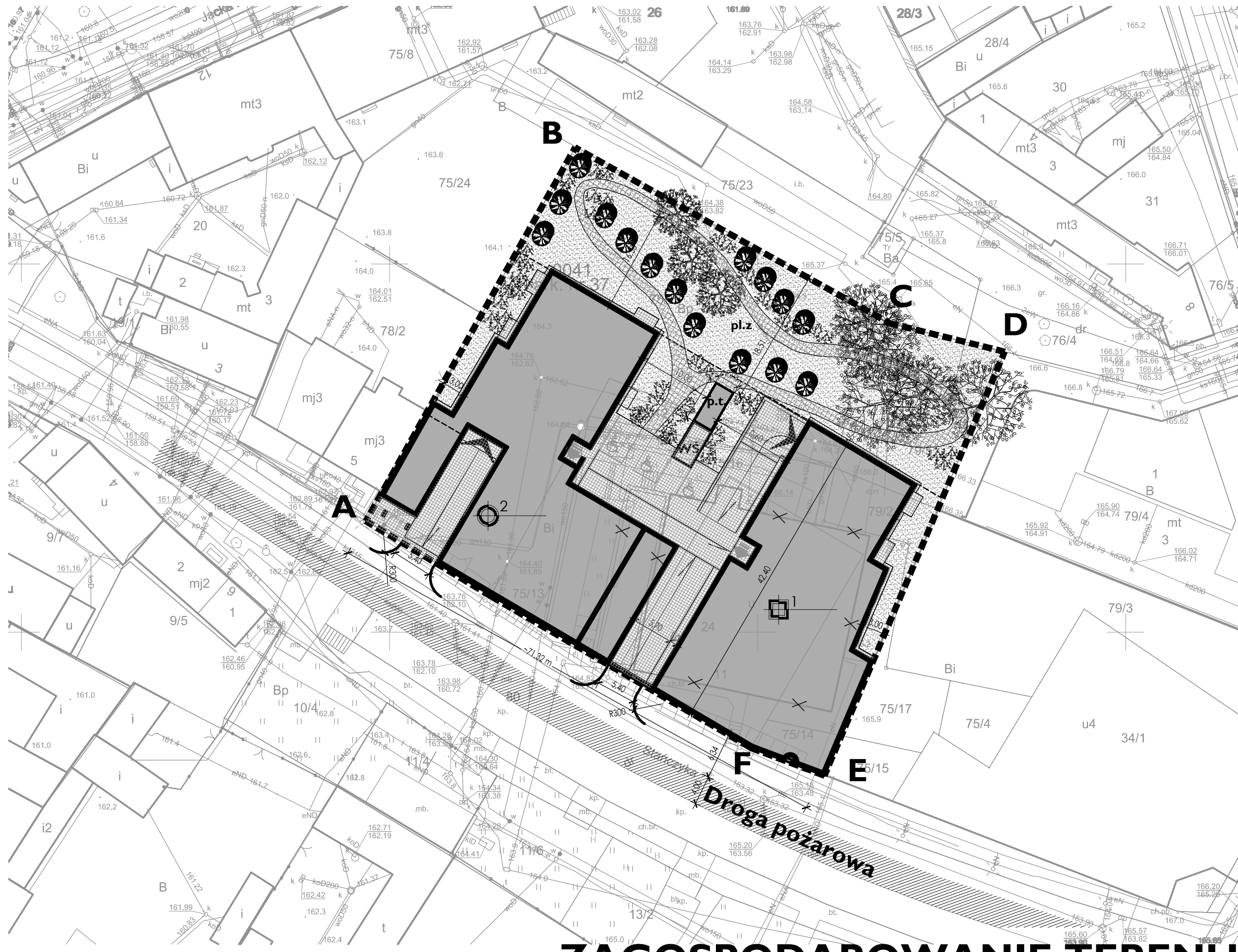
MA-2111-CED7-91F9-7B38-9EDC

Za zgodność
z oryginałem



Dane zawarte w niniejszym zaświadczeniu można sprawdzić podając nr weryfikacyjny zaświadczenia w publicznym serwisie internetowym Izby Architektów: www.izbaarchitektow.pl lub kontaktując się bezpośrednio z właściwą Okręgową Izbą Architektów RP.

CZĘŚĆ RYSUNKOWA



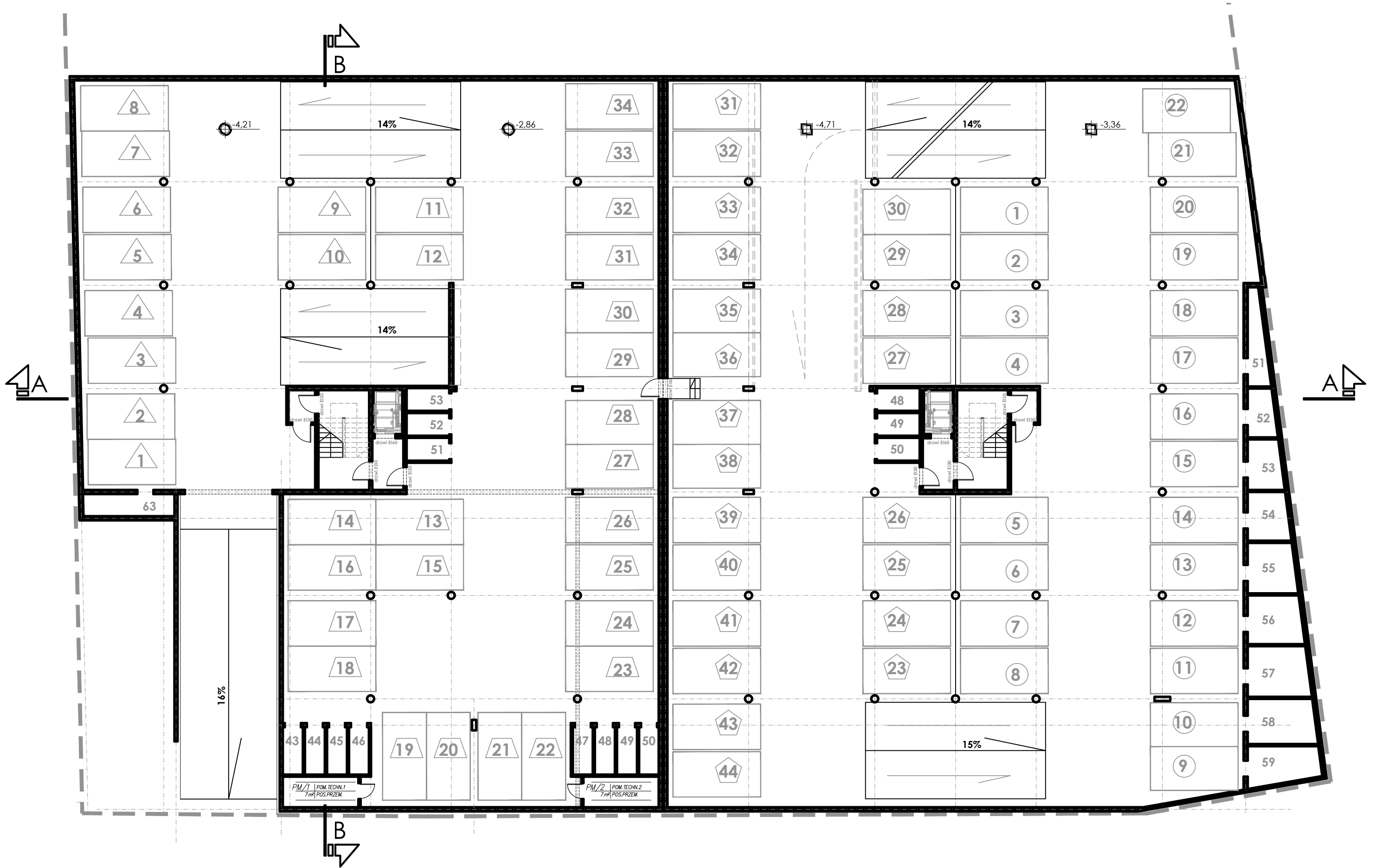
OZNACZENIA GRAFICZNE

- A,B,...,F** GRANICA TERENU OBJĘTEGO WNIOSEM
- PROJEKTOWANE BUDYNKI
- GŁÓWNE WEJŚCIA DO BUDYNKÓW
- WJAZDY DO GARAŻU PODZIEMNEGO
- PROJEKTOWANE ZJAZDY
- ISTNIEJĄCY BUDYNEK DO ROZBIÓRKI
- OBRYŚ GARAŻU PODZIEMNEGO
- POCHYLNIE
- WŚ** PROJEKTOWANA WIATA ŚMIETNIKOWA
- p.t.** PROJEKTOWANE POM. TECHN. - KOTŁ. GAZ.
- pl. z** PROJEKTOWANE MIEJSCE NA PLAC ZABAW
- PROJEKTOWANE MIEJSCA POSTOJOWE
- NAWIERZCHNIA UTWARDZONA
- NAWIERZCHNIA UTWARDZONA AŻUROWA
- TRAWNIK
- ISTNIEJĄCA WYSOKA ZIELEŃ- 1 KASZTANOWIEC
3 KLONY JESIONOLISTNE
4 DRZEWA OWOCOWE
- PROJEKTOWANA ZIELEŃ ŚREDNIA I WYSOKA
- PROJEKTOWANA ZIELEŃ NISKA BYLINY I KRZEWY

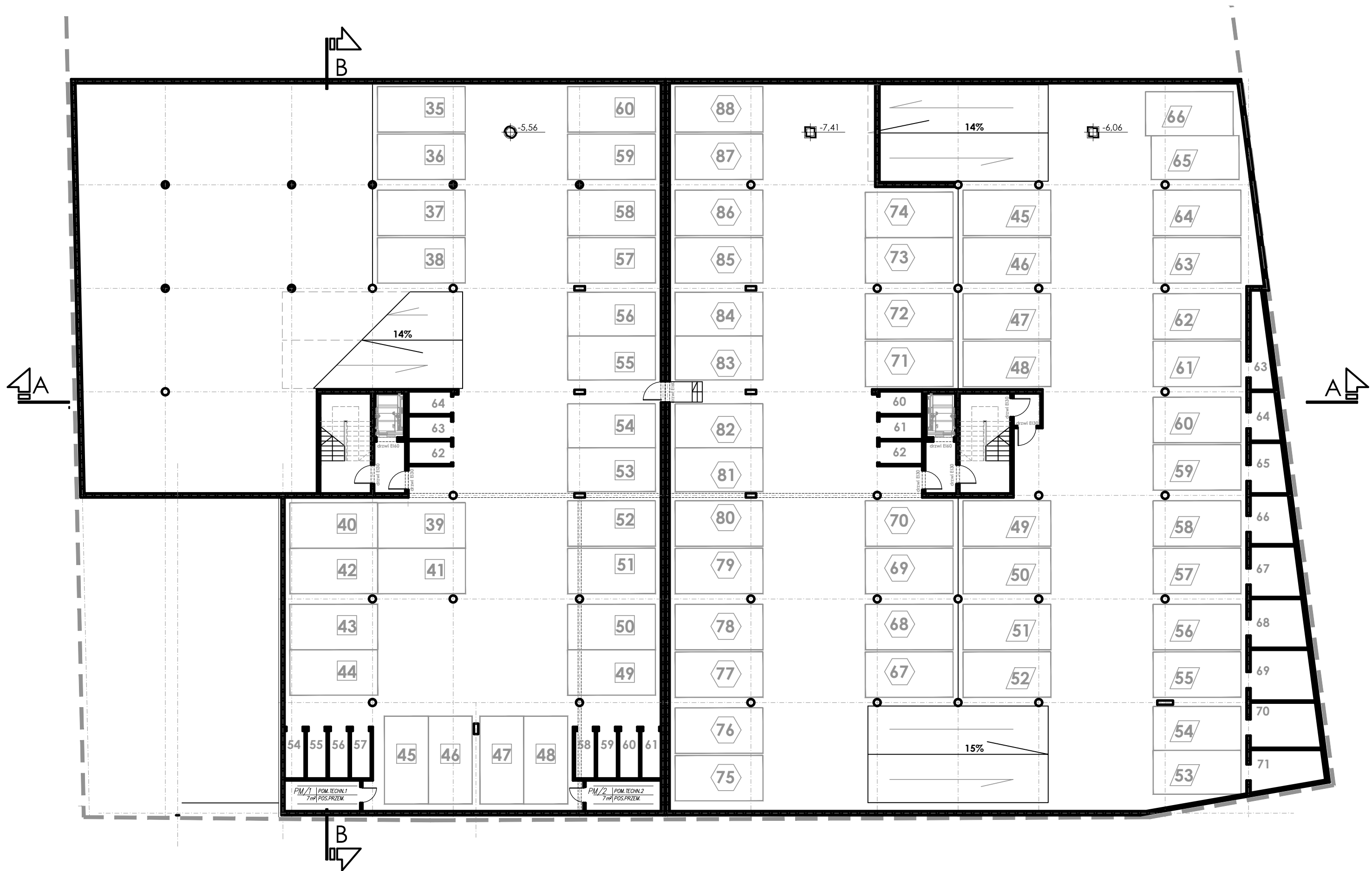
BILANS POWIERZCHNI	m ²	%
POWIERZCHNIA TERENU	4050,00	100,00
POWIERZCHNIA ZABUDOWY	1928,48	47,61
W TYM BUD. 1	1013,26	
W TYM BUD. 2	896,95	
W TYM POM. TECHNICZNE	18,27	
POWIERZCHNIA UTWARDZONA	718,55	17,75
W TYM CIĄGI KOMUNIKACYJNE	551,19	
W TYM POW. AŻUROWA	167,36	
POW. BIOLOGICZNIE CZYNNA BRUTTO	1402,97	34,64
W TYM POW. NAD GARAŻEM PODZIEMNYM	290,90	-50%
W TYM POW. POZA GARAŻEM PODZIEMNYM	1112,07	-100%
POW. BIOLOGICZNIE CZYNNA NETTO	1257,52	31,06
LICZBA MIEJSC POSTOJOWYCH	- 151	
W TYM W GARAŻU PODZIEMNYM	- 148	
W TYM MIEJSCA ZEWNĘTRZNE	- 3	

ZAGOSPODAROWANIE TERENU skala 1:500





RZUT PIWNIC - I skala 1:200



RZUT PIWNIC -2 skala 1:200

A 1 | M 1 pok. z aneksem
26 m² taras 5 m²

A 2 | M 3 pok. z aneksem
49 m² taras 5 m²

A 3 | M 3 pok. z kuchnią
50 m² taras 5 m²

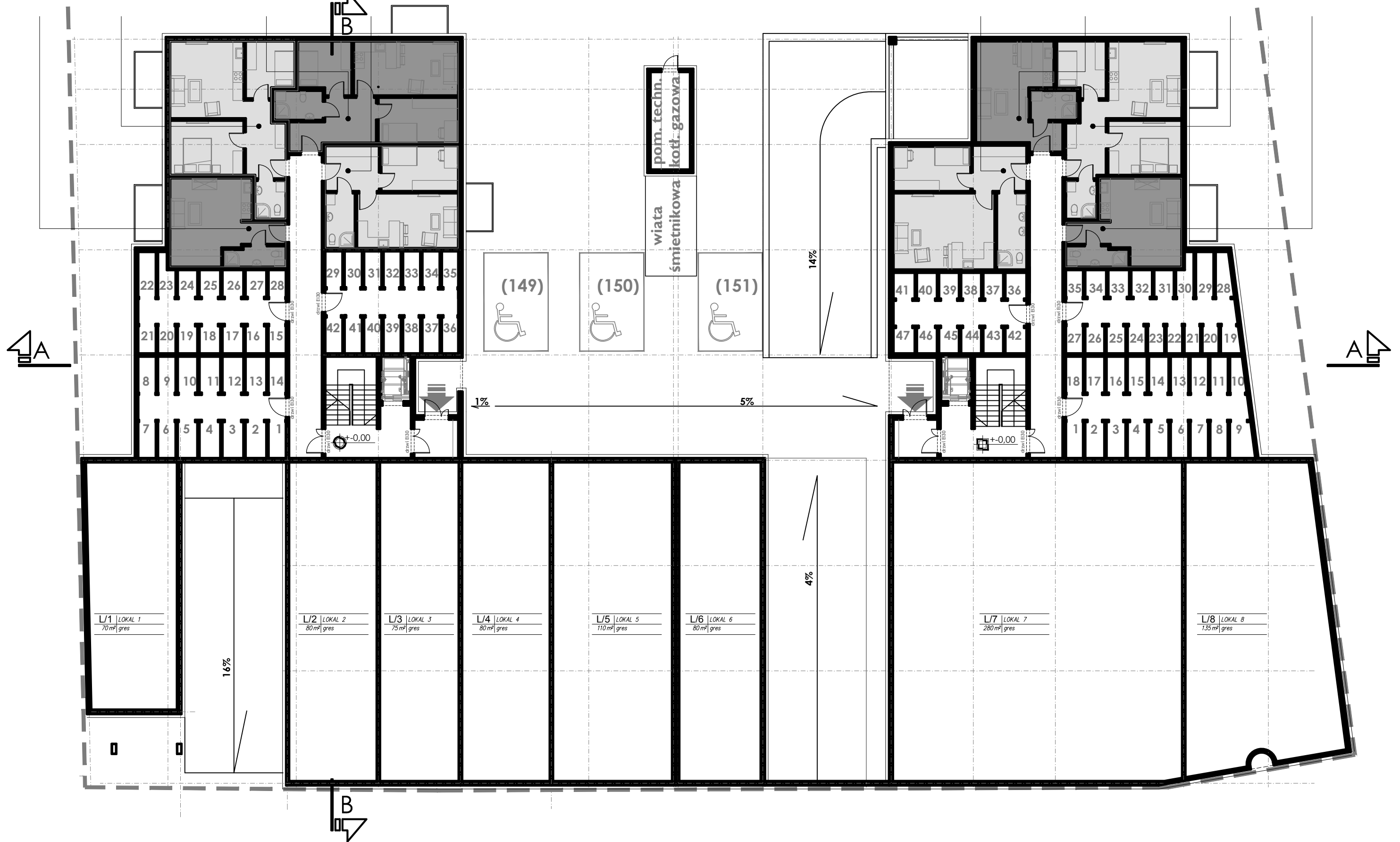
A 4 | M 2 pok. z aneksem
39 m² taras 5 m²

A 5 | M 2 pok. z aneksem
48 m² taras - m²

A 6 | M 3 pok. z kuchnią
27 m² taras 25 m²

A 2' | M 3 pok. z aneksem
49 m² taras 5 m²

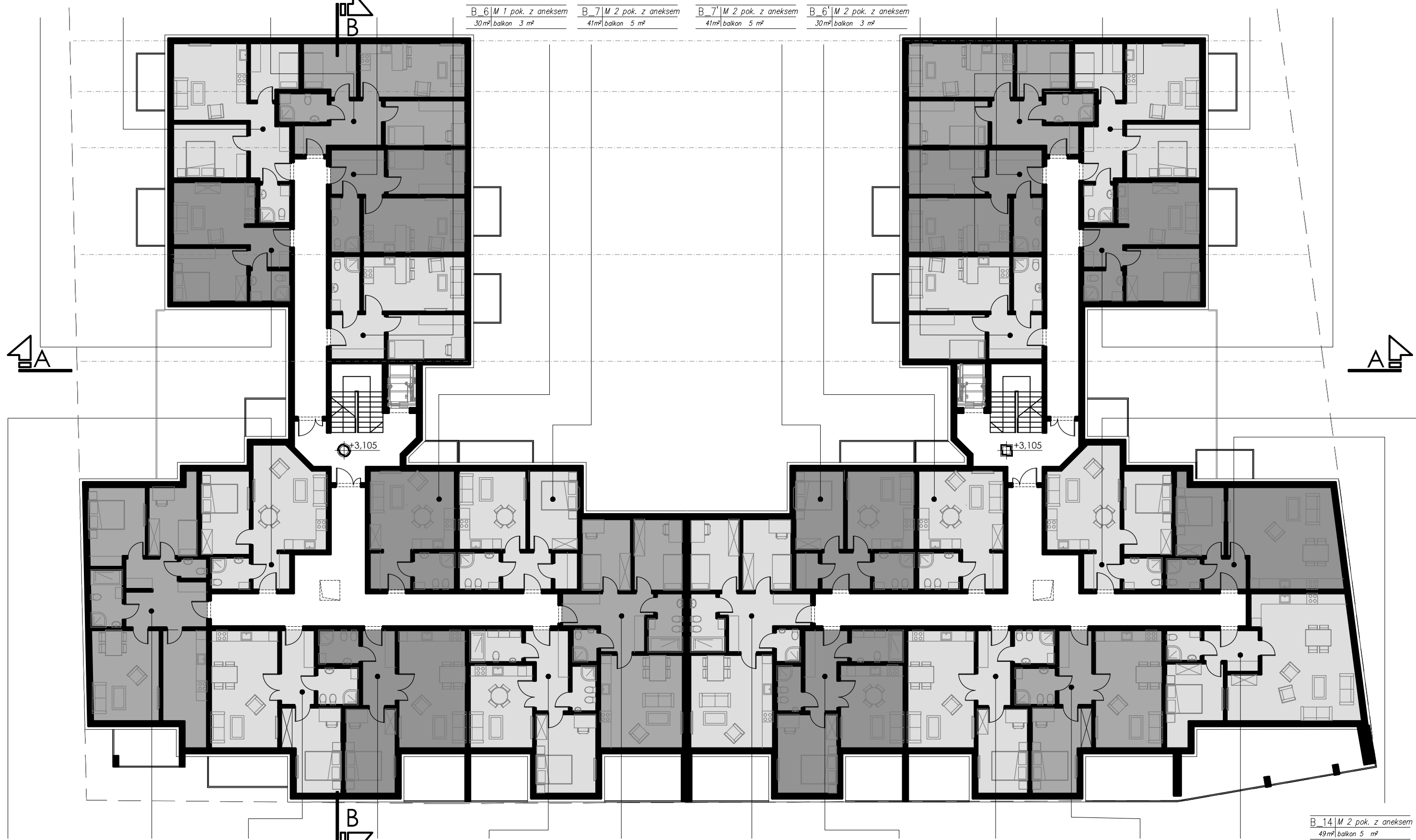
A 1' | M 1 pok. z aneksem
26 m² taras 5 m²



RZUT PARTERU skala 1:200

B_1 | M 2 pok. z aneksem 35m² balkon 5 m² B_2 | M 3 pok. z aneksem 49m² balkon 5 m² B_3 | M 3 pok. z kuchnią 50m² balkon 5 m² B_4 | M 2 pok. z aneksem 39m² balkon 5 m² B_5 | M 2 pok. z aneksem 39m² balkon 5 m² B_5' | M 1 pok. z aneksem 39m² balkon 5 m² B_4' | M 1 pok. z aneksem 39m² balkon 5 m² B_3' | M 2 pok. z kuchnią 50m² balkon 5 m² B_2' | M 2 pok. z aneksem 49m² balkon 5 m² B_1' | M 2 pok. z aneksem 35m² balkon 5 m²

B_6 | M 1 pok. z aneksem 30m² balkon 3 m² B_7 | M 2 pok. z aneksem 41m² balkon 5 m² B_7' | M 2 pok. z aneksem 41m² balkon 5 m² B_6' | M 2 pok. z aneksem 30m² balkon 3 m²



B_8 | M 2 pok. z aneksem 41m² balkon 6.3m² B_9 | M 3 pok. z kuchnią 80m² balkon 7 m² B_10 | M 2 pok. z aneksem 49m² balkon 10m² B_11 | M 2 pok. z aneksem 48m² balkon 8 m² B_12 | M 2 pok. z aneksem 48m² balkon 8 m² B_13 | M 3 pok. z aneksem 66m² balkon 10m² B_12' | M 3 pok. z aneksem 66m² balkon 10m² B_11' | M 2 pok. z aneksem 48m² balkon 8 m² B_10' | M 2 pok. z aneksem 48m² balkon 8 m² B_9' | M 2 pok. z aneksem 49m² balkon 11m² B_13' | M 2 pok. z aneksem 63m² balkon 28m² B_7' | M 2 pok. z aneksem 42m² balkon 7 m² B_14 | M 2 pok. z aneksem 49m² balkon 5 m²



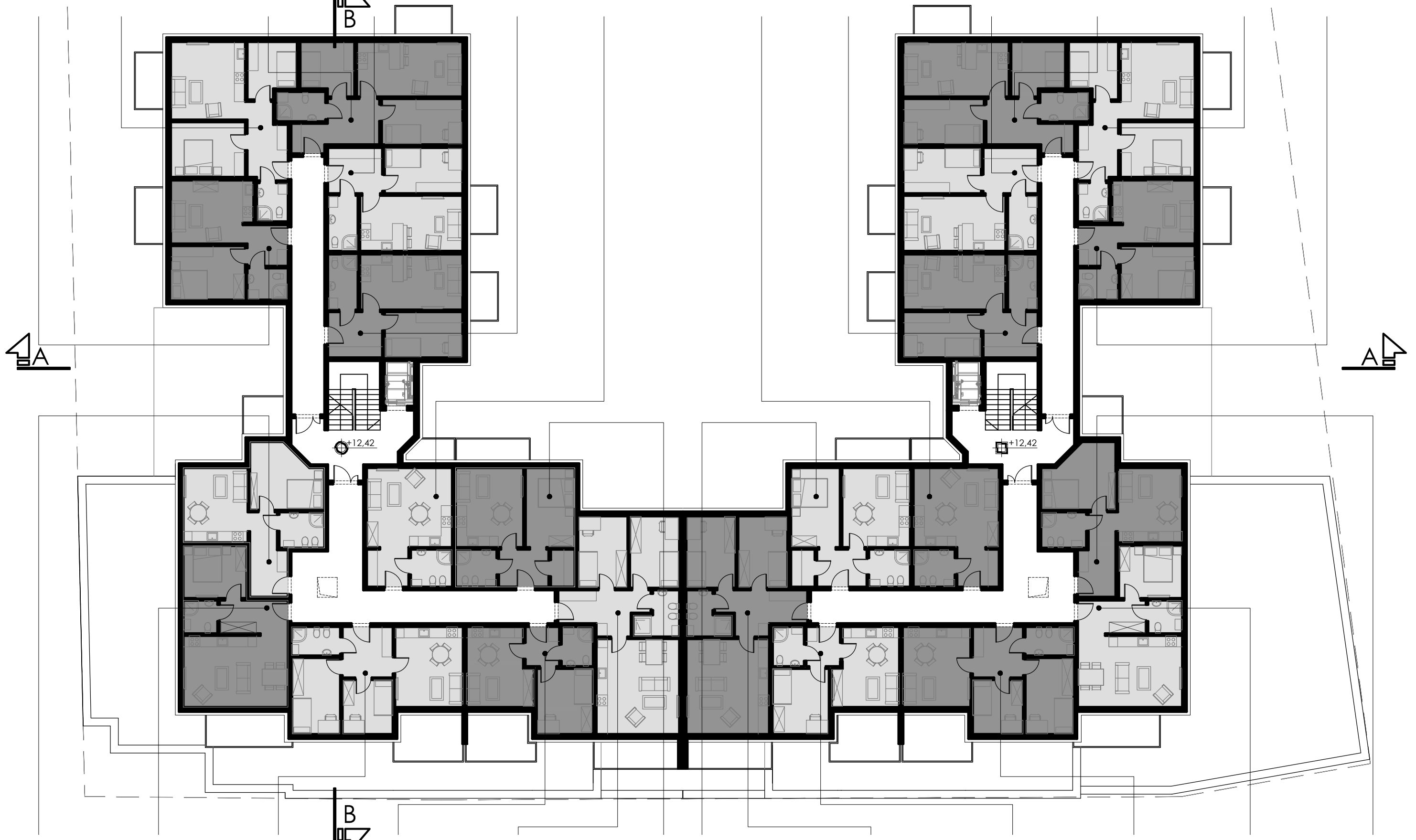
PROJEKT chroniony prawem autorskim - zgodnie z Ustawą o Prawie Autorskim i prawach pokrewnych



RZUT PIĘTRA I-III skala 1:200

KONCEPCJA URBANISTYCZNO-ARCHITEKTONICZNA RADOM 2021 5
 ZESPOŁU BUDYNKÓW WIELORODZINNYCH Z CZĘŚCIĄ HANDLOWO - USŁUGOWĄ I GARAŻAMI PODZIEMNYMI
 na działkach nr: 24, 75/12, 75/13, 75/14, 75/16, 75/18, 79/2 i 79/5 obręb 0041, arkusz 37 przy ulicy Stańczyka w Radomiu

C 1 | M 2 pok. z aneksem 35m² balkon 5 m² C 2 | M 3 pok. z aneksem 49m² balkon 5 m² C 3 | M 3 pok. z kuchnią 50m² balkon 5 m² C 4 | M 2 pok. z aneksem 50m² balkon 5 m² C 5 | M 2 pok. z aneksem 39m² balkon 4 m² C 6 | M 1 pok. z aneksem 30m² balkon 3 m² C 6¹ | M 1 pok. z aneksem 30m² balkon 3 m² C 5¹ | M 2 pok. z aneksem 39m² balkon 4 m² C 4¹ | M 2 pok. z aneksem 50m² balkon 5 m² C 3¹ | M 3 pok. z kuchnią 50m² balkon 5 m² C 2¹ | M 3 pok. z aneksem 49m² balkon 5 m² C 1¹ | M 2 pok. z aneksem 35m² balkon 5 m²



C 7 | M 2 pok. z aneksem 40m² balkon 5 m² C 8 | M 2 pok. z aneksem 42m² balkon 10m² C 9 | M 3 pok. z aneksem 47m² balkon 10m² C 10 | M 2 pok. z aneksem 33m² balkon 10m² C 11 | M 3 pok. z aneksem 60m² balkon 10m² C 12 | M 2 pok. z aneksem 41m² balkon 5 m² C 12¹ | M 2 pok. z aneksem 41m² balkon 5 m² C 11¹ | M 3 pok. z aneksem 60m² balkon 10m² C 10¹ | M 2 pok. z aneksem 33m² balkon 10m² C 9¹ | M 3 pok. z aneksem 47m² balkon 10m² C 8¹ | M 2 pok. z aneksem 42m² balkon 10m² C 7¹ | M 2 pok. z aneksem 40m² balkon 5 m²

RZUT PIĘTRA IV skala 1:200

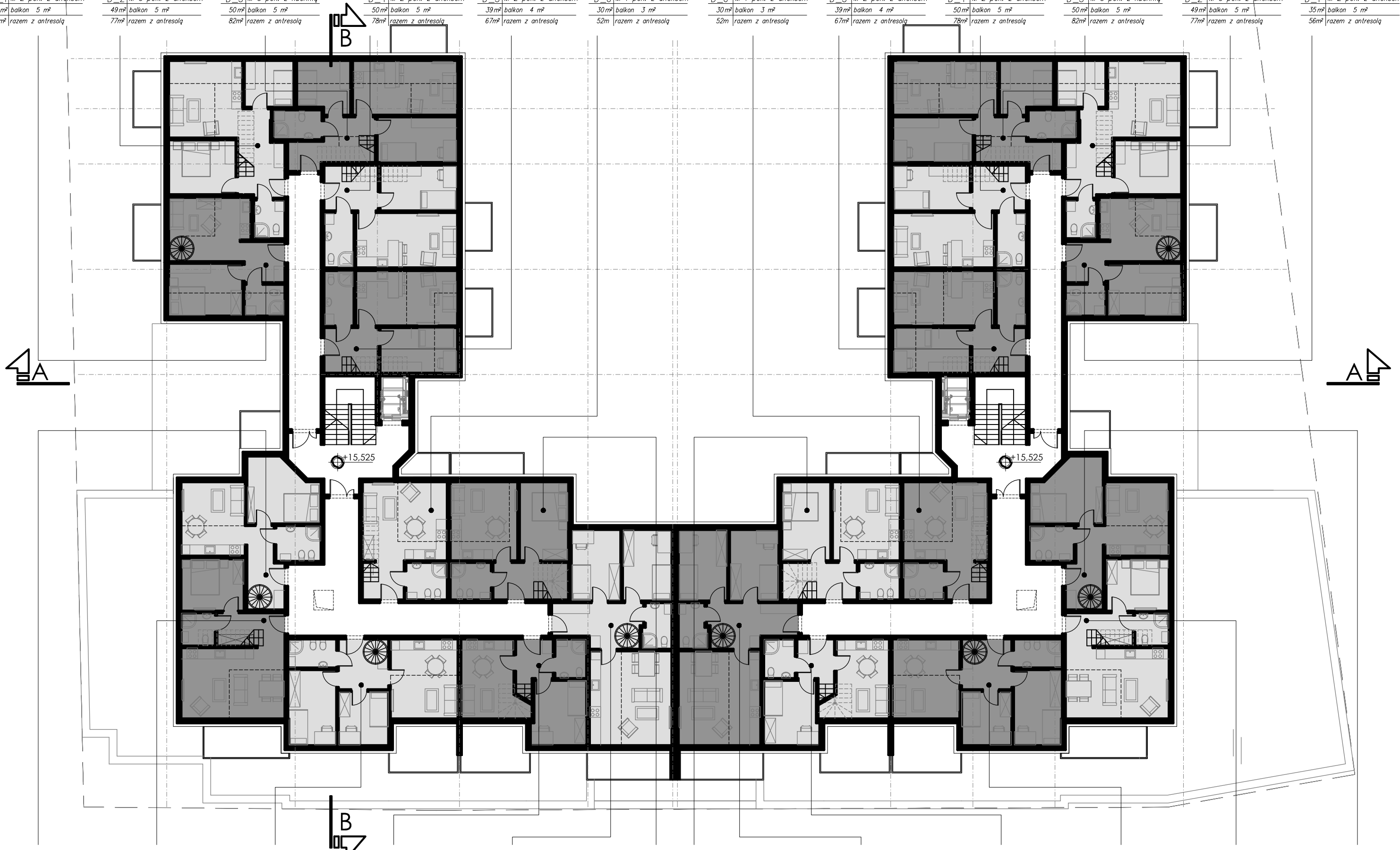


PROJEKT chroniony prawem autorskim - zgodnie z Ustawą o Prawie Autorskim i prawach pokrewnych



KONCEPCJA URBANISTYCZNO-ARCHITEKTONICZNA RADOM 2021
 ZESPOŁU BUDYNKÓW WIELORODZINNYCH Z CZĘŚCIĄ HANDLOWO - USŁUGOWĄ I GARAŻAMI PODZIEMNYMI
 na działkach nr: 24, 75/12, 75/13, 75/14, 75/16, 75/18, 79/2 i 79/5 obręb 0041, arkusz 37 przy ulicy Stańczyka w Radomiu

D_1 M 2 pok. z aneksem 35m ² balkon 5 m ² 56m ² razem z antresolą	D_2 M 3 pok. z aneksem 49m ² balkon 5 m ² 77m ² razem z antresolą	D_3 M 3 pok. z kuchnią 50m ² balkon 5 m ² 82m ² razem z antresolą	D_4 M 2 pok. z aneksem 50m ² balkon 5 m ² 78m ² razem z antresolą	D_5 M 2 pok. z aneksem 39m ² balkon 4 m ² 67m ² razem z antresolą	D_6 M 1 pok. z aneksem 30m ² balkon 3 m ² 52m ² razem z antresolą	D_6' M 1 pok. z aneksem 30m ² balkon 3 m ² 52m ² razem z antresolą	D_5' M 2 pok. z aneksem 39m ² balkon 4 m ² 67m ² razem z antresolą	D_4' M 2 pok. z aneksem 50m ² balkon 5 m ² 78m ² razem z antresolą	D_3' M 3 pok. z kuchnią 50m ² balkon 5 m ² 82m ² razem z antresolą	D_2' M 3 pok. z aneksem 49m ² balkon 5 m ² 77m ² razem z antresolą	D_1' M 2 pok. z aneksem 35m ² balkon 5 m ² 56m ² razem z antresolą
--	--	--	--	--	--	---	---	---	---	---	---



D_7 M 2 pok. z aneksem 40m ² balkon 5 m ² 62m ² razem z antresolą	D_8 M 2 pok. z aneksem 42m ² balkon 10m ² 70m ² razem z antresolą	D_9 M 3 pok. z aneksem 47m ² balkon 10m ² 78m ² razem z antresolą	D_10 M 2 pok. z aneksem 33m ² balkon 10m ² 55m ² razem z antresolą	D_11 M 3 pok. z aneksem 60m ² balkon 10m ² 95m ² razem z antresolą	D_12 M 2 pok. z aneksem 41m ² balkon 5 m ² 60m ² razem z antresolą	D_12' M 2 pok. z aneksem 41m ² balkon 5 m ² 60m ² razem z antresolą	D_11' M 3 pok. z aneksem 60m ² balkon 10m ² 95m ² razem z antresolą	D_10' M 2 pok. z aneksem 33m ² balkon 10m ² 55m ² razem z antresolą	D_9' M 3 pok. z aneksem 47m ² balkon 10m ² 78m ² razem z antresolą	D_8' M 2 pok. z aneksem 42m ² balkon 10m ² 70m ² razem z antresolą	D_7' M 2 pok. z aneksem 40m ² balkon 5 m ² 62m ² razem z antresolą
--	--	--	---	---	---	--	--	--	---	---	---

RZUT PIĘTRA V skala 1:200

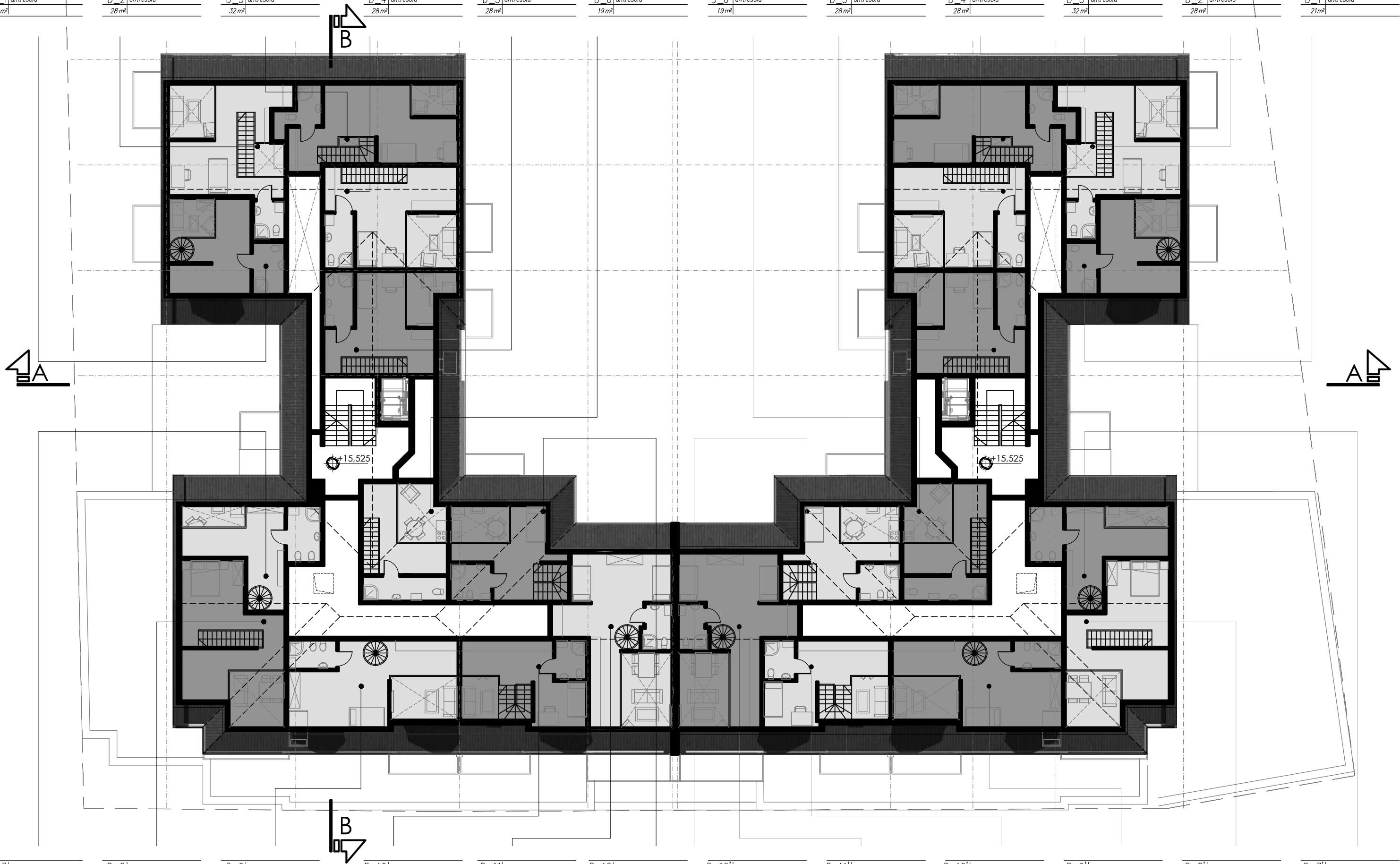


PROJEKT chroniony prawem autorskim - zgodnie z Ustawą o Prawie Autorskim i prawach pokrewnych



KONCEPCJA URBANISTYCZNO-ARCHITEKTONICZNA RADOM 2021
 ZESPOŁU BUDYNKÓW WIELORODZINNYCH Z CZĘŚCIĄ HANDLOWO - USŁUGOWĄ I GARAŻAMI PODZIEMNYMI
 na działkach nr: 24, 75/12, 75/13, 75/14, 75/16, 75/18, 79/2 i 79/5 obręb 0041, arkusz 37 przy ulicy Stańczyka w Radomiu

D_1 antresola 21 m ²	D_2 antresola 28 m ²	D_3 antresola 32 m ²	D_4 antresola 28 m ²	D_5 antresola 28 m ²	D_6 antresola 19 m ²	D_6' antresola 19 m ²	D_5' antresola 28 m ²	D_4' antresola 28 m ²	D_3' antresola 32 m ²	D_2' antresola 28 m ²	D_1' antresola 21 m ²
--------------------------------------	--------------------------------------	--------------------------------------	--------------------------------------	--------------------------------------	--------------------------------------	---------------------------------------	---------------------------------------	---------------------------------------	---------------------------------------	---------------------------------------	---------------------------------------



D_7 antresola 22 m ²	D_8 antresola 28 m ²	D_9 antresola 31 m ²	D_10 antresola 22 m ²	D_11 antresola 35 m ²	D_12 antresola 19 m ²	D_12' antresola 19 m ²	D_11' antresola 35 m ²	D_10' antresola 22 m ²	D_9' antresola 31 m ²	D_8' antresola 28 m ²	D_7' antresola 22 m ²
--------------------------------------	--------------------------------------	--------------------------------------	---------------------------------------	---------------------------------------	---------------------------------------	--	--	--	---------------------------------------	---------------------------------------	---------------------------------------

RZUT ANTRESOLI V PIĘTRA skala 1:200



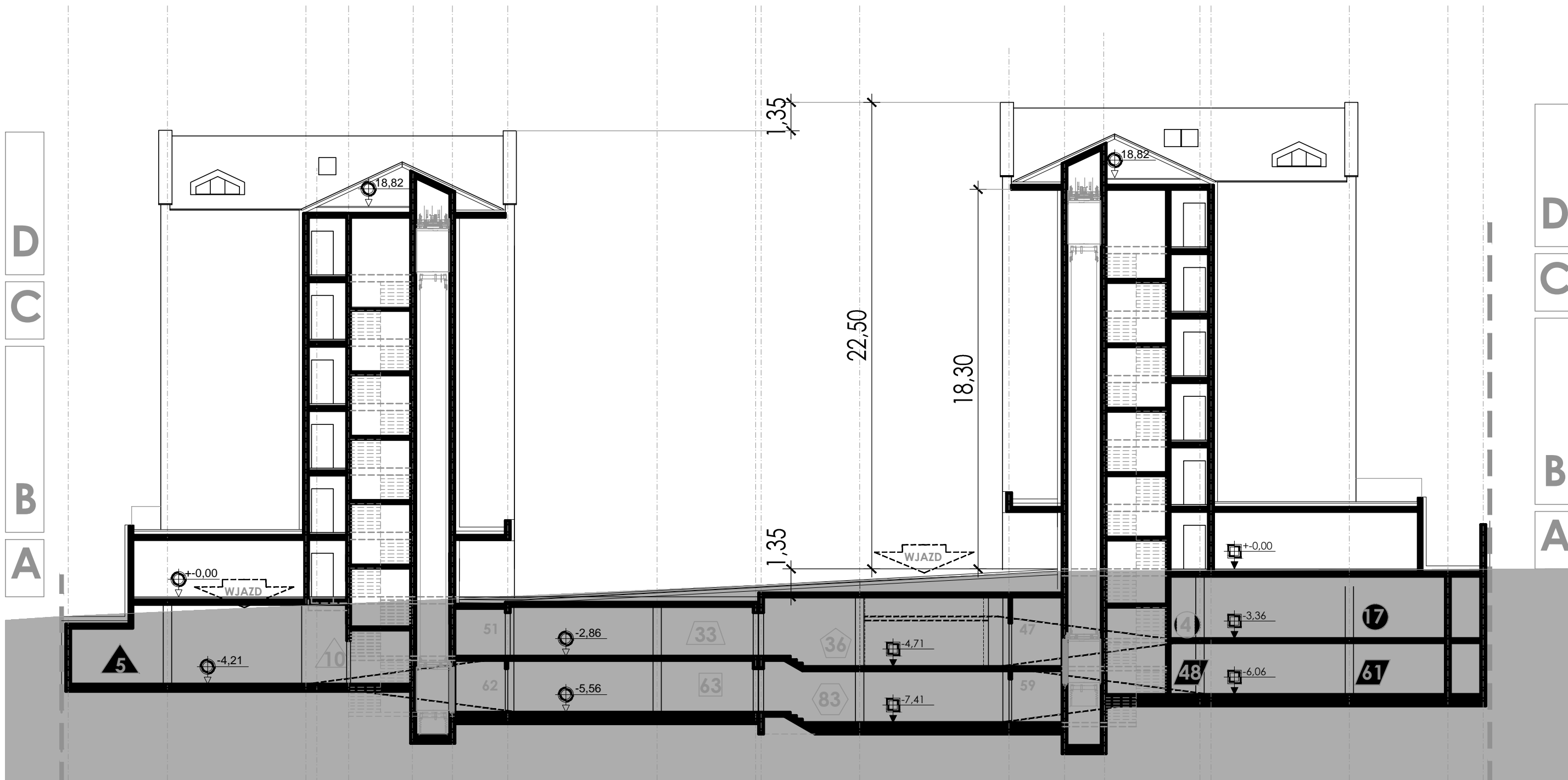
Radom ul. Piłsudskiego 4 lok 3a PROJEKT chroniony prawem autorskim - zgodnie z Ustawą o Prawie Autorskim i prawach pokrewnych

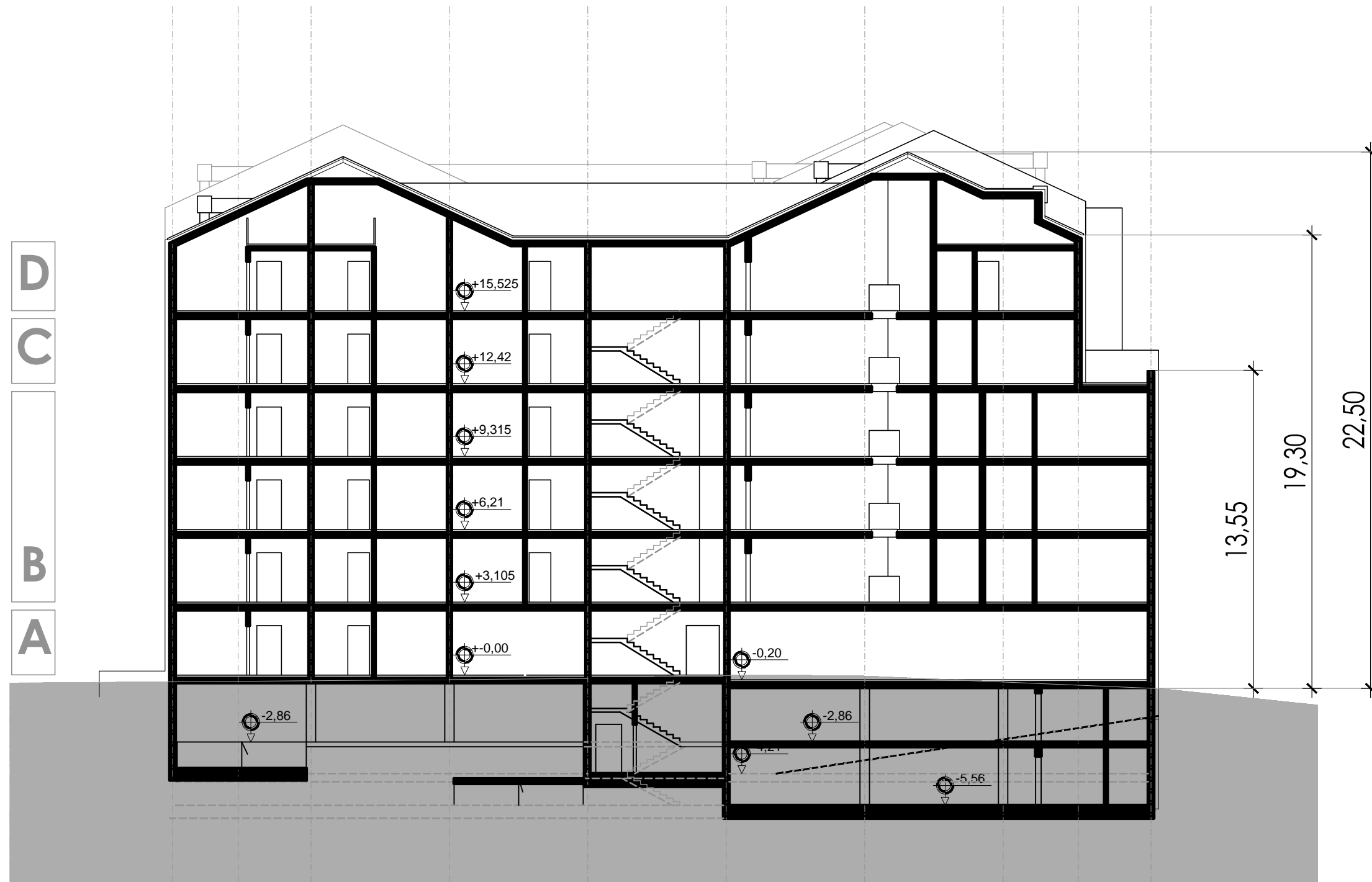


KONCEPCJA URBANISTYCZNO-ARCHITEKTONICZNA RADOM 2021
 ZESPOŁU BUDYNKÓW WIELORODZINNYCH Z CZĘŚCIĄ HANDLOWO - USŁUGOWĄ I GARAŻAMI PODZIEMNYMI
 na działkach nr: 24, 75/12, 75/13, 75/14, 75/16, 75/18, 79/2 i 79/5 obręb 0041, arkusz 37 przy ulicy Stańczyka w Radomiu



RZUT DACHU skala 1:200







ELEWACJA PŁD -FRONTOWA skala 1:200



WSCHODNIA



ZACHODNIA

ELEWACJE: WSCH i ZACH skala 1:200



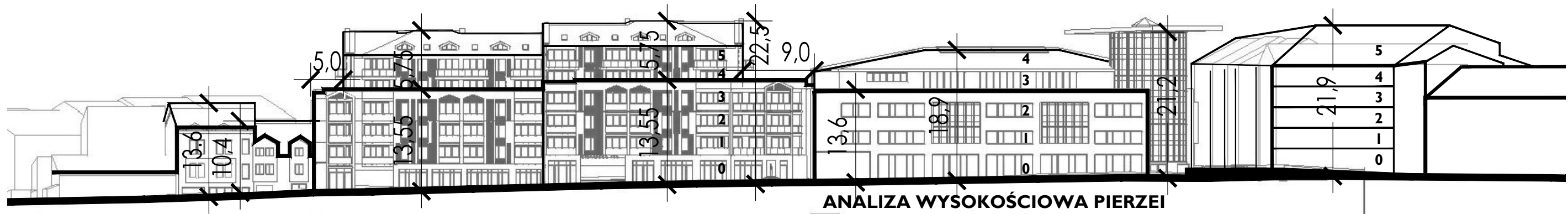
ELEWACJA PÓŁNOCNA skala 1:200



WIZUALIZACJE



WIZUALIZACJE



WIZUALIZACJE