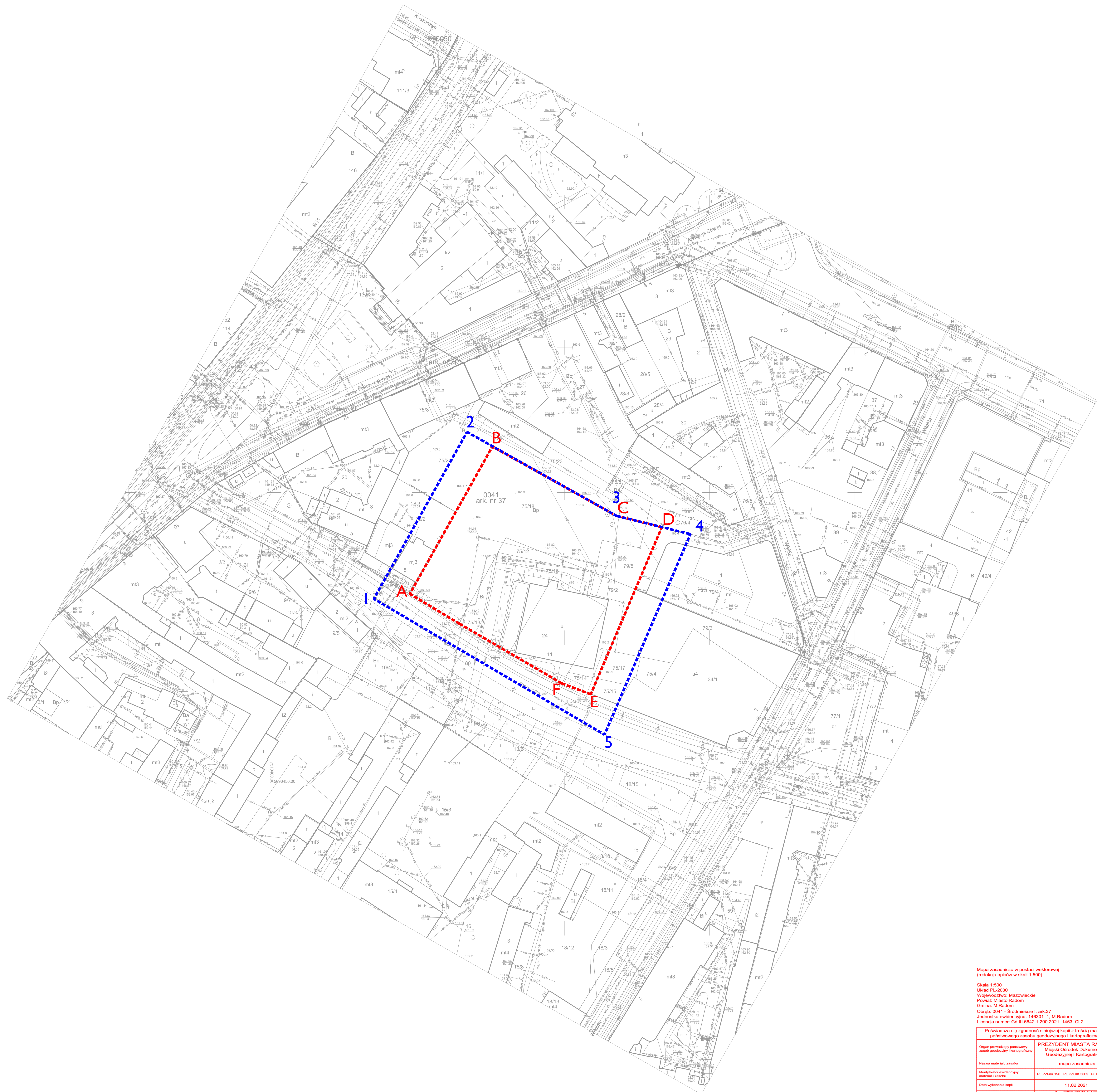


OZNACZENIA GRAFICZNE

- - - - - GRANICA TERENU OBJĘTEGO WNIOSEM - ABCDEF-A
- - - - - GRANICA OBSZARU ODDZIAŁYWANIA INWESTYCJI - 1.2.3.4.5-1



Mapa zasadnicza w postaci wektorowej  
(redakcja opisów w skali 1:500)

Skala 1:500  
Układ PL-2000  
Województwo: Mazowieckie  
Powiat: Miasto Radom  
Gmina: M. Radom  
Obręb: 0041 - Śródmieście I, ark.37  
Jednostka ewidencyjna: 145301\_1\_M.Radom  
Licencja numer: Gc III 6942.1.230.2021\_1463\_CL2

Pozwala się zgodność niniejszej kopii z treścią materiału państwowego zasobu geodezyjnego i kartograficznego	
Organ prowadzący państwowy zasób geodezyjny i kartograficzny	PREZYDENT MIASTA RADOMIA Miejski Ośrodek Dokumentacji Geodezyjnej i Kartograficznej
Nazwa materiału zasobu	mapa zasadnicza
Identyfikator ewidencyjny materiału zasobu	PL_PZDK.109 PL_PZDK.3002 PL_PZDK.3003
Data wykonania kopii	11.02.2021
Imię, nazwisko i podpis osoby reprezentującej organ	Z-CP PREZYDENTA MIASTA Radom Miejski Ośrodek Dokumentacji Geodezyjnej i Kartograficznej

**GRANICE TERENÓW OBJĘTYCH WNIOSEM ORAZ GRANICE OBSZARU, NA KTÓRY TA INWESTYCJA BĘDZIE ODDZIAŁYWAĆ**