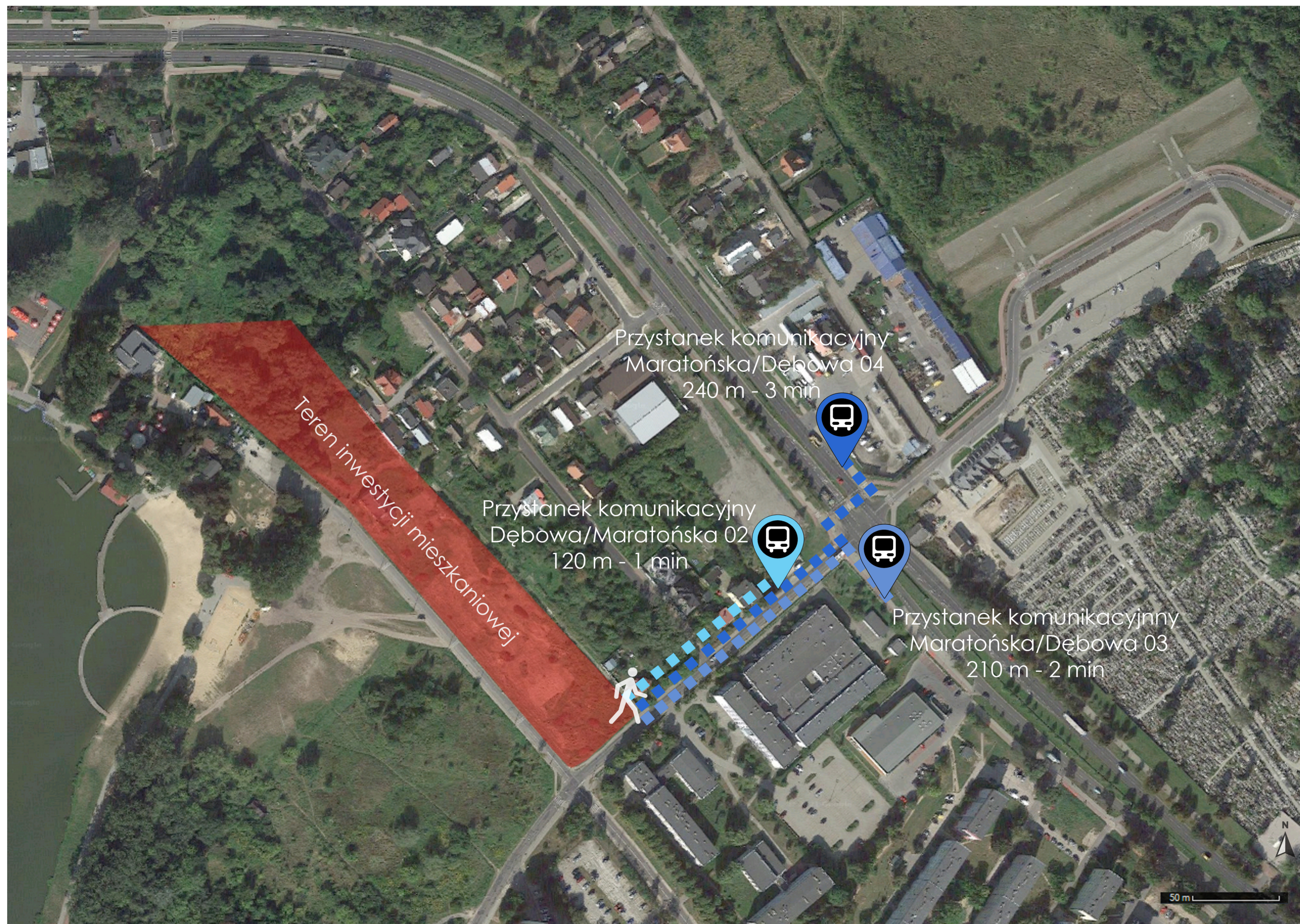


BUDOWA PIĘCIU BUDYNKÓW MIESZKALNYCH WIELORODZINNYCH Z GARAŻAMI PODZIEMNYMI I PARKINGAMI, ZLOKALIZOWANYCH NA CZĘŚCI DZIAŁKI NR EWID.: 57/1 I NA DZIAŁCE NR EWID.: 56/1 PRZY UL. HM. KPT. E. STASIECKIEGO W RADOMIU (ARK.: 67, OBRĘB EWID.: 0080 - ŻAKOWICE, JEDNOSTKA EWID.: 146301_1, M. RADOM)



ANALIZA ODLEGŁOŚCI INWESTYCJI OD PRZYSTANKÓW KOMUNIKACJI MIEJSKIEJ