

Łukasz Podlewski
Radny Rady Miejskiej w Radomiu



Radom, dnia 13.09.2021 r.

Prezydent Miasta Radomia
Pan Radosław Witkowski

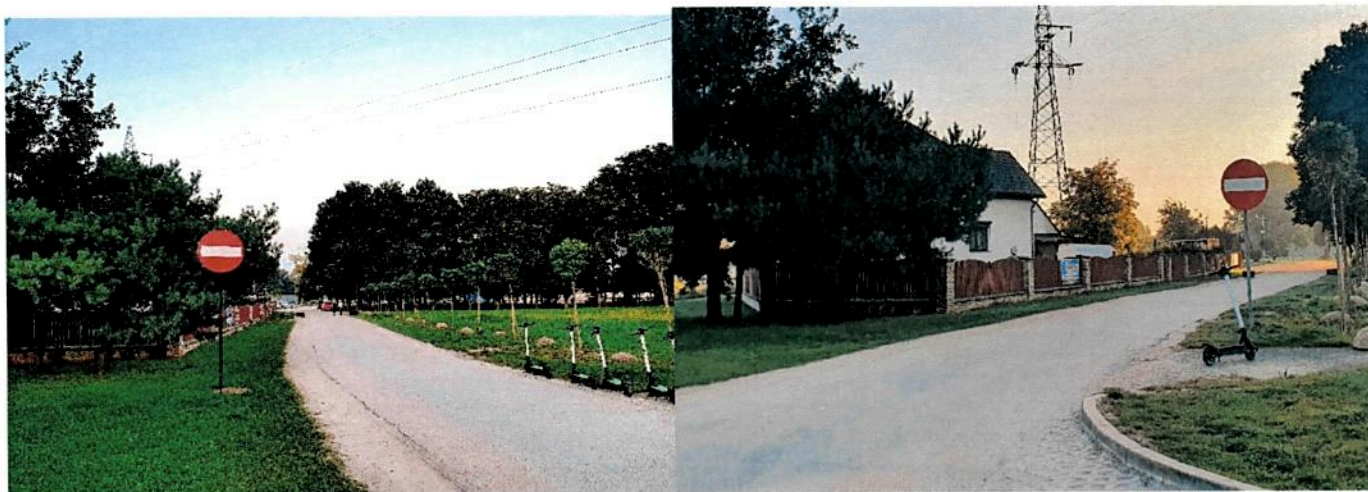
1. Interpelację kieruję do Pana Prezydenta Radosława Witkowskiego.
2. Przedstawienie stanu faktycznego:

W ostatnich dniach zauważyłem, że znak B-2 migruje z jednej strony ulicy na drugą. Znak B-2 oznacza zakaz wjazdu pojazdów na drogę lub jezdnię od strony jego umieszczenia, dotyczy on również kolumn pieszych, jeźdźców i poganiaczy. Często pod takimi znakami umieszczana jest informacja jakich pojazdów ten znak nie dotyczy. W tym przypadku takiej informacji nie ma.

3. W związku z powyższym proszę o odpowiedź na poniższe pytania:

1. Kto zdecydował o umieszczeniu znaku po lewej stronie jezdni i kiedy był wykonany jego montaż?
2. Jaki był koszt montażu znaku?
3. Kto zdecydował o umieszczeniu znaku po prawej stronie jezdni?
4. Jakich pojazdów dotyczy ustawiony znak?
5. Z jakimi instytucjami właściciel terenu uzgadniał usytuowanie znaku B-2 ?
6. Kto zarządza terenem na którym został znak postawiony?
7. Czy mieszkańcy pobliskiego domu oraz ich goście będą mogli wjeżdżać na teren w pobliżu widocznej na zdjęciu nieruchomości?
8. Czy w związku z ustawieniem znaku (proszę wskazać termin jego postawienia) właściciel terenu nałożył mandaty na kierowców, którzy ten zakaz złamali?

Zdjęcia po lewo wykonane: 08.09.2021, zdjęcie po prawo wykonane: 10.09.2021.



Łukasz Podlewski