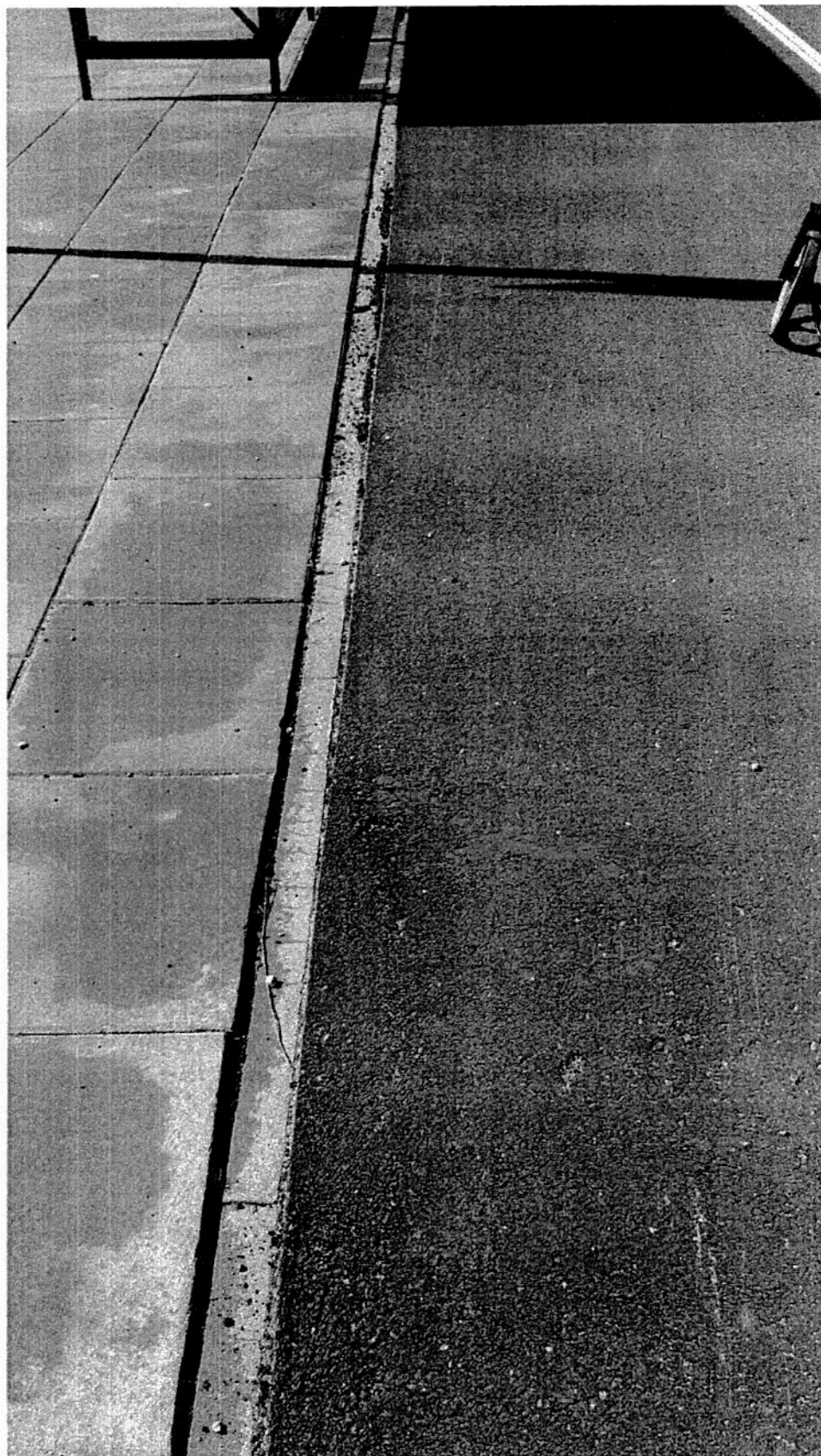


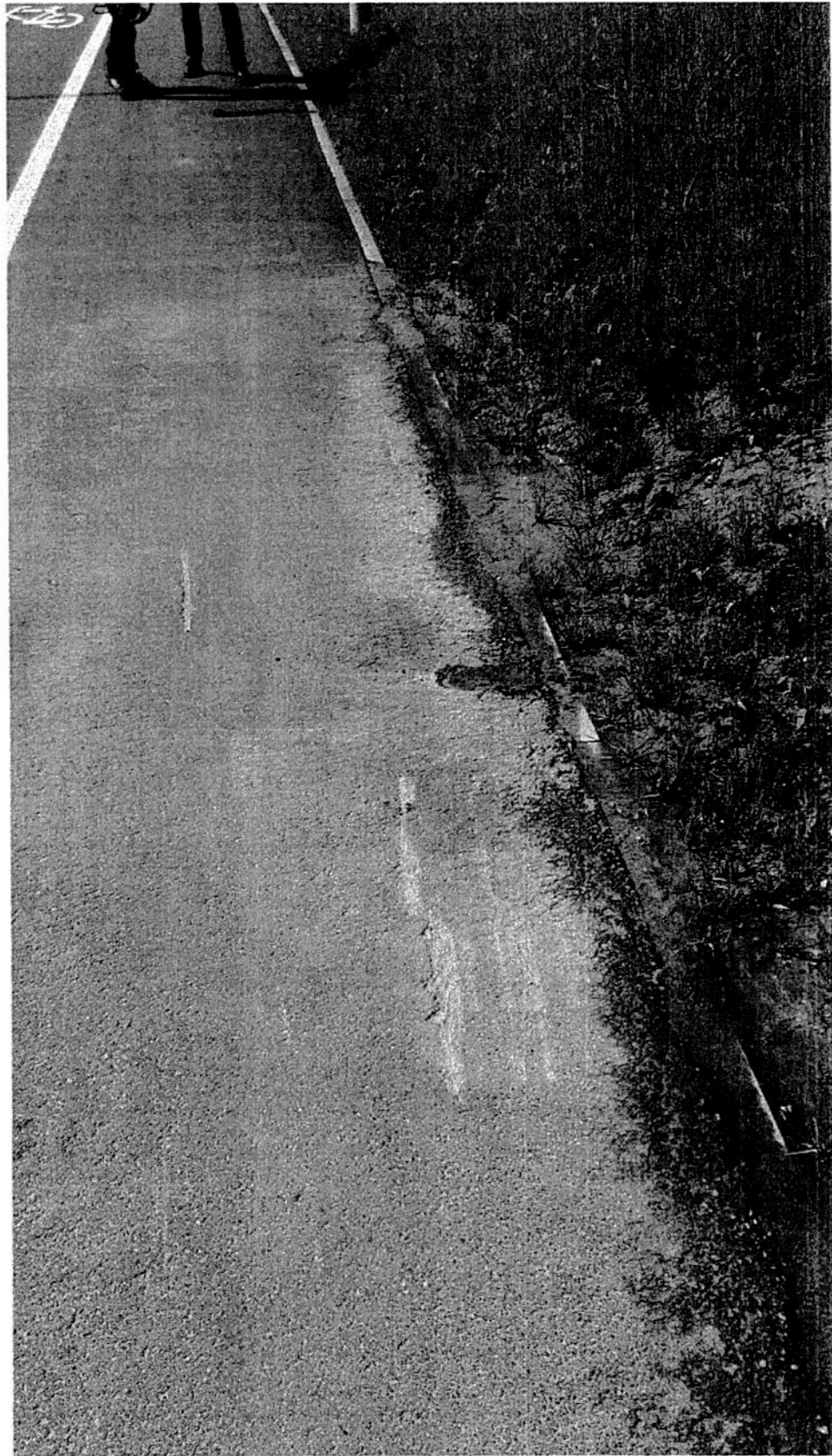
1) Jezdnia wschodnia – północny dojazd do wiaduktu – punktowe wypiętrzenie – wywiercić i zlać asfaltem



2) Jezdnia wschodnia – ALGA – nawierzchnia do wymiany od złącza do przejścia dla pieszych przy przystanku autobusowym – $54 \times 3,5 = 189 \text{ m}^2$



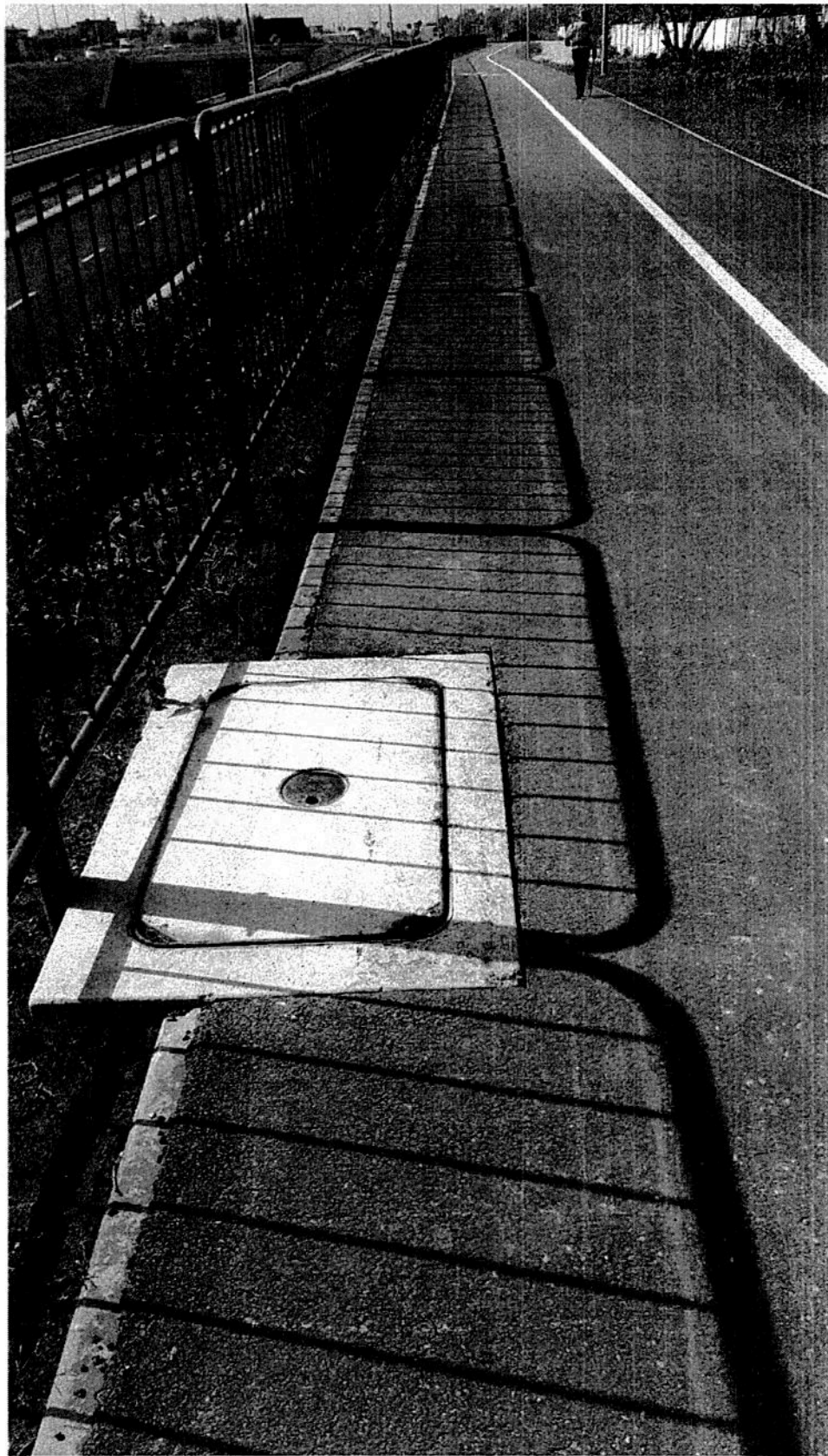
3) Jezdnia wschodnia – przystanek ALGA – zasmarować masą bitumiczną wykruszenia w nawierzchni



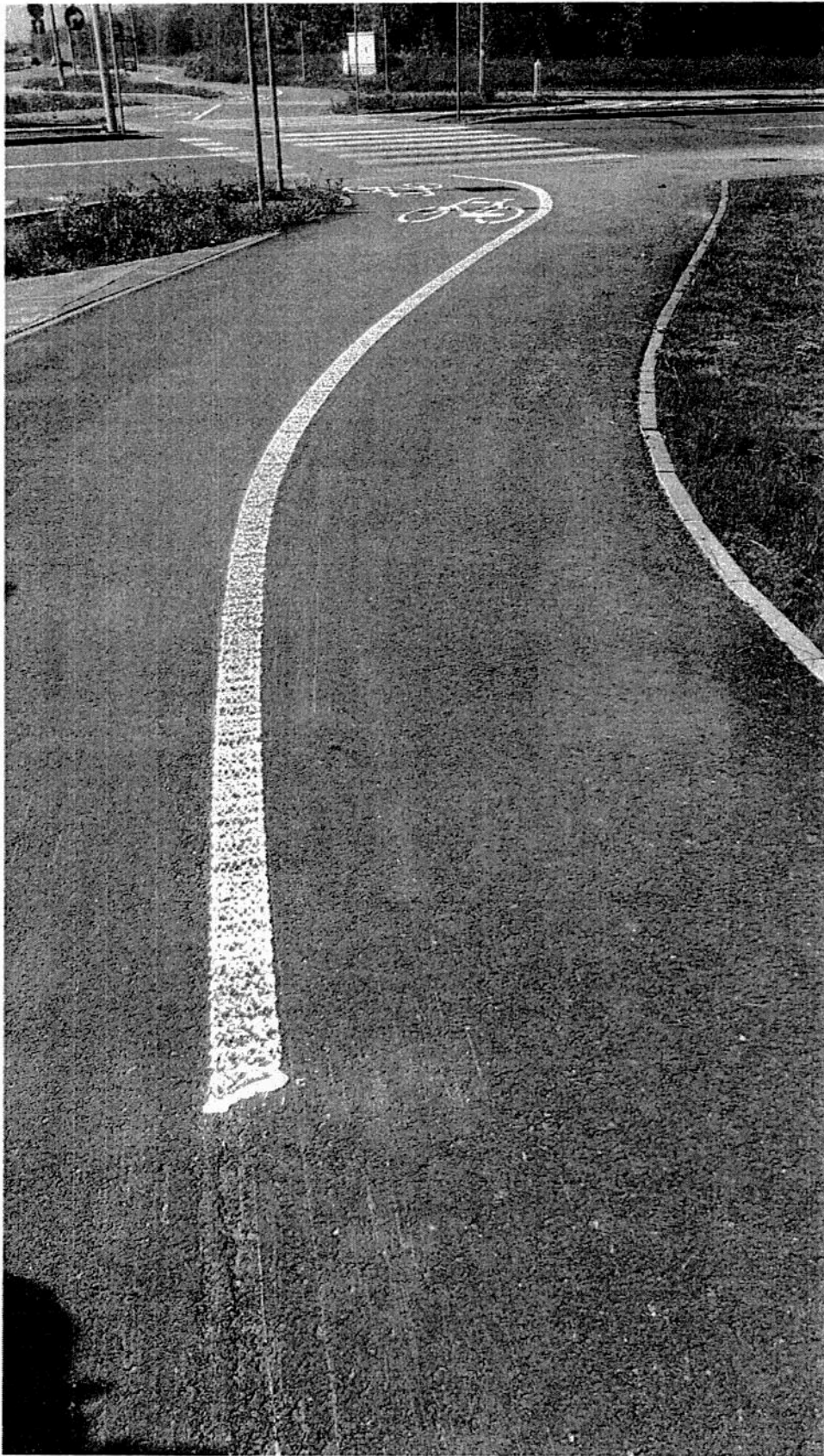
4) Jezdnia wschodnia – bocznicą kolejową – uszkodzenia mechaniczne nawierzchni – uzupełnią masą bitumiczną



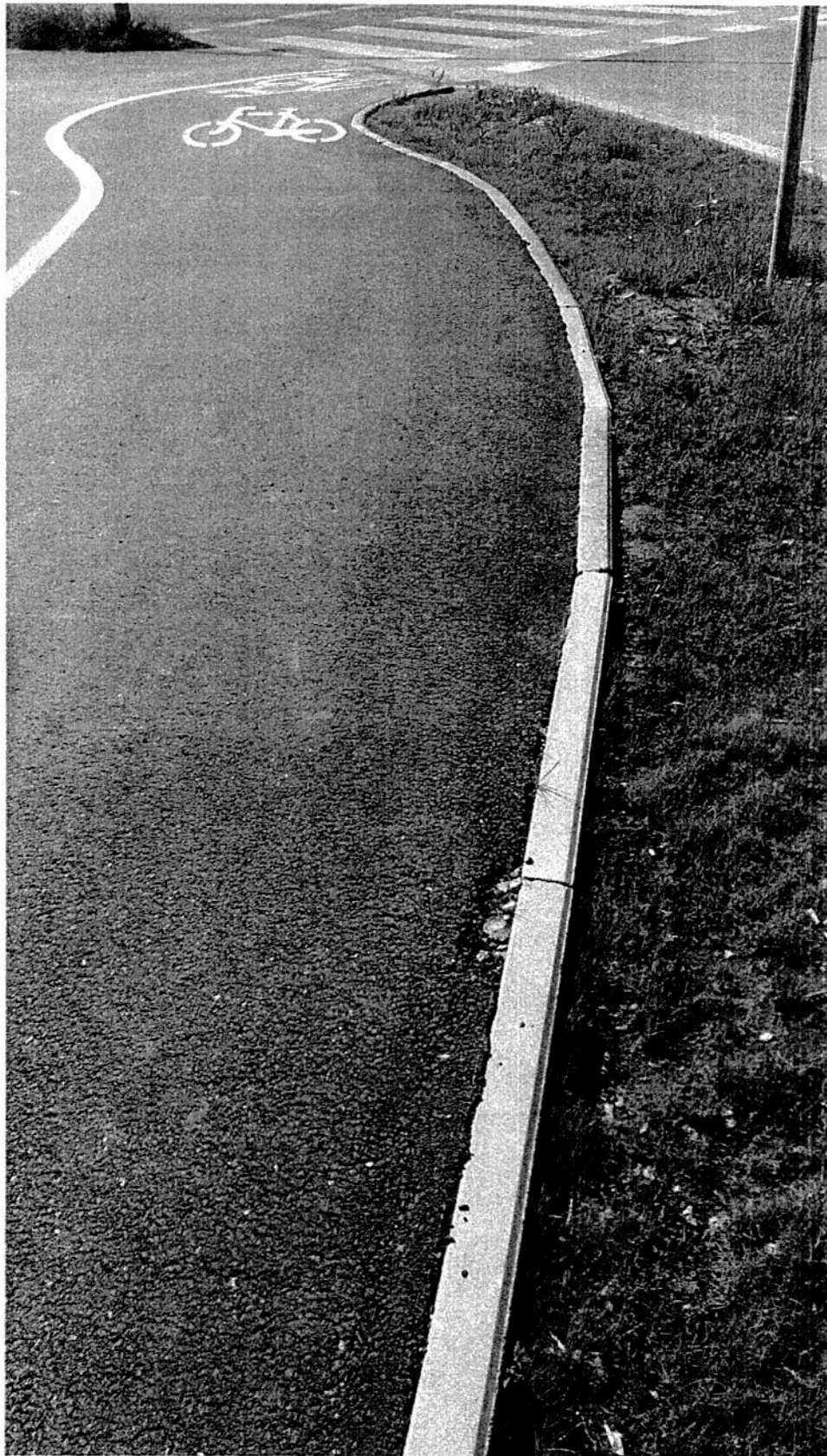
5) Jezdnia wschodnia – 200 m od ul. Lubelskiej – uzupełnić masą na zimno i zasmarować bitumem



6) Jezdnia wschodnia – 100 m od ul. Lubelskiej – uzupełnić masą na zimno i zasmarować bitumem



7) Jezdnia wschodnia – skrzyżowanie z ul. Lubelską – wymiana nawierzchni na dojeździe do przejścia dla pieszych – $25 \times 3,5 = 87,5 \text{ m}^2$



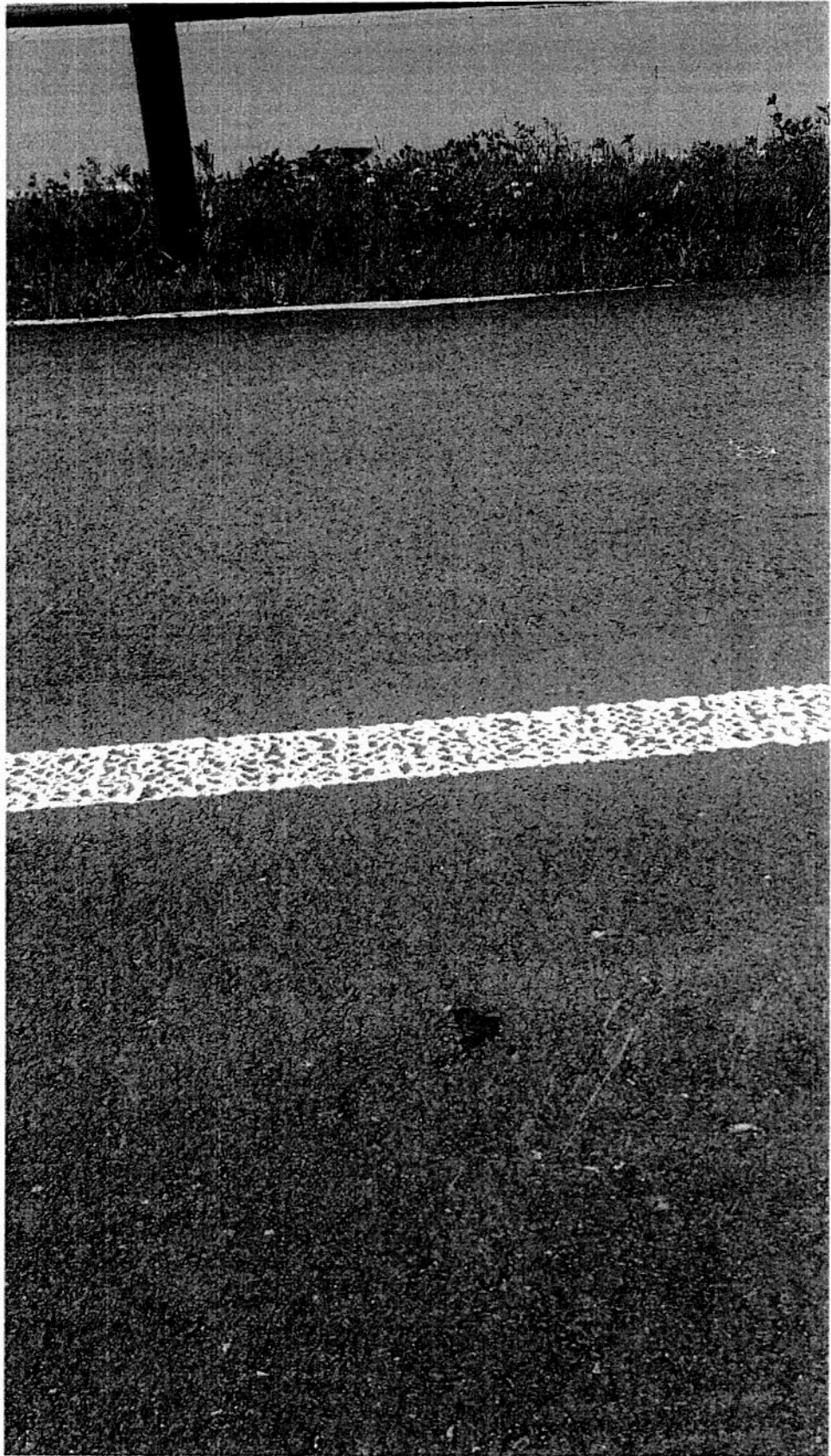
8) Jezdnia zachodnia – skrzyżowanie z ul. Lubelską – wymiana nawierzchni na dojeździe do przejścia dla pieszych – $25 \times 3,5 = 87,5 \text{ m}^2$



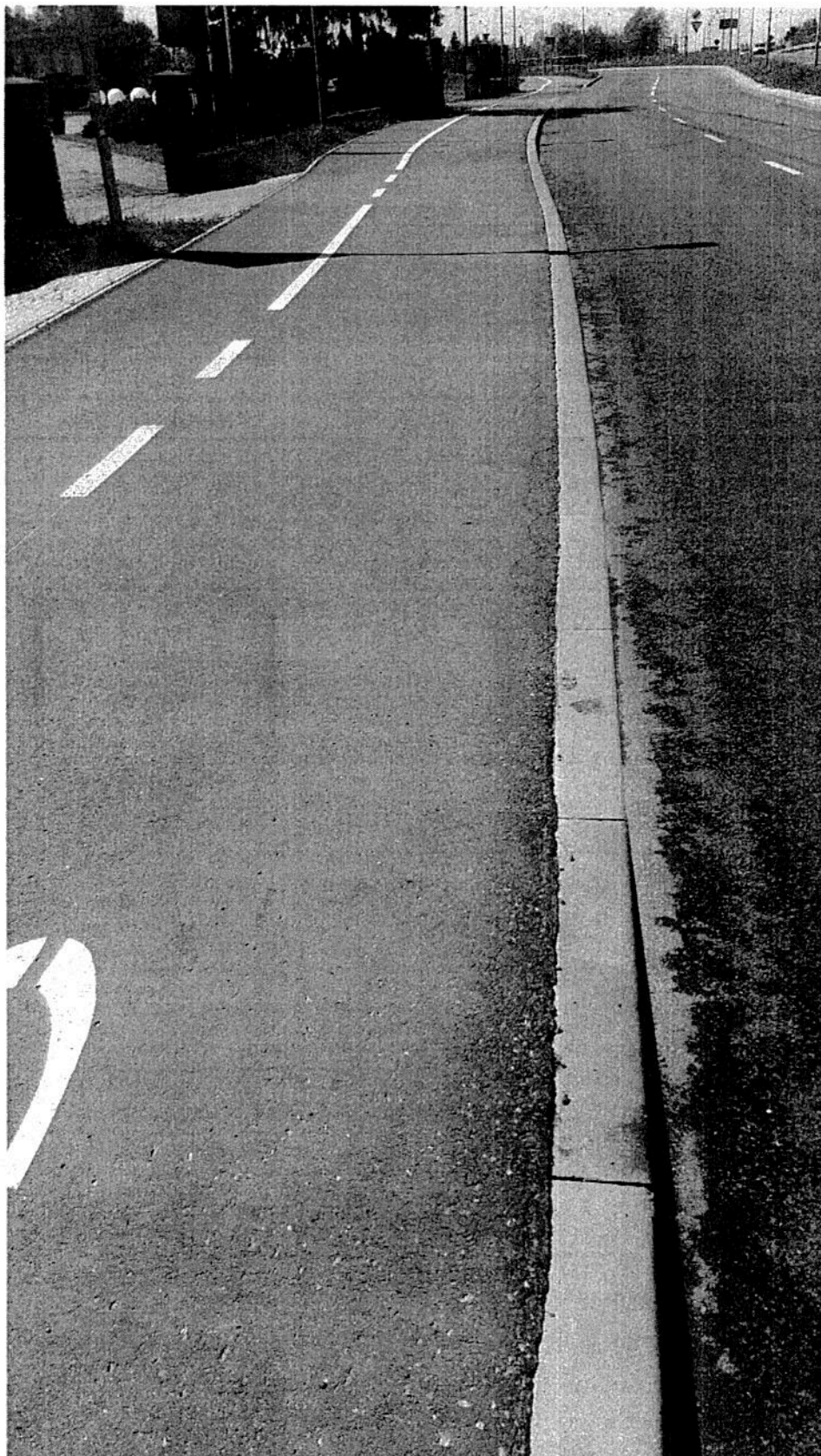
9) Jezdnia zachodnia – skrzyżowanie ul. Szara/Płaska – spękania po walcu - wymiana nawierzchni na dojeździe do przejścia dla pieszych – $25 \times 4 = 100 \text{ m}^2$



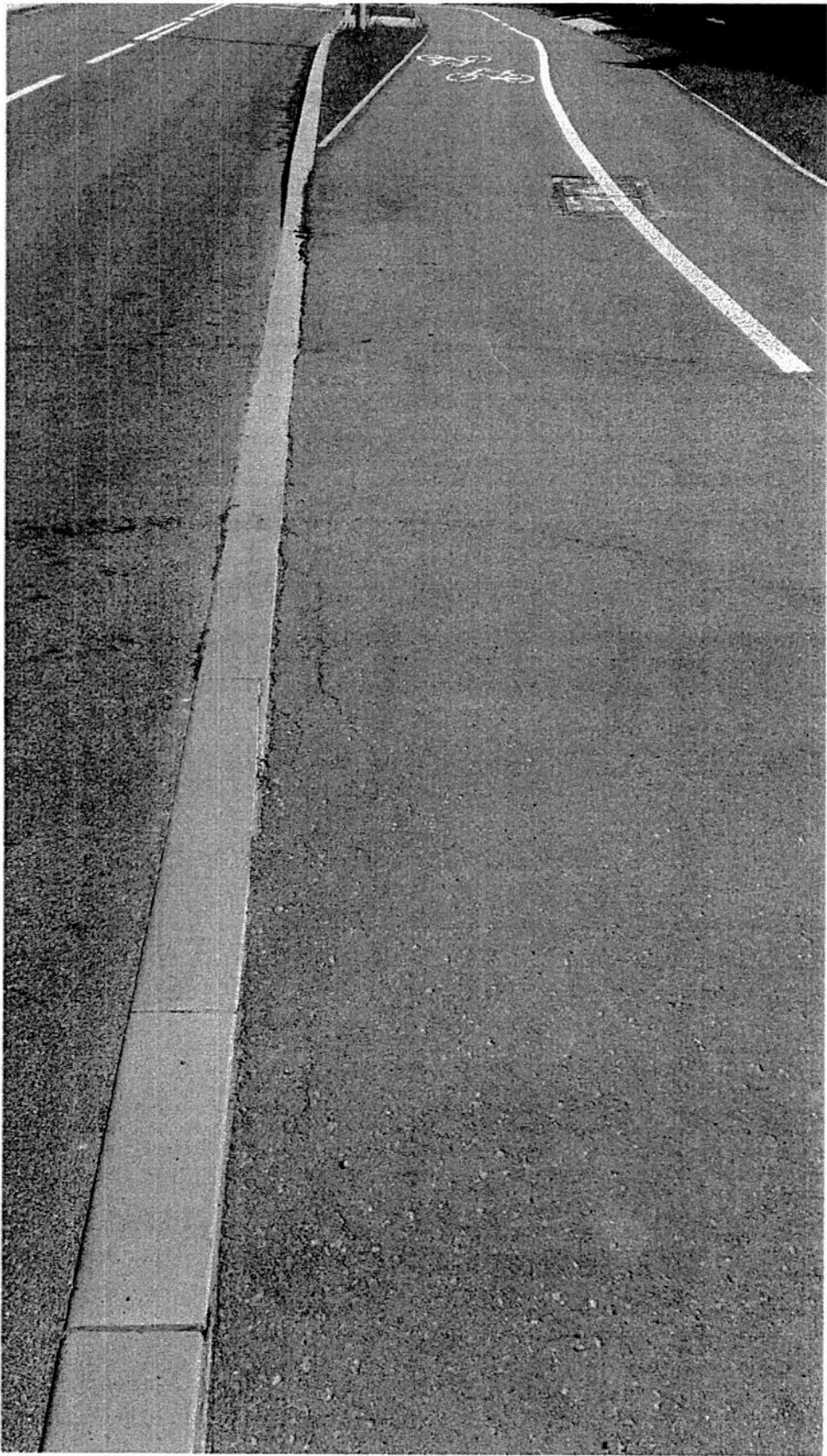
10) Jezdnia zachodnia – skrzyżowanie ul. Ogrodnicza – obrobić zawór i zalać bitumem



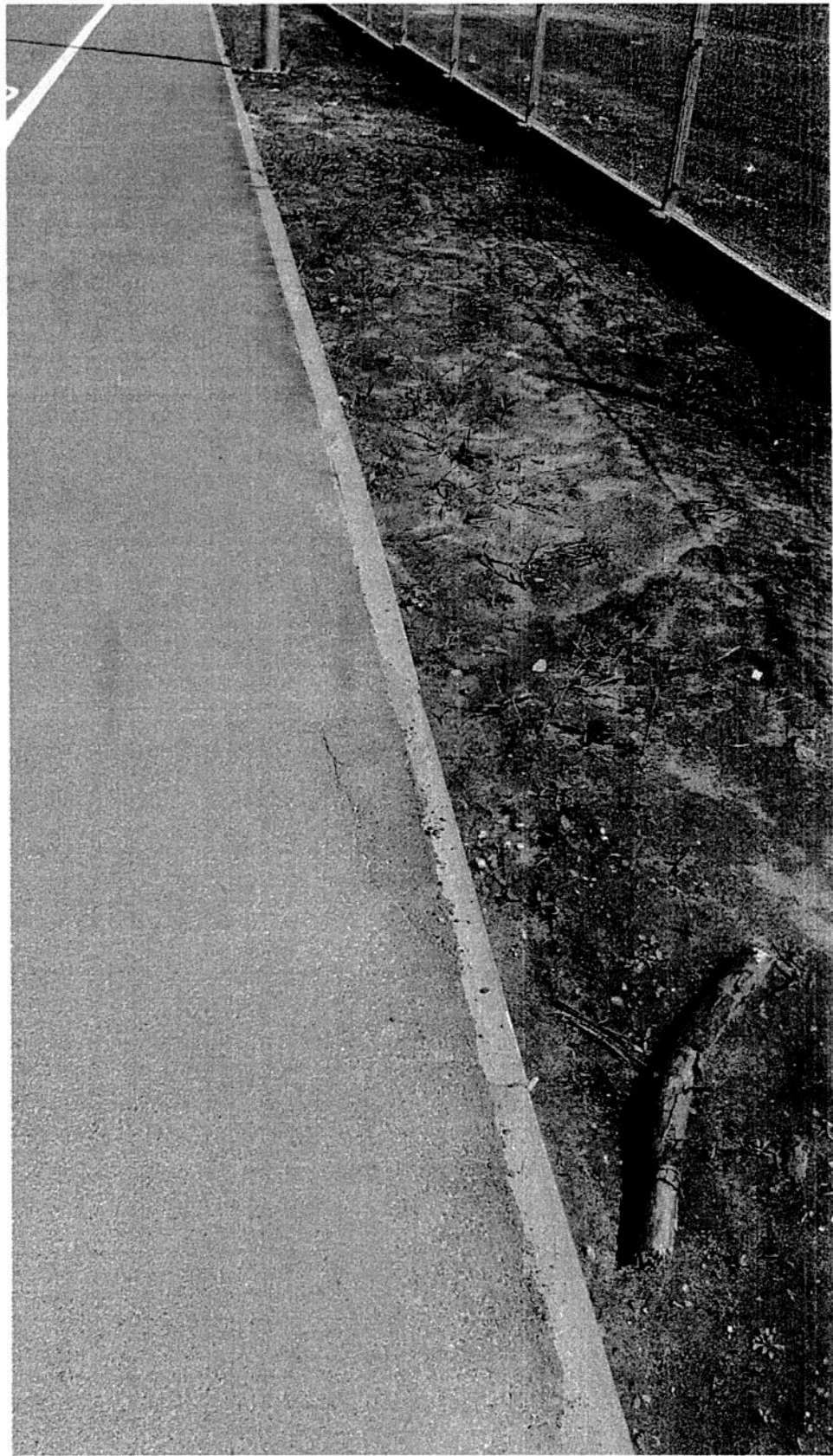
11) Jezdnia zachodnia – rondo na drodze zbiorczej – wyciąć wiertnicą i uzupełnić masą na zimno



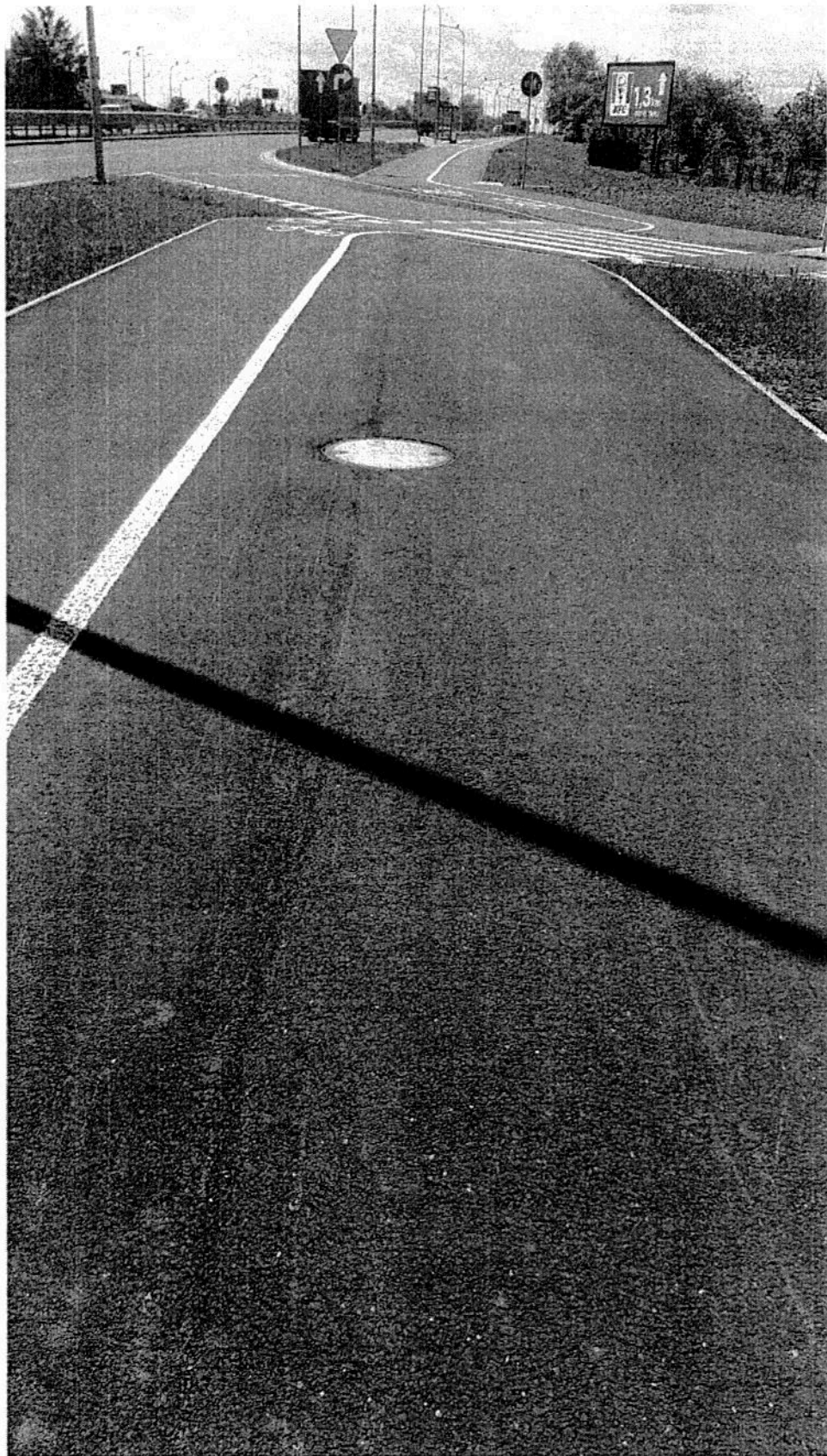
12) Jezdnia zachodnia – KLER ul. Lotnicza – spękania krawędzi na ścieżce – wymiana nawierzchni od zjazdu do zjazdu – $66 \times 3,5 = 231 \text{ m}^2$



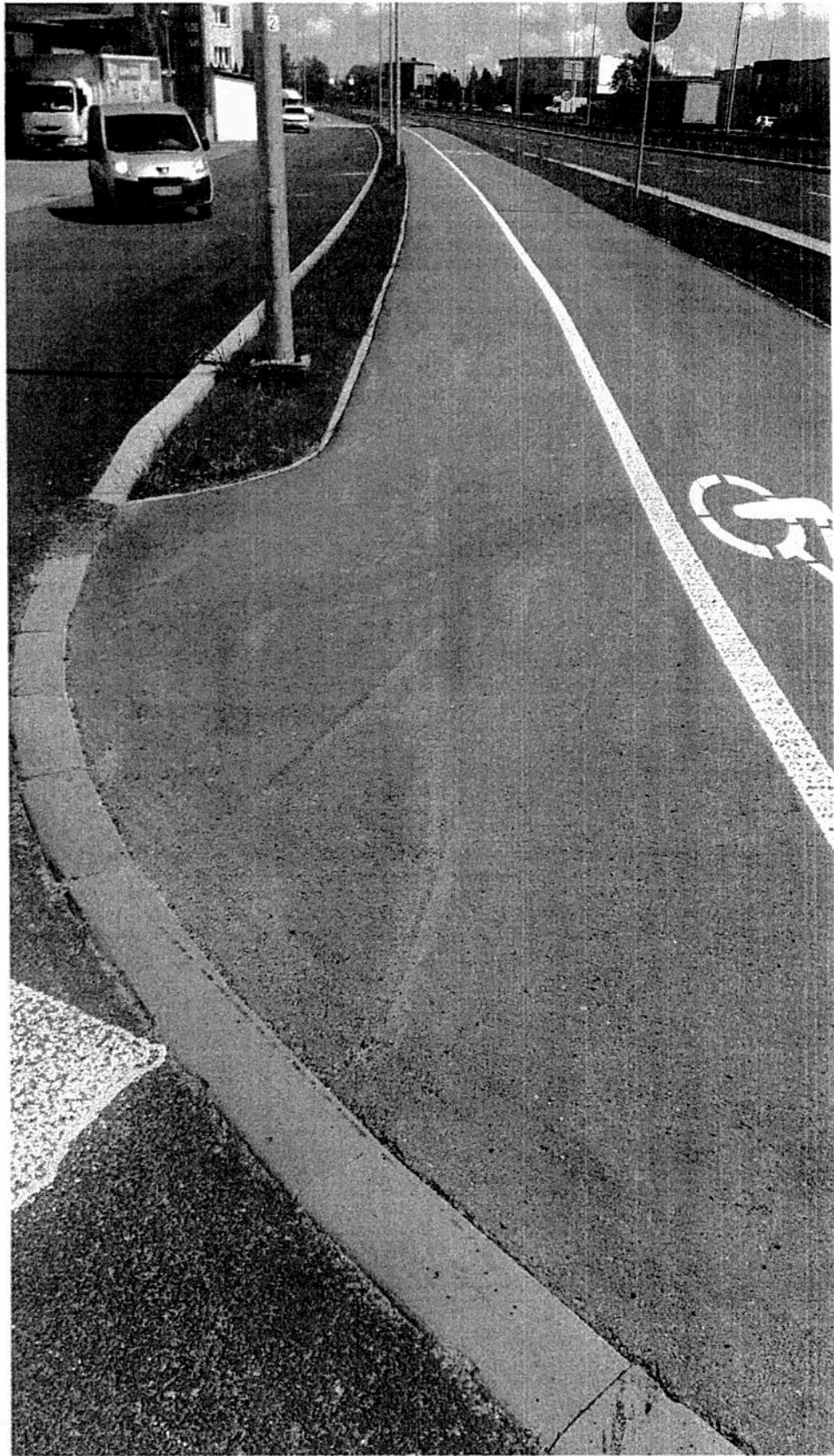
13) Jezdnia zachodnia – posesja 52 ul. Lotnicza – spękania krawędzi na ścieżce – wymiana nawierzchni od zjazdu za studnię teletechniczną



14) Jezdnia zachodnia – na wysokości Circle K – małe pęknięcie podłużne – zalać bitumem z pistoletu



15) Jezdnia wschodnia – ścieżka pomiędzy ul. Odrodzenia – wymiana nawierzchni od przejścia do przejścia – $32 \times 5,5 = 176 \text{ m}^2$



16) Jezdnia wschodnia – ścieżka pomiędzy wjazdem i wyjazdem do stacji Transoil – wymiana nawierzchni - 100 m²