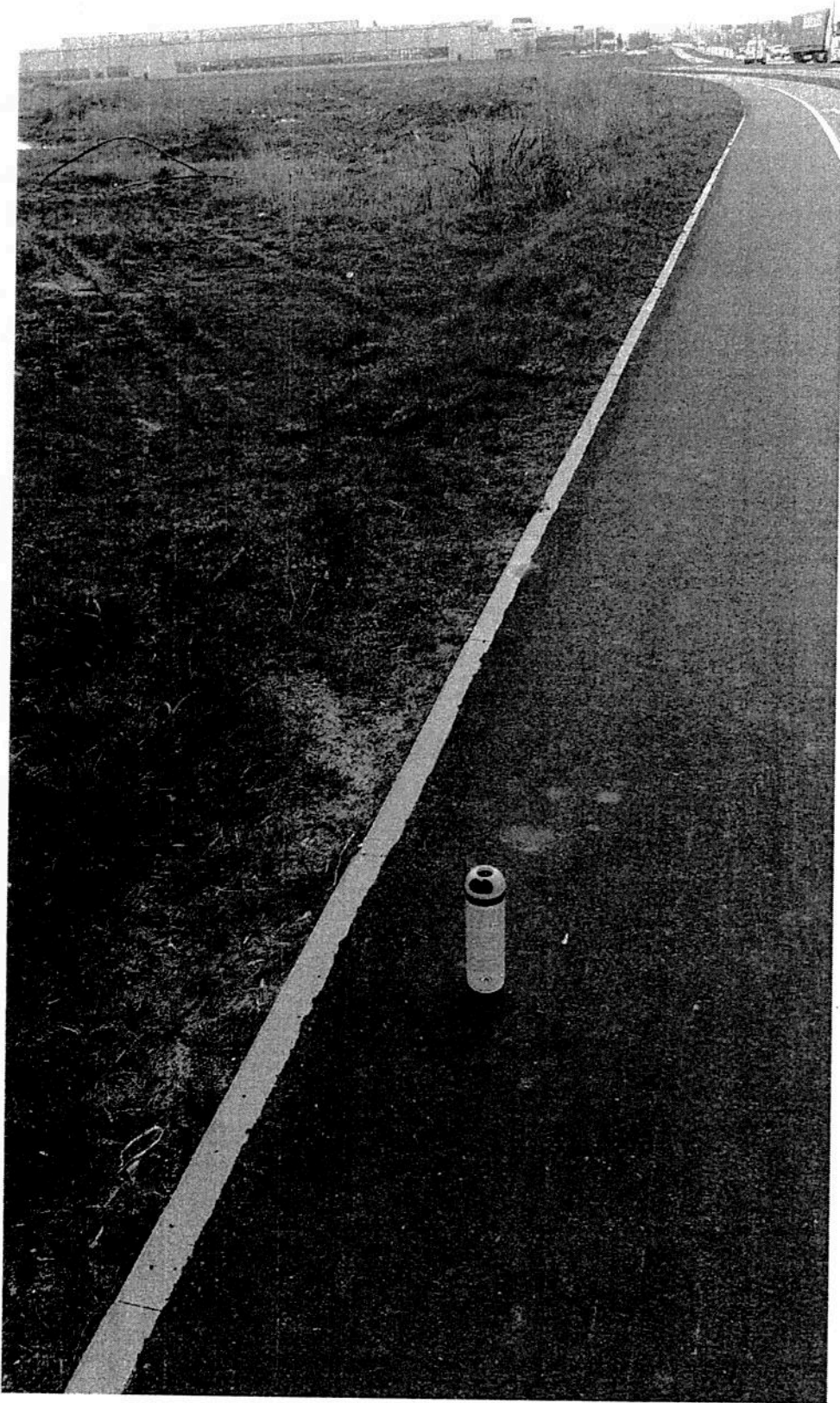
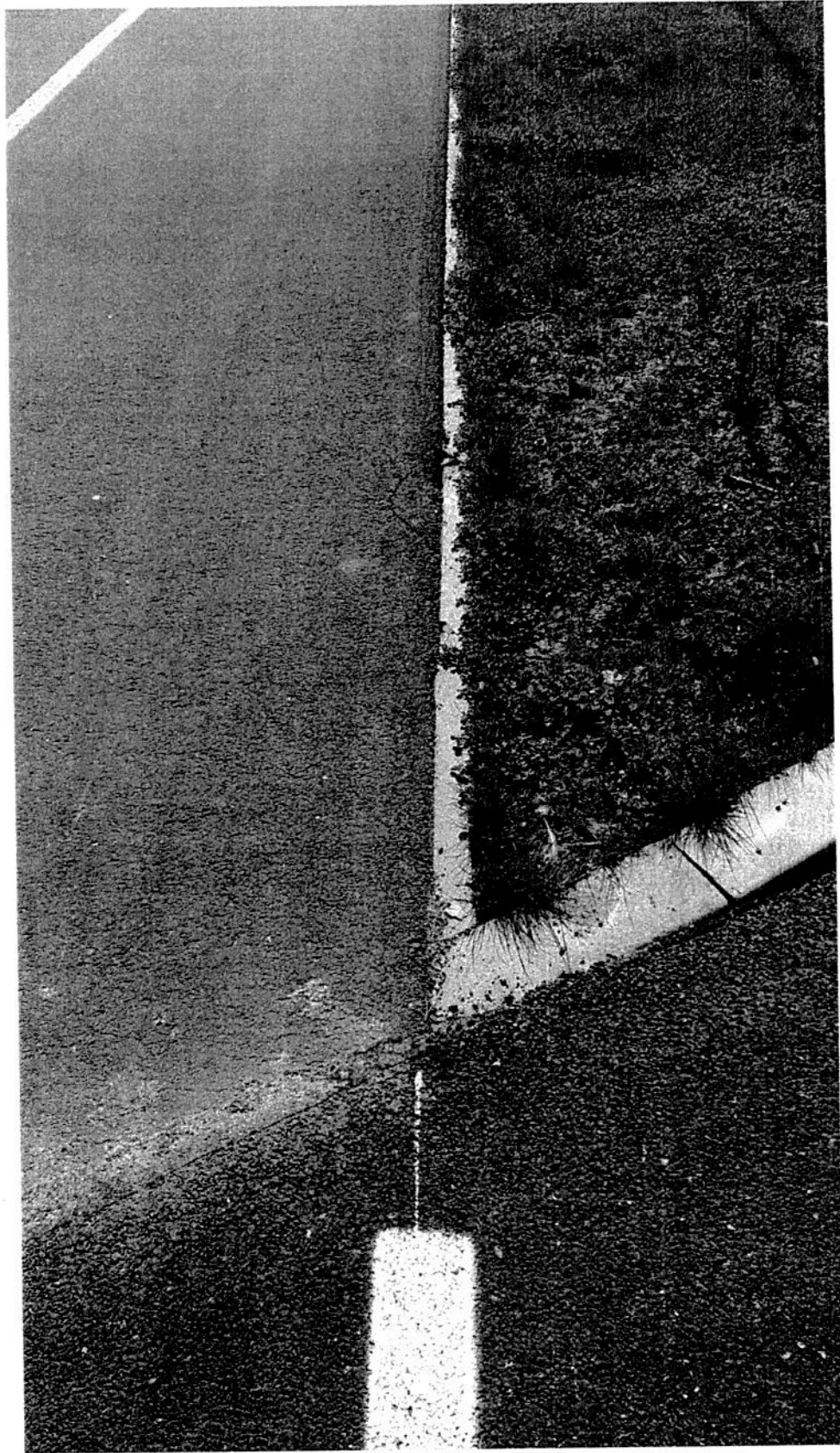


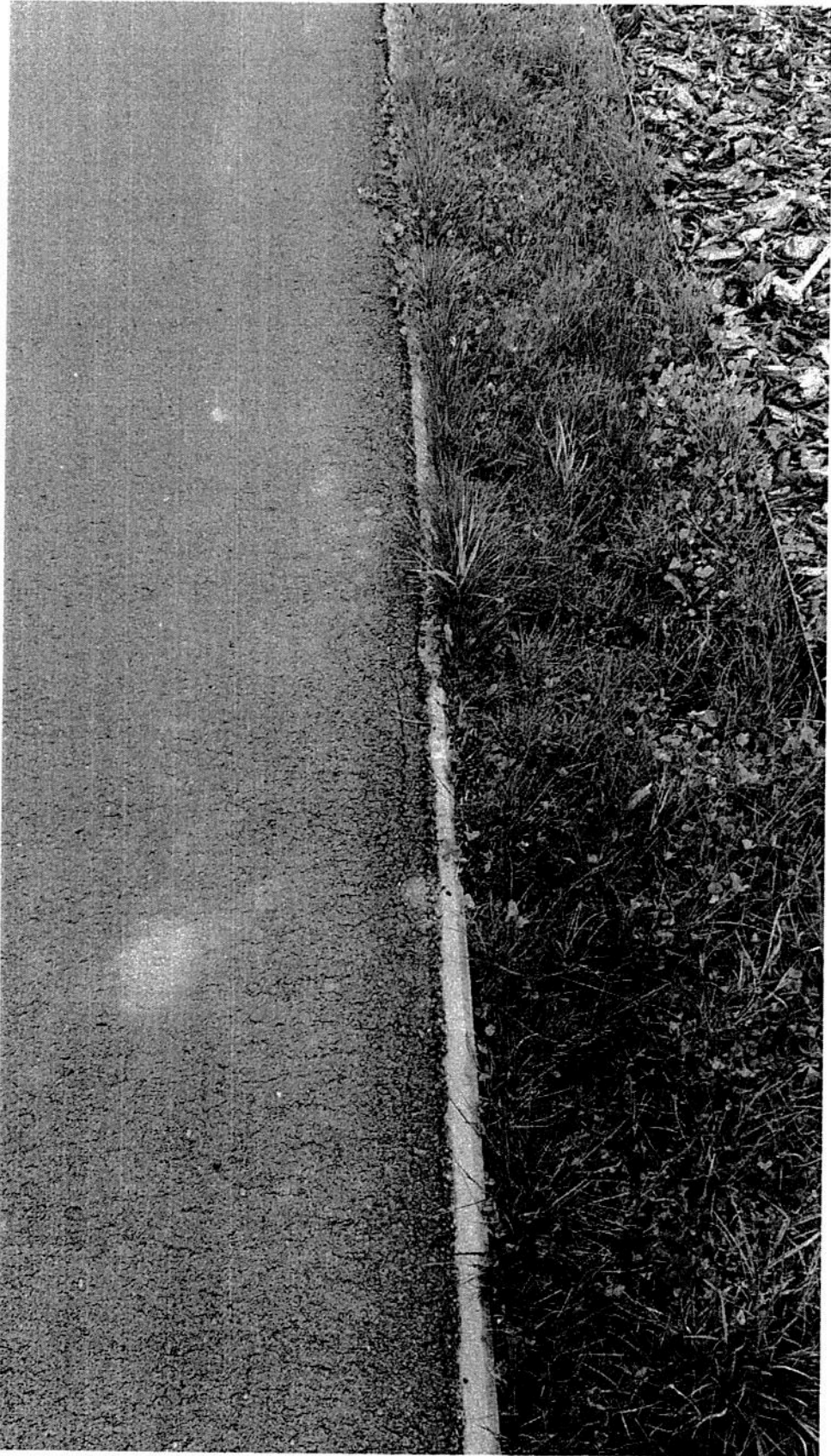
ZAt. NR 2



- 1) Jezdnia północna - początek ścieżki od wiaduktu w stronę ronda Ks. J. Popiełuszki – złącze masą bitumiczną z pistoletu



2) Jezdnia północna – ścieżka koło drugiego zjazdu od wiaduktu do ronda Ks. J. Popiełuszki –
zalać pęknięcie masą bitumiczną z pistoletu



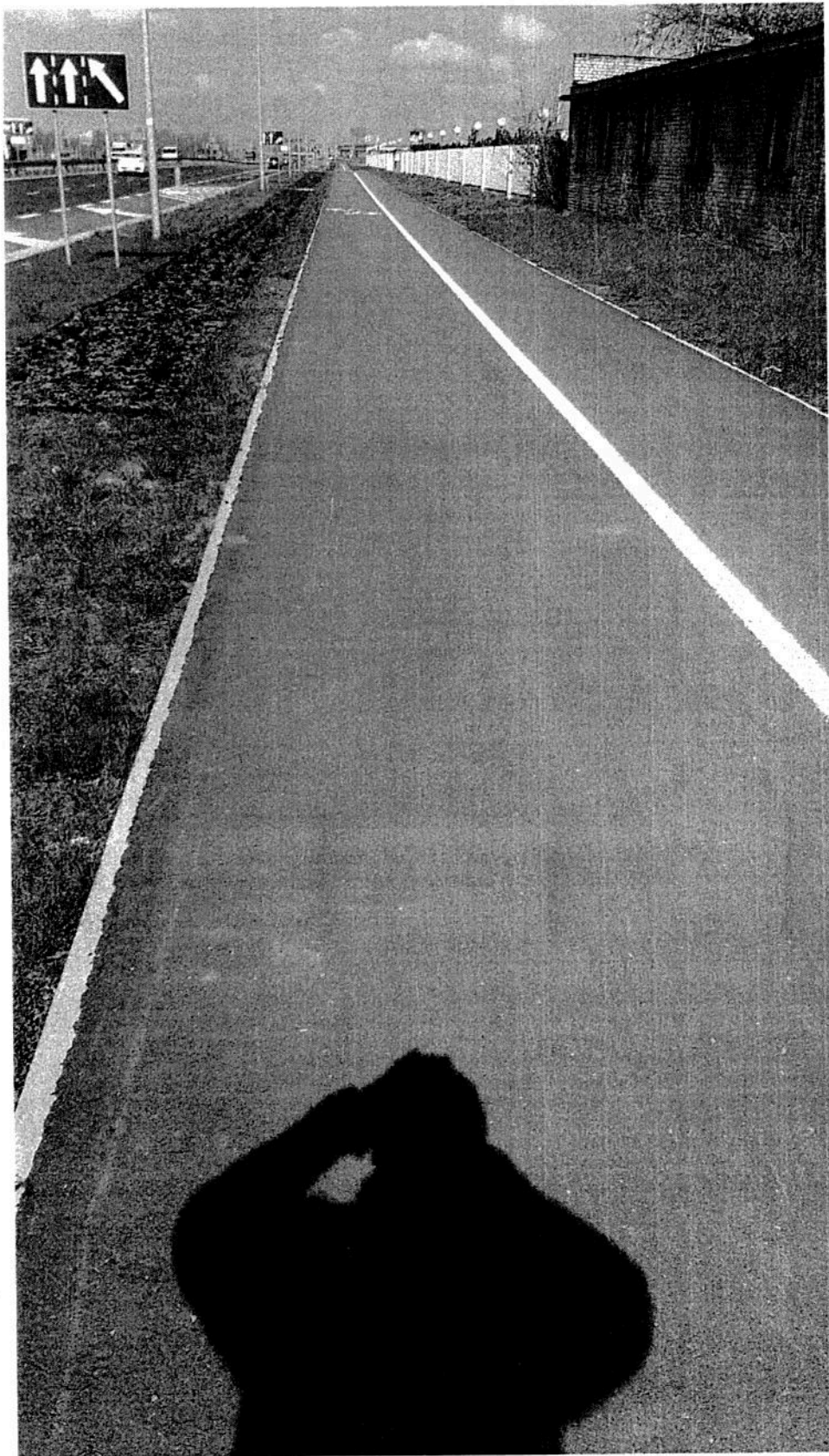
3) Jezdnia północna – ścieżka koło trzeciego zjazdu od wiaduktu do ronda Ks. J. Popiełuszki –
zalać pęknięcie masą bitumiczną z pistoletu



4) Jezdnia północna – ścieżka koło trzeciego zjazdu od wiaduktu do ronda Ks. J. Popiełuszki –
zalać pęknięcie masą bitumiczną z pistoletu



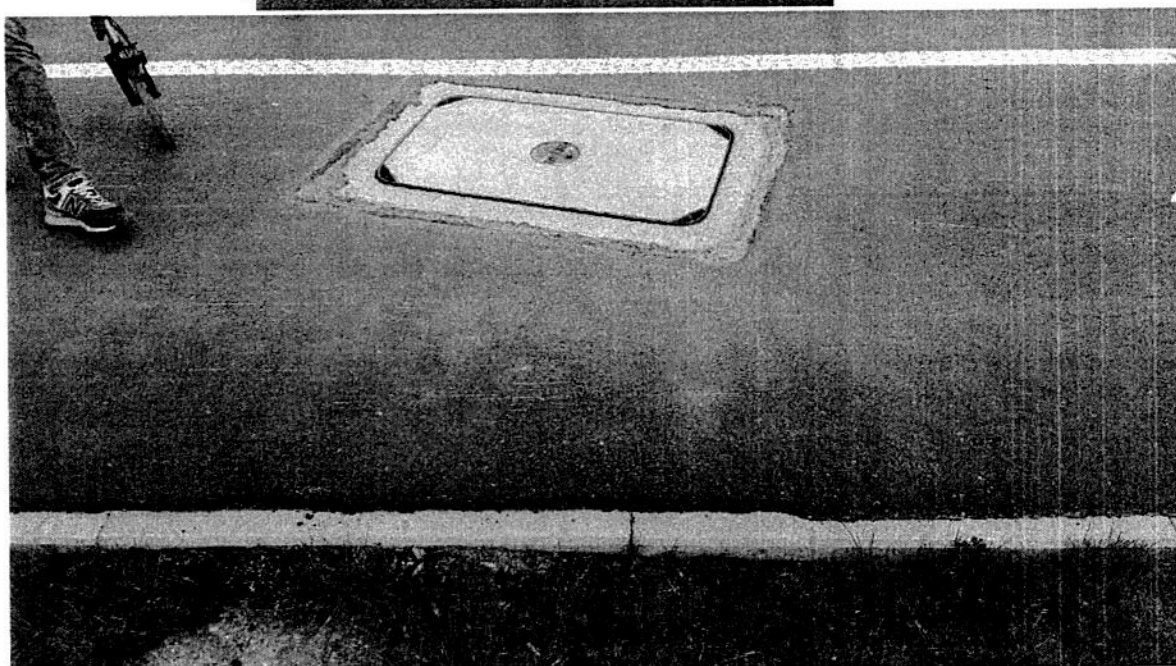
5) Jezdnia północna – ścieżka pomiędzy czwartym i piątym zjazdem od wiaduktu do ronda Ks. J. Popietuszki – wymiana nawierzchni od zjazdu do zjazdu - $14,5 \times 3,5 = 50,75 \text{ m}^2$



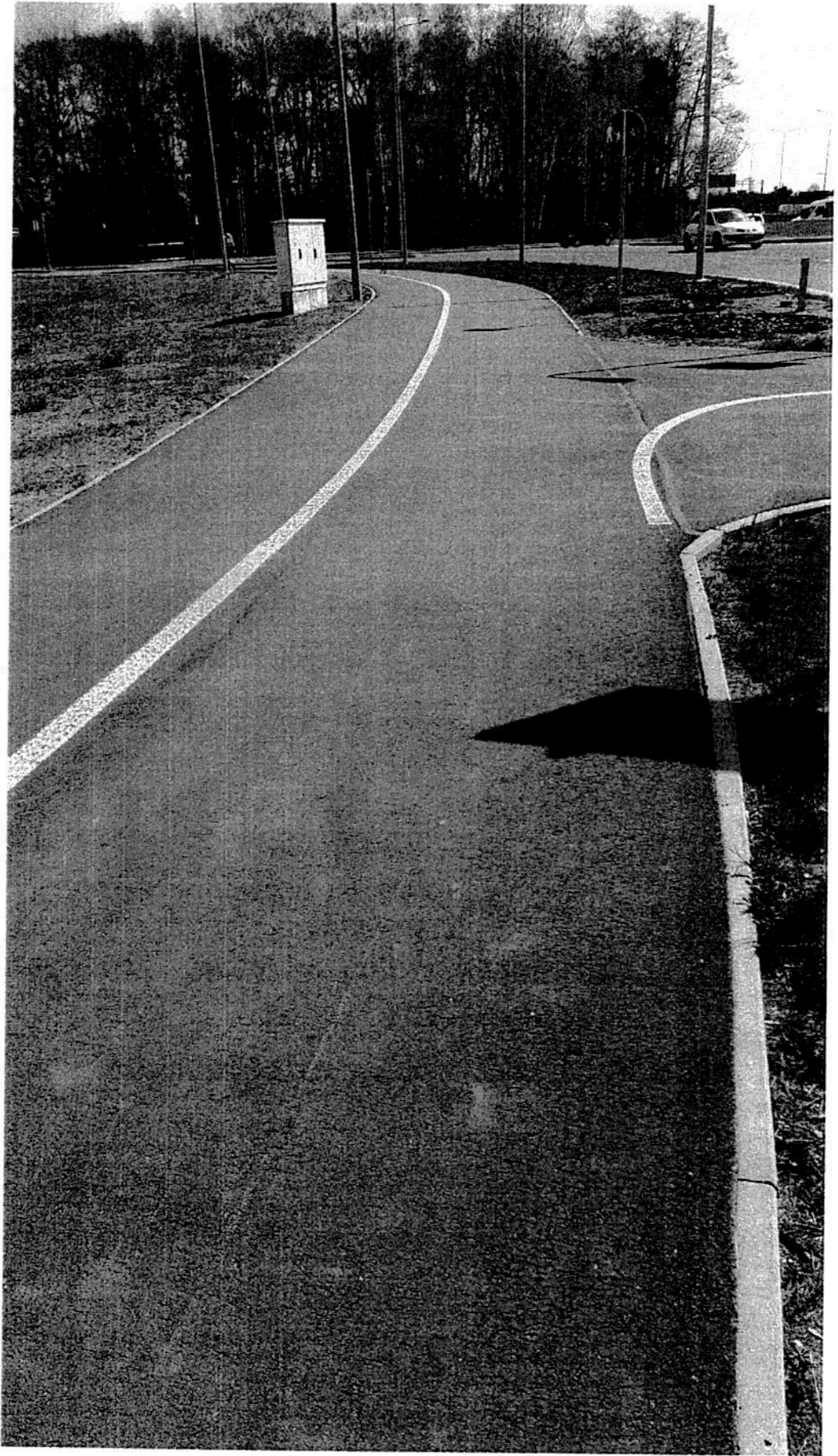
6) Jezdnia północna – ścieżka pomiędzy piątym i szóstym zjazdem od wiaduktu do ronda Ks. J. Popietuszki – wymiana nawierzchni od zjazdu do zjazdu - $135 \times 3,5 = 472,5 \text{ m}^2$

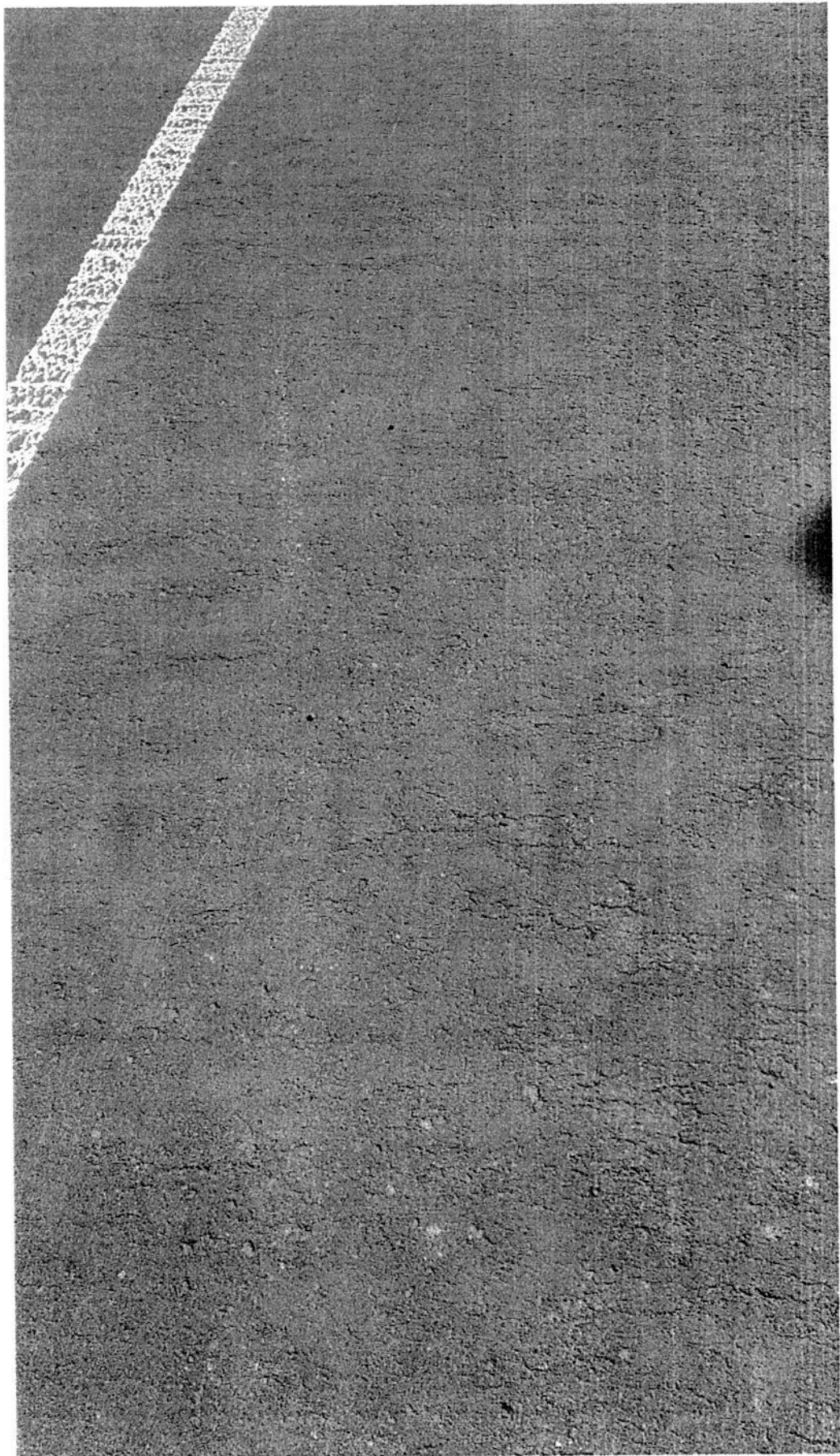


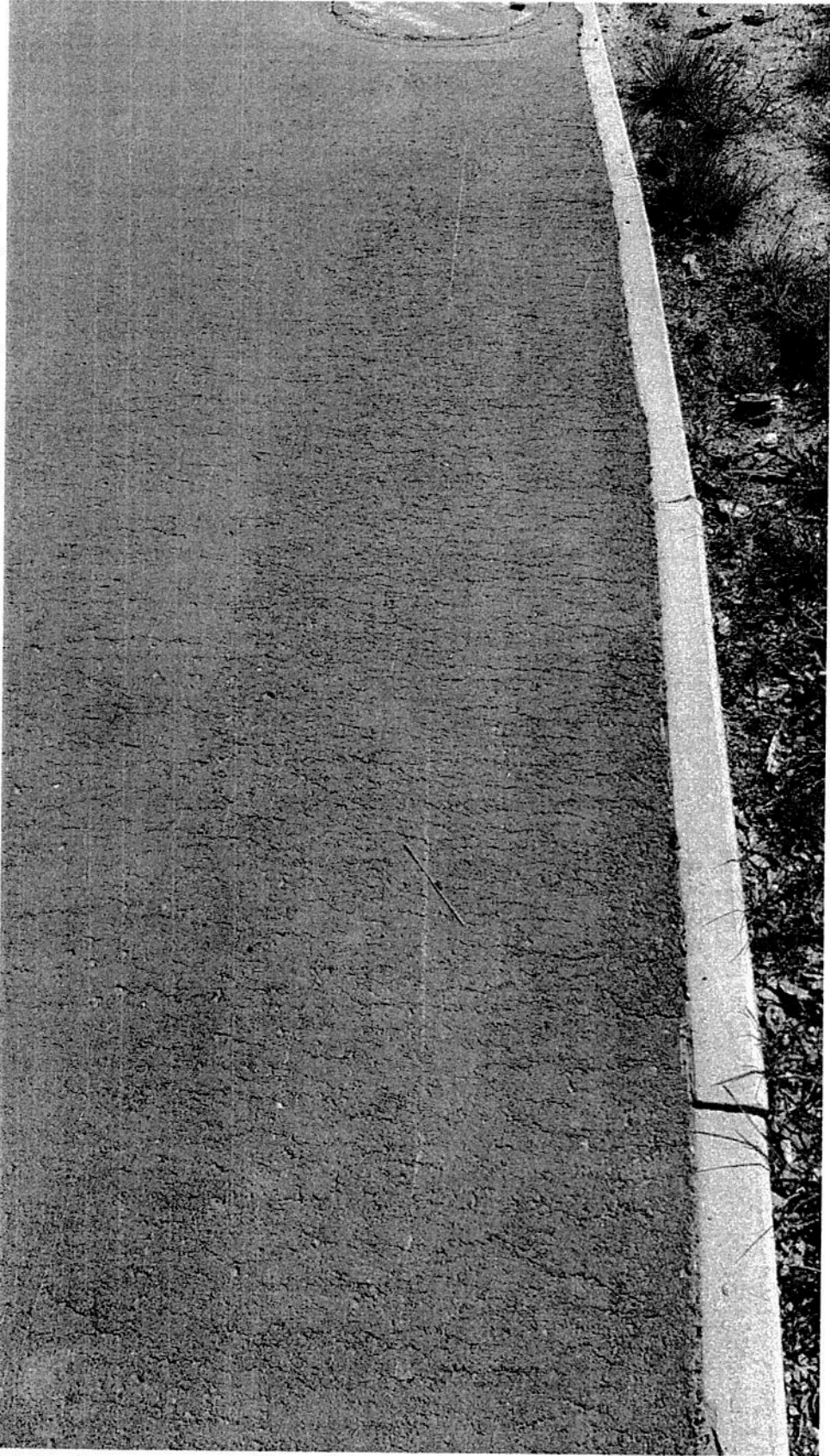
- 7) Jezdnia północna – wysokość TECHMATIKU - ścieżka za ósmym zjazdem od wiaduktu do ronda Ks. J. Popietuszki – regulacja studni – zastanowić się nad wymianą nawierzchni - $55 \times 3,5 = 192,5 \text{ m}^2$



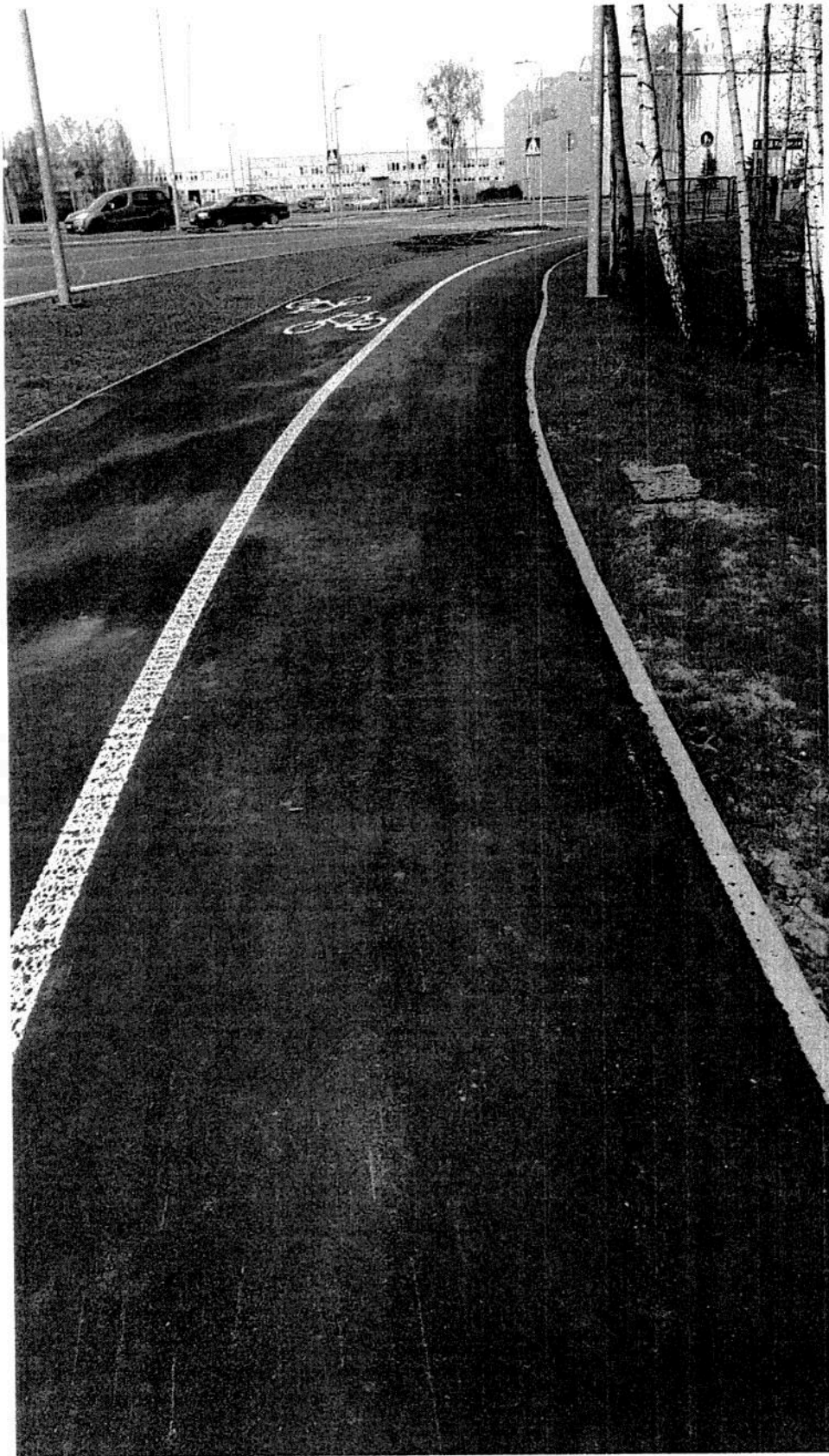
- 8) Jezdnia północna – wysokość JADARU - ścieżka za ósmym zjazdem od wiaduktu do ronda Ks. J. Popiełuszki – regulacja studni + wykonanie uszczelnienia małych spękań masą zalewową z wiaderka



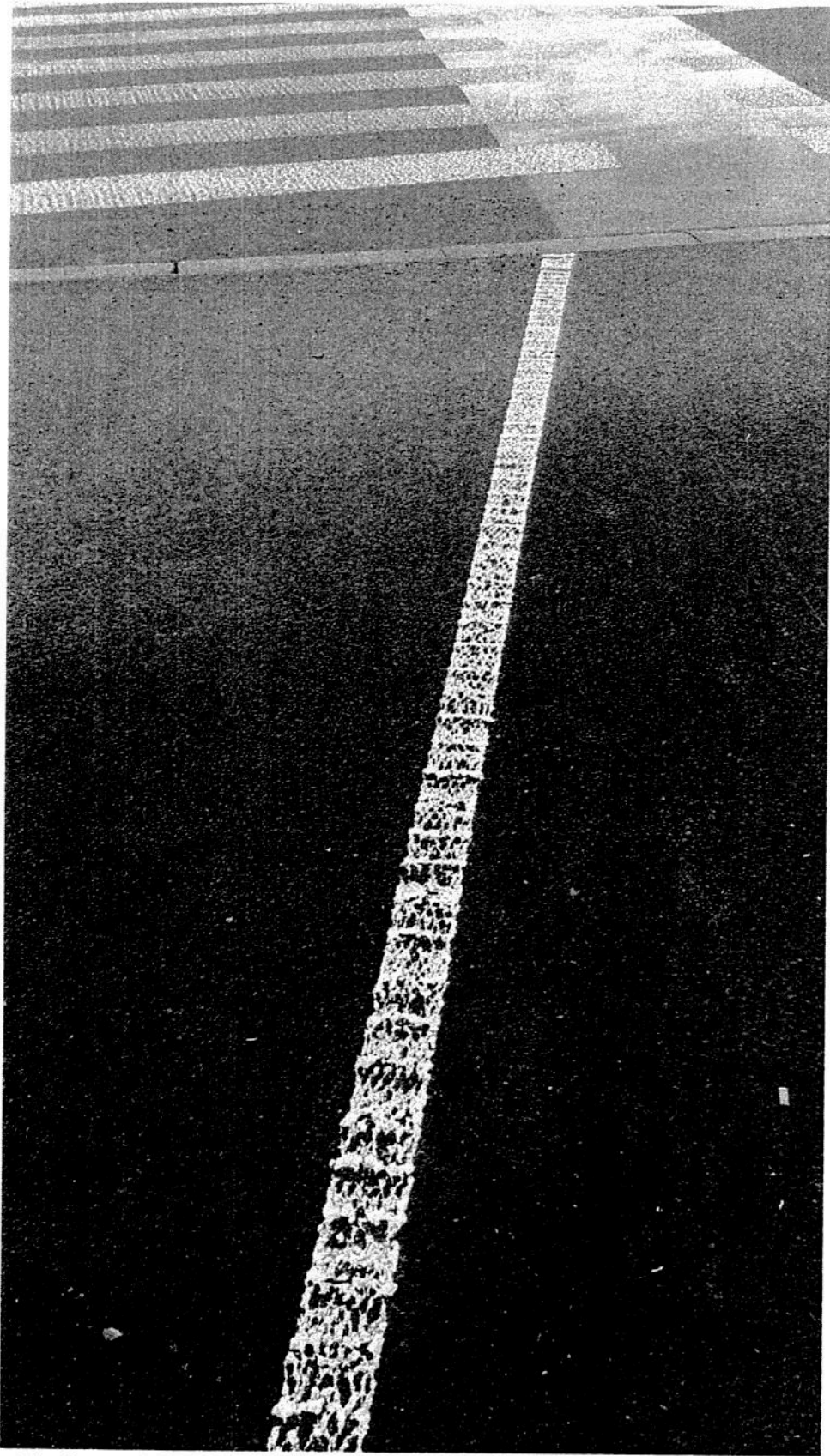




- 9) Jezdnia północna – wysokość przejścia pomiędzy jezdniami Żółkiewskiego – wymiana nawierzchni od przejścia do końca zakresu na ul. Kozienickiej w stronę Kozienic - $77 \times 3,5 = 269,5 \text{ m}^2$



10) Jezdnia północna ul. Zwolińskiego – wymiana nawierzchni od przejścia na ul. Kozienickiej do przejścia na ul. Zwolińskiego - $70 \times 3,5 = 245 \text{ m}^2$

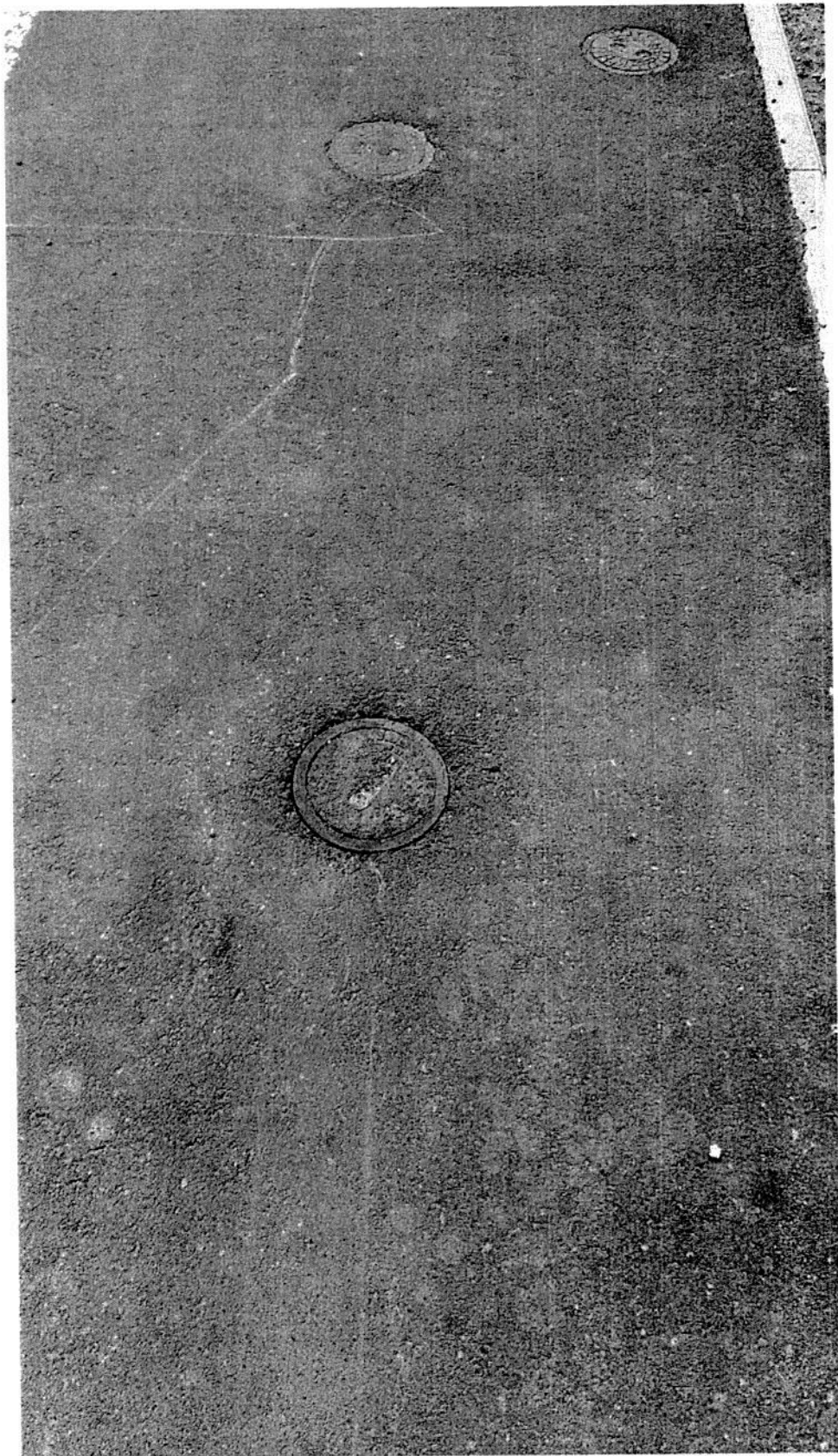


11) Ul. Zwolińskiego – przejście pomiędzy jezdniami – wymiana nawierzchni



12) Zwolińskiego – Wojska Polskiego – ścieżka wzdłuż stacji ORLEN – wymiana nawierzchni -
80x3,5=280 m²

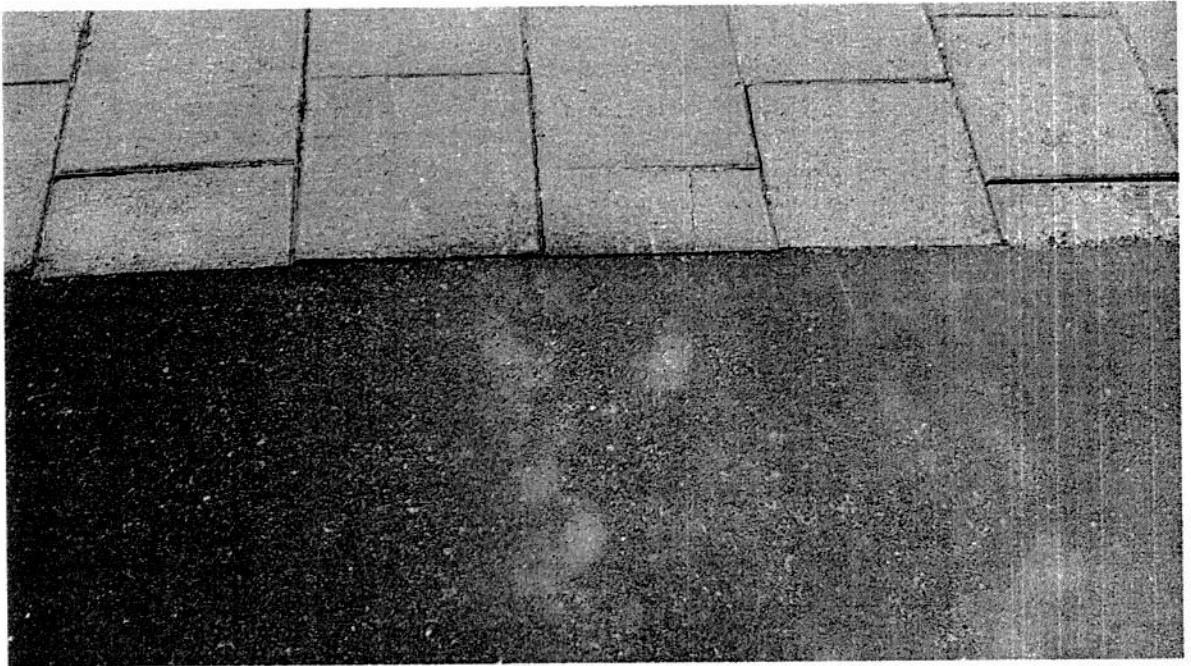




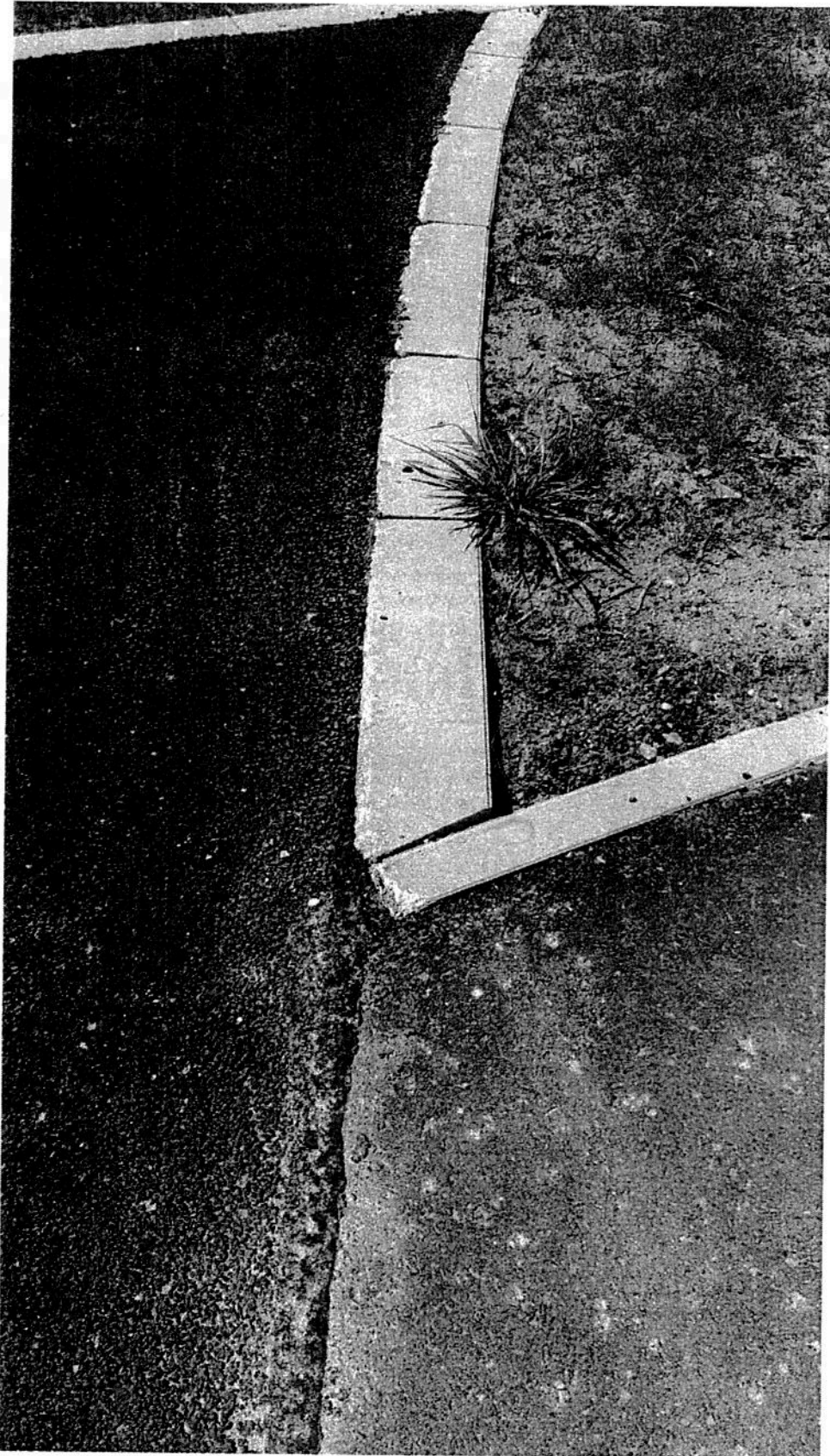
13) Ul. Wojska Polskiego – pomiędzy ul. Beneta, a rondem Ks. J. Popiełuszki – wysokość przystanku autobusowego – pęknięcie + zawór – zalać masą z pistoletu



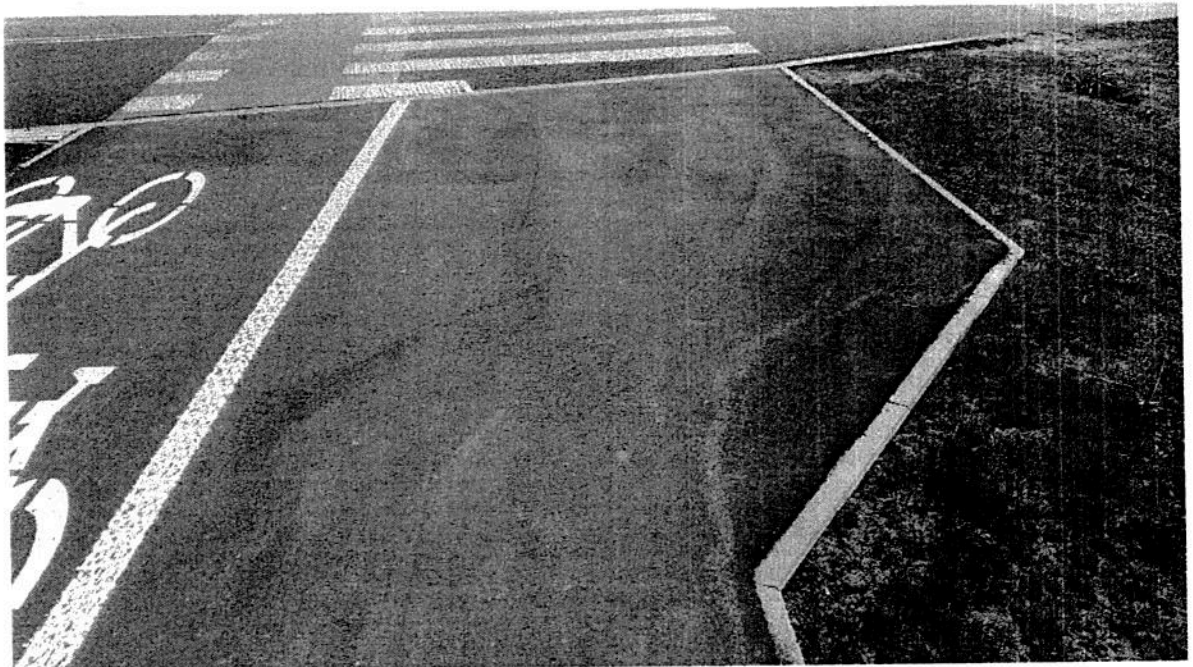
14) Ul. Żółkiewskiego – jezdnia południowa – łącznik wzdłuż ul. Kozienickiej – wymiana nawierzchni - $30 \times 3 = 90 \text{ m}^2$



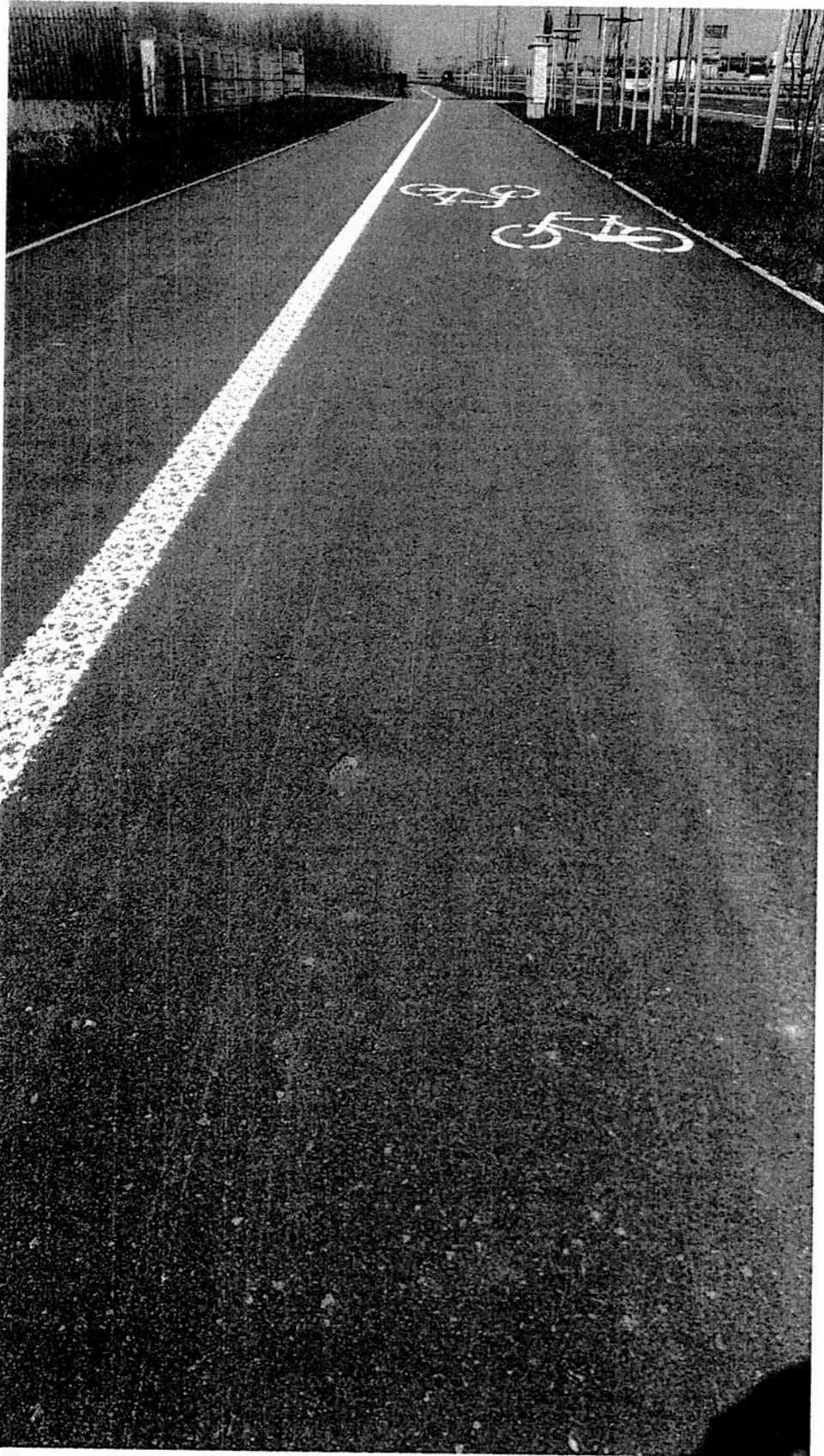
15) Kozienicka do centrum – zalać złącze



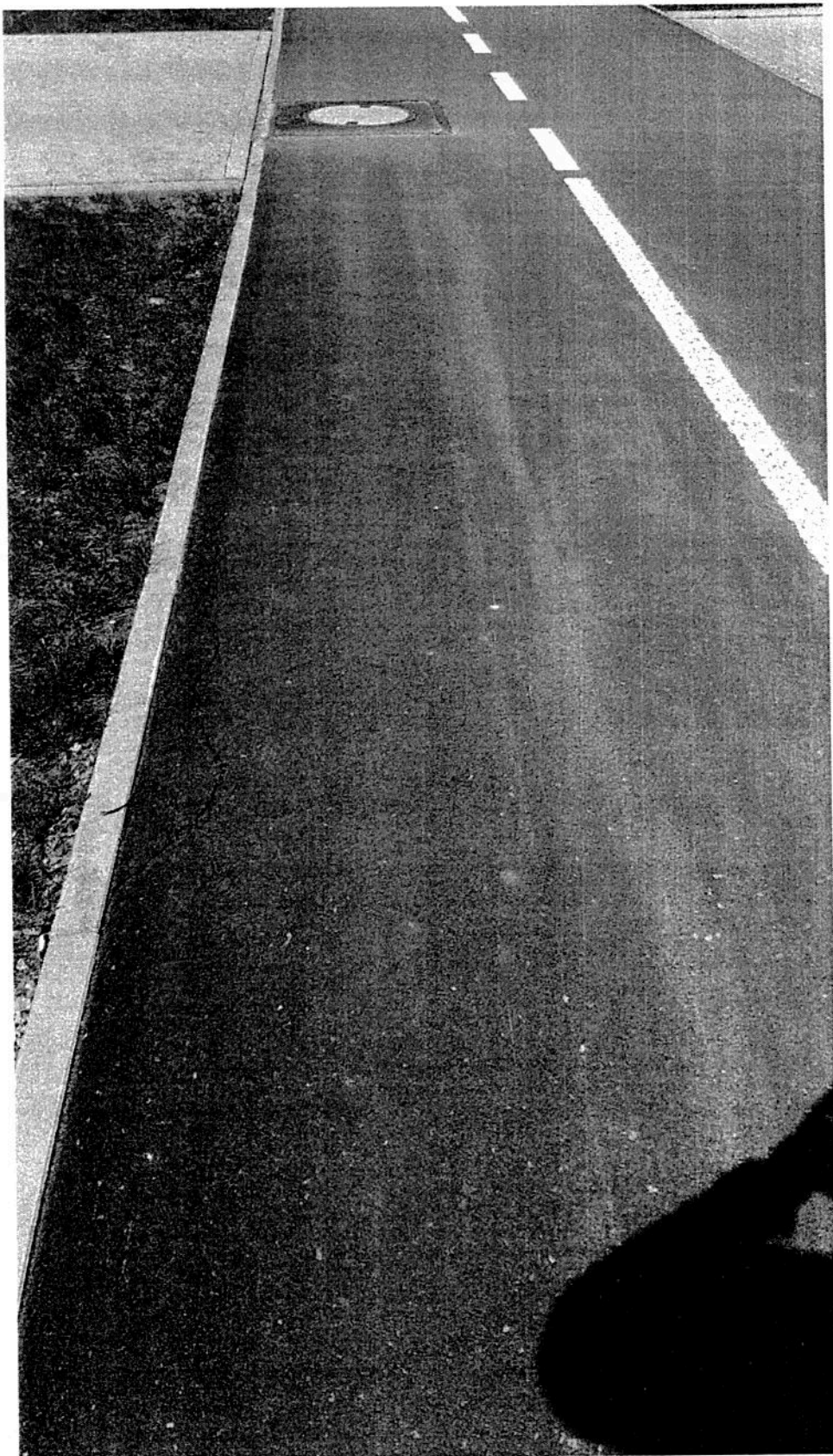
16) Ul. Żółkiewskiego – jezdnia południowa – wjazd za BMW – uszczelnić krawędź masą zalewową



17) Ul. Żółkiewskiego – jezdnia południowa – wymiana nawierzchni – przejście przy ul. Gołębiowskiej - 40m²



18) Ul. Żółkiewskiego – jezdni południowa – 20 metrów przed domem weselnym – punktowy ubytek – zlać masą z pistoletu



19) Ul. Żółkiewskiego – jezdni południowa – dom weselny – zalać pęknięcie masą zalewową +
zasmażować studnię masą zalewową