

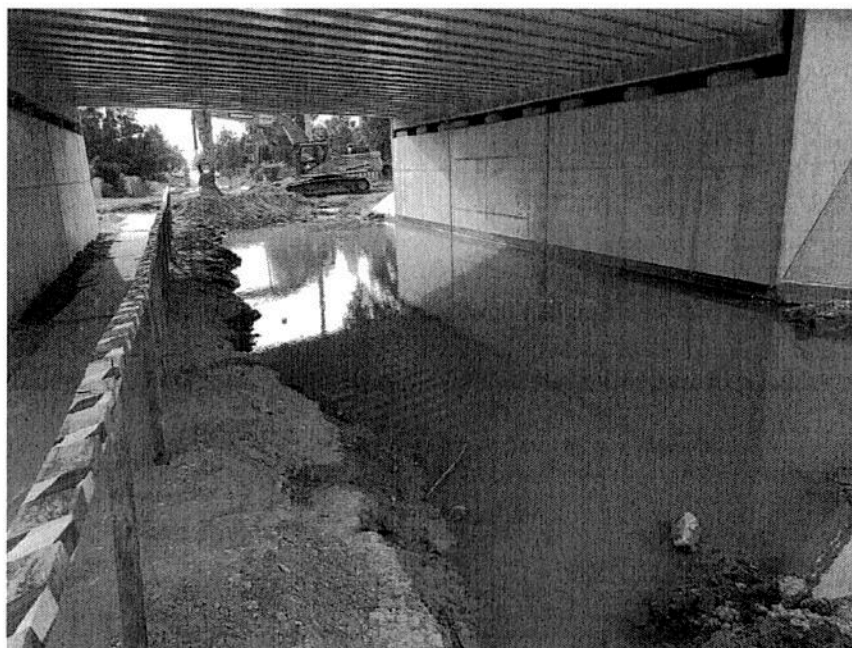
Marcin Majewski
Radny Rady Miejskiej w Radomiu



Radom, dnia 20.07.2021

Prezydent Miasta Radomia
Pan Radosław Witkowski

1. Interpelację kieruję do Prezydent Radosława Witkowskiego
2. Przedstawienie stanu faktycznego:
W związku z przebudową linii kolejowej nr 8 z Radomia do Warszawy i budową/wybudowaniem nowych obiektów na terenie Radomia, w tym nad ulicami Struga/Kozienicka i Gołębiowską mieszkańcy zgłaszają utrudnienia i uciążliwości związane z nie dokończeniem prac. Tak wygląda ulica Gołębiowska po opadach.



3. Pytanie:
 1. Kiedy wykonawca obiektu przy ulicy Gołębiowskiej zakończy prace, uporządkuje teren i przywróci przejazd dla samochodów oraz innych pojazdów?
 2. Czy MZDiK lub Gmina podpisała w tej sprawie jakieś porozumienia, protokoły wskazujące terminy i zakres prac? Oczekuje przesłania kopii podpisanych porozumień w wersji elektronicznej.
 3. Kiedy wykonawca obiektu przy Struga/Kozienicka zakończy prace, uporządkuje teren i przywróci ruch dla pojazdów?
 4. Czy MZDiK lub Gmina podpisała w tej sprawie jakieś porozumienia, protokoły wskazujące terminy i zakres prac? Oczekuje przesłania kopii podpisanych porozumień w wersji elektronicznej.

Na podstawie Ustawy z dnia 8 marca 1990 r. o samorządzie gminnym art. 24 pkt 6 proszę o odpowiedź w terminie 14 dni.

Z poważaniem
Marcin Majewski

Marcin Majewski - Radny Rady Miejskiej w Radomiu
majewski.radom.pl
facebook.com/majewskiradompl