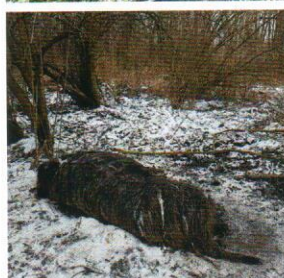


W związku z zagrożeniem ASF:

- w lesie **nie wolno** pozostawiać żadnych **odpadków żywnościowych**,
- należy powstrzymać się od wywoływania hałasu, który powoduje płoszenie dzików (w tym używania sprzętów lub pojazdów powodujących hałas),
- **nie spuszczać psów ze smyczy**,



- należy pamiętać, iż zgodnie z prawem, na obszarach występowania ASF, **osobom mającym kontakt z dzikami nakazuje się stosowanie środków higieny niezbędnych do ograniczenia ryzyka szerzenia się ASF, w tym odkażanie rąk i obuwia**,
- należy przestrzegać zasady, że osoba, która znalazła padłego dzika, a tym samym mogła mieć kontakt z wirusem ASF, **przez 72 godziny po tym fakcie nie powinna wchodzić do miejsc**, w których utrzymywane są świnie i nie wykonywać czynności związanych z **obsługą świń**.