

**UCHWAŁA NR 516/2017
RADY MIEJSKIEJ W RADOMIU**

z dnia 28 sierpnia 2017 r.

**w sprawie przystąpienia do sporządzenia miejscowego planu zagospodarowania przestrzennego
„Dolina Kosówki II”**

Na podstawie art. 18 ust. 2 pkt 5 ustawy z dnia 8 marca 1990 r. o samorządzie gminnym (Dz. U. z 2016 r. poz. 446 z późn. zm.) oraz art. 14 ust. 1 ustawy z dnia 27 marca 2003 r. o planowaniu i zagospodarowaniu przestrzennym (Dz. U. z 2017 r. poz. 1073), Rada Miejska w Radomiu uchwala, co następuje:

§ 1. 1. Przystępuje się do sporządzenia miejscowego planu zagospodarowania przestrzennego „Dolina Kosówki II”.

2. Granice obszaru objętego planem przedstawione są na mapie stanowiącej załącznik do niniejszej uchwały i wyznaczają je:

- 1) od północy: południowe granice działek o nr ewid. 131/13 i 131/10, północna granica działki o nr ewid. 116, zachodnia linia rozgraniczająca ul. Owalnej, południowa linia rozgraniczająca ul. Młyńskiej;
- 2) od wschodu: wschodnia granica działki o nr ewid. 93, północna linia rozgraniczająca ul. Nadrzecnej, północno-zachodnia linia rozgraniczająca ul. Starokrakowskiej, południowa linia rozgraniczająca ul. Nasypowej, wschodnia linia rozgraniczająca ul. Zielone Wzgórze;
- 3) od południa: południowa linia rozgraniczająca ul. Ornej, południowo-wschodnia linia rozgraniczająca ul. Nadrzecnej, północna linia rozgraniczająca ul. Szydłowieckiej;
- 4) od zachodu: zachodnia granica działki o nr ewid. 64/22, północne granice działek o nr ewid. 64/22 i 64/16, zachodnia i północna granica działki o nr ewid. 116, południowa granica działki o nr ewid. 64/23, zachodnia granica działki o nr ewid. 6, linia łącząca działki o nr ewid. 6 i 5/14 zgodnie z załącznikiem graficznym, zachodnia granica działki o nr ewid. 5/20, południowo-wschodnia i południowo-zachodnia granica działki o nr ewid. 5/12, południowo-wschodnia i południowa granica działki o nr ewid. 4/1, linia łącząca działki o nr ewid. 11/1 i 9/31 zgodnie z załącznikiem graficznym, południowo-zachodnia granica działki o nr ewid. 4/1, południowo-wschodnia granica działki o nr ewid. 4/2, linia łącząca działki o nr ewid. 4/2 i 2/2 zgodnie z załącznikiem graficznym, południowo-wschodnia granica działki o nr ewid. 2/2.

§ 2. Zakres planu określają ustalenia art. 15 ust. 2 oraz w zależności od potrzeb ustalenia art. 15 ust. 3 ustawy z dnia 27 marca 2003 r. o planowaniu i zagospodarowaniu przestrzennym.

§ 3. Traci moc uchwała nr 574/2009 Rady Miejskiej w Radomiu z dnia 29 czerwca 2009 r. w sprawie przystąpienia do sporządzenia miejscowego planu zagospodarowania przestrzennego obejmującego część Obszaru Chronionego Krajobrazu „Dolina Kosówki” ustanowionego uchwałą Nr 480/2009 Rady Miejskiej w Radomiu z dnia 23.02.2009 r.

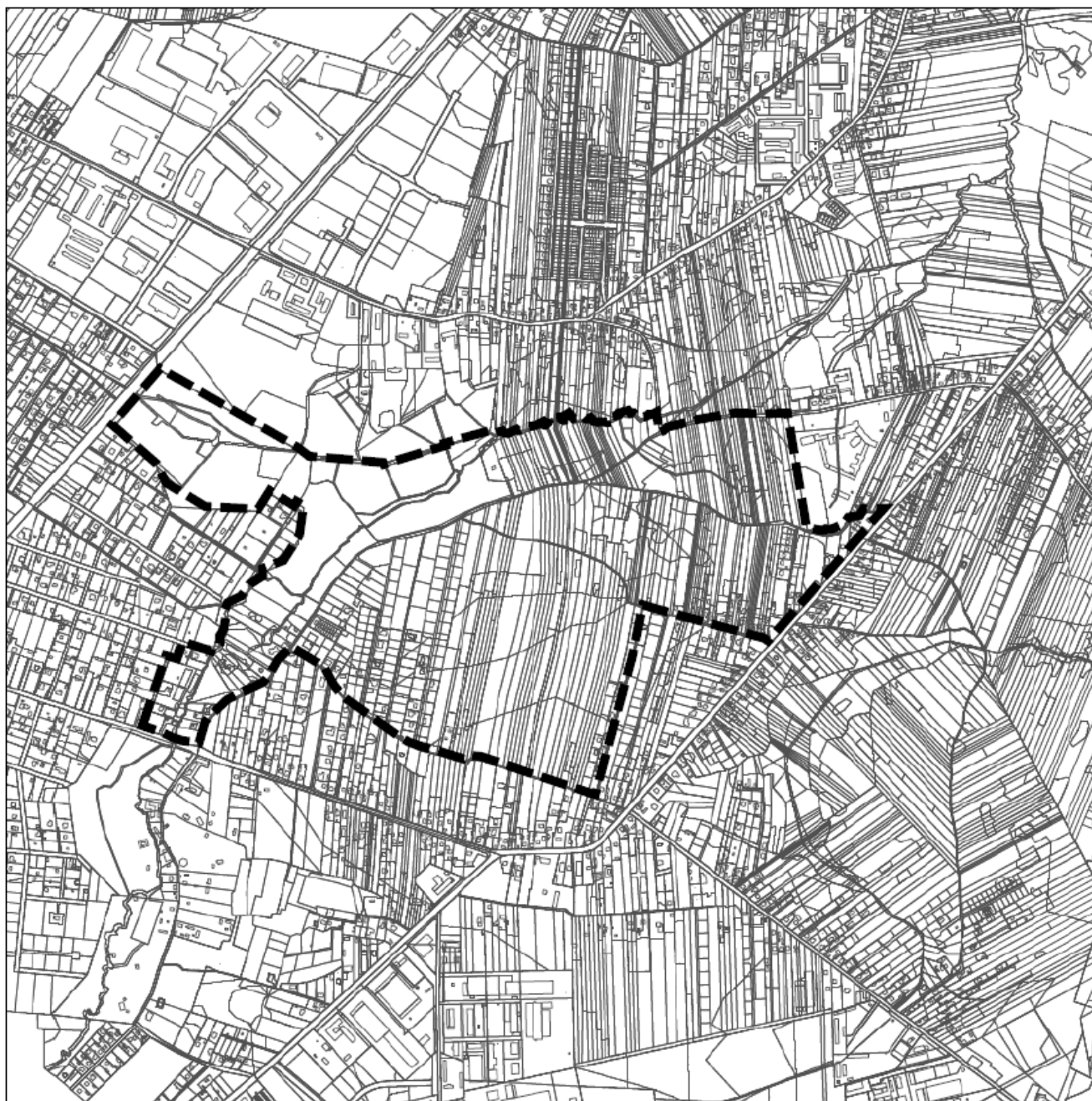
§ 4. Wykonanie uchwały powierza się Prezydentowi Miasta Radomia.

§ 5. Uchwała wchodzi w życie z dniem podjęcia.

Przewodniczący Rady
Miejskiej w Radomiu

Dariusz Wójcik

Załącznik do Uchwały Nr 516/2017
Rady Miejskiej w Radomiu
z dnia 28 sierpnia 2017 r.



GRANICA OPRACOWANIA MIEJSCOWEGO
PLANU ZAGOSPODAROWANIA
PRZESTRZENNEGO DOLINA KOSÓWKI II