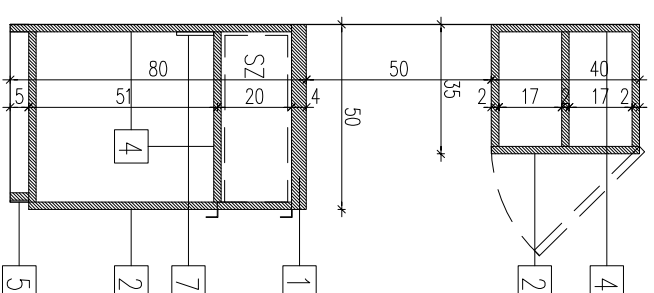
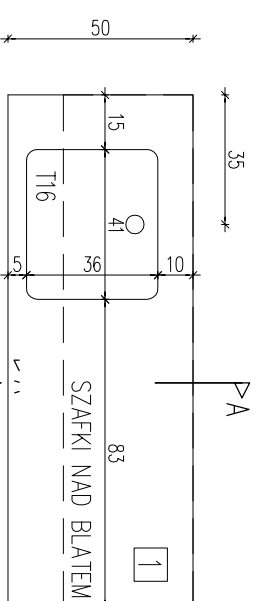


FRONT SZAFEK

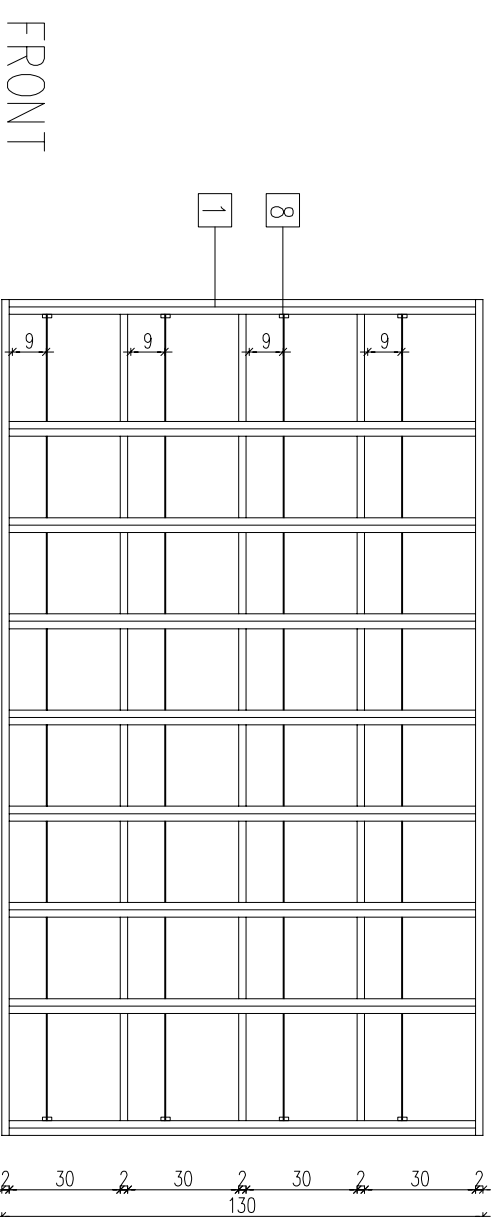


PRZEKROJ AA

SZAFKI W ZAPLECZU
LOKALU GASTRONOMII

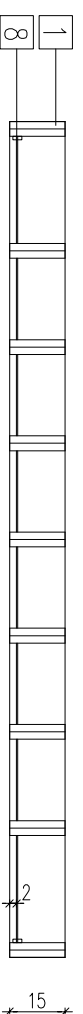


WIDOK



FRONT

RZUT



PÓLKI NA CZASOPISMA
W LOKALU GASTRONOMII

1. blat, półki z płyty meblowej laminowanej, grubości 4 cm, kolor biały
 2. front lady barowej, fronty szafek – sklejka drewniana grubości 2 cm, pobielana
 4. tyły szafek, części nie eksponowane lady barowej – płyta meblowa laminowana, grubość 2 cm, kolor biały
 5. wykończenie mebli – listwa ze stali nierdzewnej, wysokość 5 cm
 6. pochwył meblowy ze stali nierdzewnej, szczotkowanej
 7. gniazdo elektryczne wg. projektu PW elektryka
 8. linka stalowa, cigniona, mocowana do boków półtek
- SZ – szuflada
T1 ... – urządzenie wg. technologii kuchni

UWAGA !

Rozpowszechnianie niniejszego opracowania, jak też jego fragmentów, w tym koncepcji, jedynie za zgodą Autora i Inwestora. Przekazywanie w jakiegokolwiek formie, w tym elektronicznej, mechanicznej, fotokopii, reprodukcji, przedruku, oraz dokonywanie zmian bez zgody Autora jest zabronione i podlega odpowiedzialności karnej z mocy art. 116, 117, 118 ustawy z dnia 4 lutego 1994r. o prawie autorskim i prawach pokrewnych (dla: urn:24;poz:83 z 1994r.).

PROJEKT WYKONAWCZY WNETRZ

temat : Przebudowa placu z fontannami, usytuowanego przy placu Konstytucji 3 Maja
adres inwestycji : Plac Konstytucji 3 Maja, Radom
inwestor : Gmina Miasta Radomia
rysunek : ZESTAWIENIE MEBLI - SZAFKI W ZAPLECZU GASTRONOMII

 architects & co.
andrew chrzanoski
ch+ architekci
www.chplus.pl

branża : ARCHITEKTURA

projektant	nr uprawnień	sprawdzający	nr uprawnień	projektant
Andrzej Chrzanoski	78163/WBP	Beata Wąsik	3919/1/WV	mgr. arch. Agata Kurto mgr. arch. Grzegorz Kaczmarski
uzupełnienia i zmiany do projektu nie są zgodne z wytycznymi technicznymi		uzupełnienia i zmiany do projektu nie są zgodne z wytycznymi technicznymi		
faza	data	numer rysunku	skala	rewizja
PW	03.2011		1:20	