

**WSTĘPNY PROJEKT PODZIAŁU**

| Stan dotychczasowy                 |               | Stan nowy                  |               |
|------------------------------------|---------------|----------------------------|---------------|
| Numer działki ewidencyjnej         | Pow. (ha)     | Projektowany numer działki | Pow. (ha)     |
| <b>96/25</b>                       | <b>0,1708</b> | <b>96/26</b>               | <b>0,0450</b> |
| obręb 0260 - Józefów<br>arkusz 206 |               | <b>96/27</b>               | <b>0,1258</b> |
| <b>KW RA1R/00182372/1</b>          |               |                            |               |
| <b>Razem stan dotychczasowy</b>    | <b>0,1708</b> | <b>Razem stan nowy</b>     | <b>0,1708</b> |

URZĄD MIEJSKI W RADOMIU  
Wydział Obsługi Nieruchomości  
Publicznych  
ul. Kilińskiego 30, 26-600 Radom

powierzchnie nowoutworzonych działek zostały obliczone metodą graficzną.

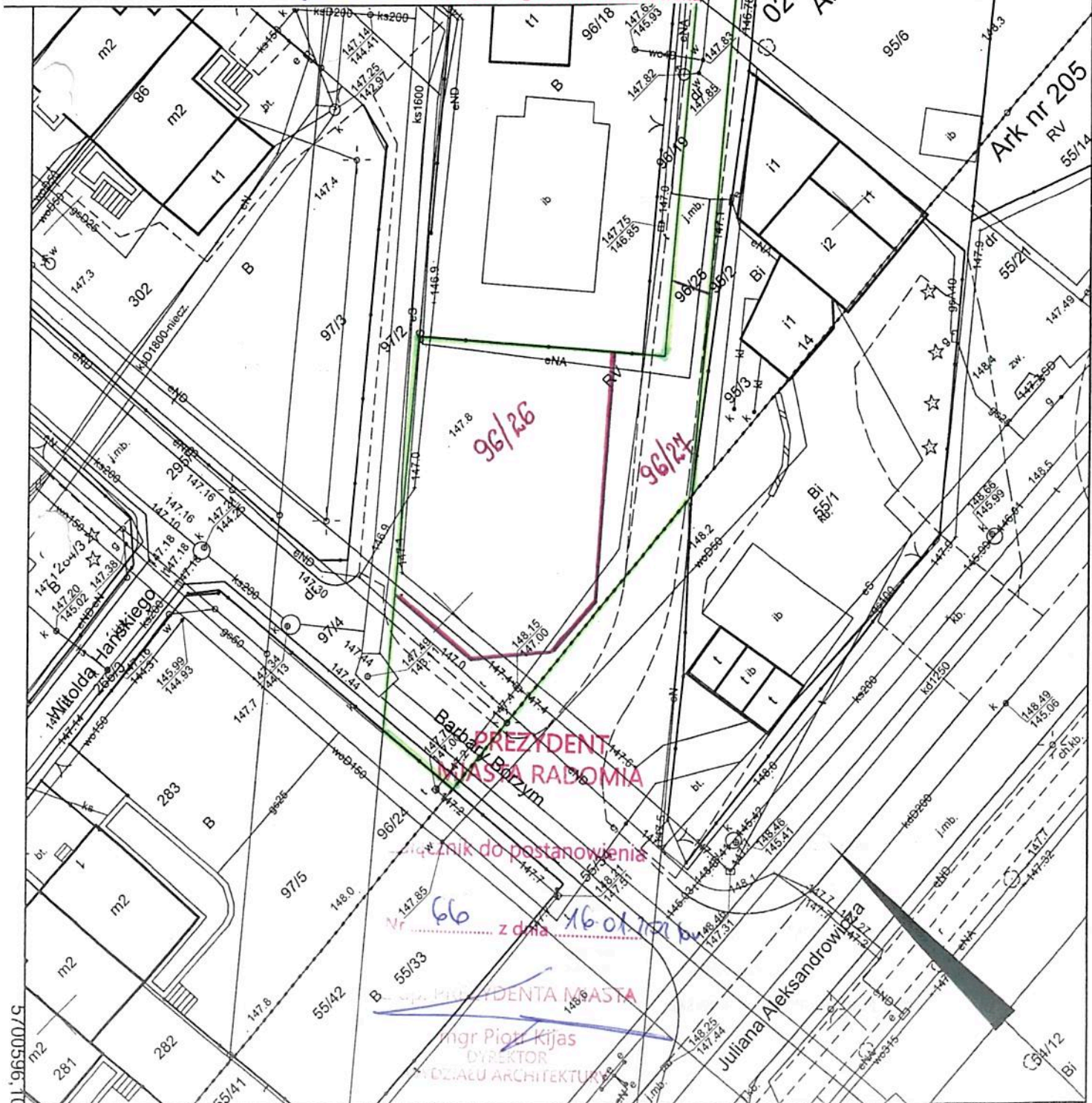
Wydzielona w wyniku podziału działka nr 96/26 będzie miała zapewniony dostęp do drogi publicznej ulicy Barbary Borzym (droga publiczna o kategorii drogi gminnej), przez ogólnodostępną drogę wewnętrzną (nowoprojektowana działka nr 96/27).

Działka nr 96/27 pozostają w dotychczasowym sposobie użytkowania (pas drogowy).

PODINSPEKTOR  
Gieślakowska

mgr Małgorzata Cieślakowska

06.06.2025



5700596,10  
7511042,02