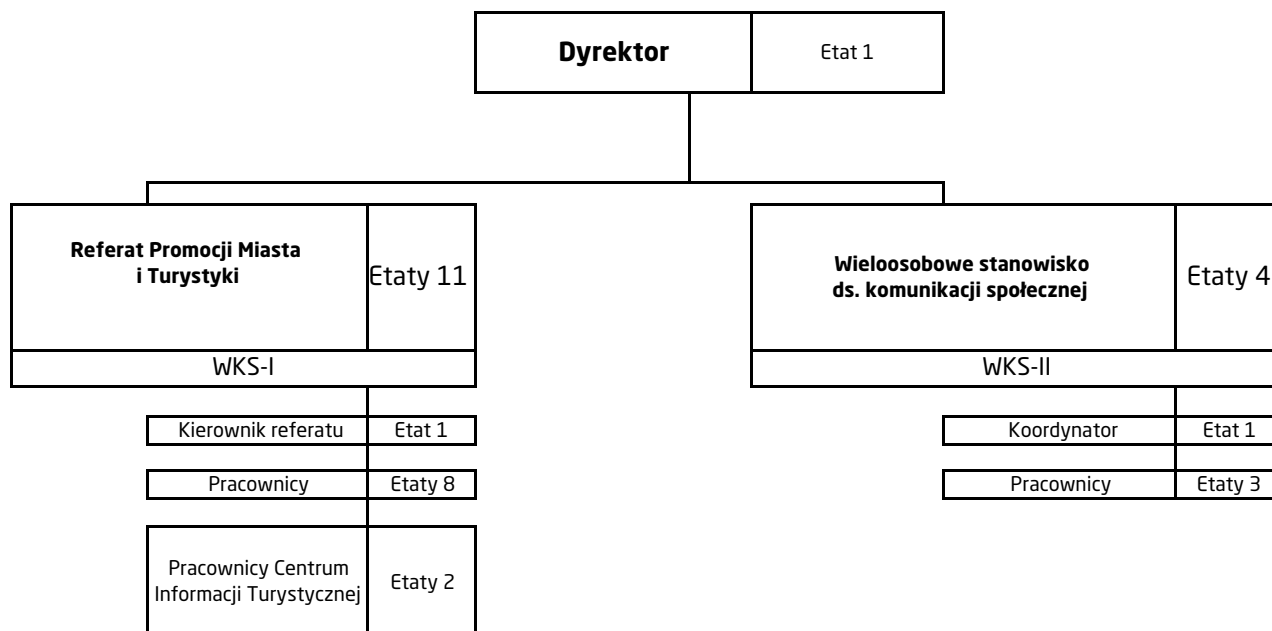


SCHEMAT STRUKTURY ORGANIZACYJNEJ WYDZIAŁU PROMOCJI MIASTA, KOMUNIKACJI SPOŁECZNEJ I TURYSTYKI



ŁĄCZNIE: 16 ETATÓW

Legenda:

- podległość służbowa
- nadzór merytoryczny referatu nad pracą wieloosobowego/jednoosobowego stanowiska (współpraca)