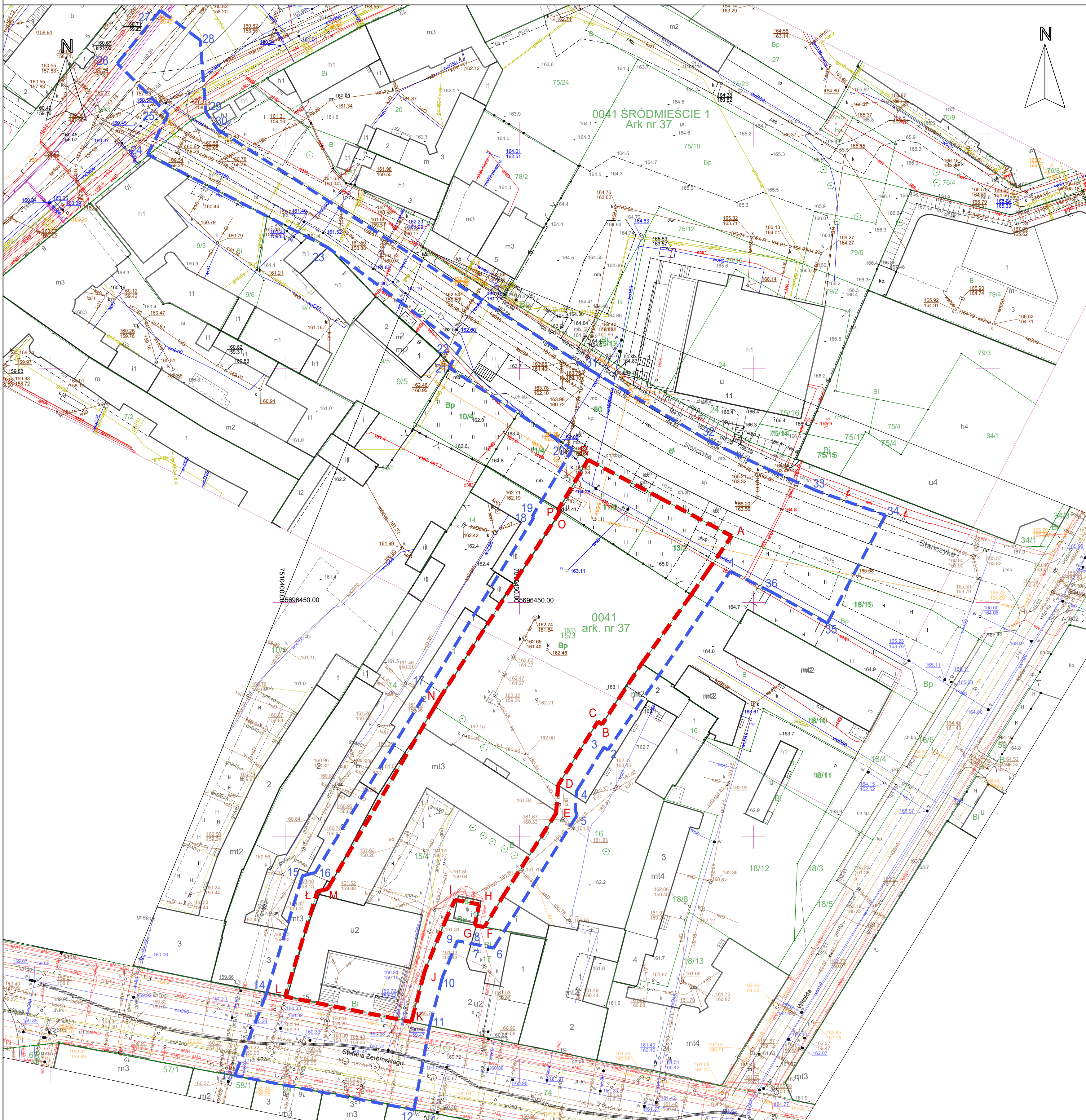


**ZAŁĄCZNIK NR 1**  
**GRANICE TERENÓW OBJĘTYCH WNIOSEM ORAZ**  
**GRANICE OBSZARU, NA KTÓRY TA INWESTYCJA BĘDZIE ODDZIAŁYWAĆ**

**BUDOWA ZESPOŁU BUDYNKÓW MIESZKALNYCH WIELORODZINNYCH**  
**Z CZĘŚCIĄ HANDLOWO-USŁUGOWĄ I GARAŻEM PODZIEMNYM**

na działkach ewid. nr 15/4, 15/3, 11/6, 13/2

(obręb: 0041 – Śródmieście I, arkusz: 37) przy ul. Żeromskiego / Stańczyka w Radomiu



Mapa zasadnicza w postaci wektorowej  
 (redakcja opisów w skali 1:500)

Skala 1:500  
 Układ PL-2000  
 Województwo: Mazowieckie  
 Powiat: Miasto Radom  
 Gmina: M.Radom  
 Obręb: 0041 - Śródmieście I, ark. 37  
 Jednostka ewidencyjna: 146301\_1, M.Radom  
 Licencja numer: Gd.III.6642.1.372.2023\_1463\_CL2

|  |   |
|--|---|
| Poświadczam się zgodność niniejszej kopii z treścią materiału państwowego zasobu geodezyjnego i kartograficznego |   |
| Organ prowadzący państwowy zasób geodezyjny i kartograficzny   | PREZYDENT MIASTA RADOMIA<br>Miejski Ośrodek Dokumentacji Geodezyjnej i Kartograficznej  |
| Nazwa materiału zasobu   | mapa zasadnicza   |
| Identyfikator ewidencyjny materiału zasobu   | PL.PZGIK.190 PL.PZGIK.3002 PL.PZGIK.3003  |
| Data wykonania kopii   | 03.03.2023  |
| Imię, nazwisko i podpis osoby reprezentującej organ  | Z up. PREZYDENTA MIASTA<br>mgr inż. Anna Celiąg<br>Kierownik<br>Miejskiego Ośrodka Dokumentacji Geodezyjnej i Kartograficznej<br>GEOBERTA MIEJSKI |

**LEGENDA:**

- - - - - A-R-A GRANICA TERENU INWESTYCJI
- - - - - GRANICA TERENU OBJĘTEGO WNIOSEM
- 1 - 36 - 1 GRANICA OBSZARU ODDZIAŁYWANIA INWESTYCJI  
 (na częściach działek ewid. nr 14, 11/4, 80, 18/15, 74, 18/10, 16, 17, 15/1, 13/2)