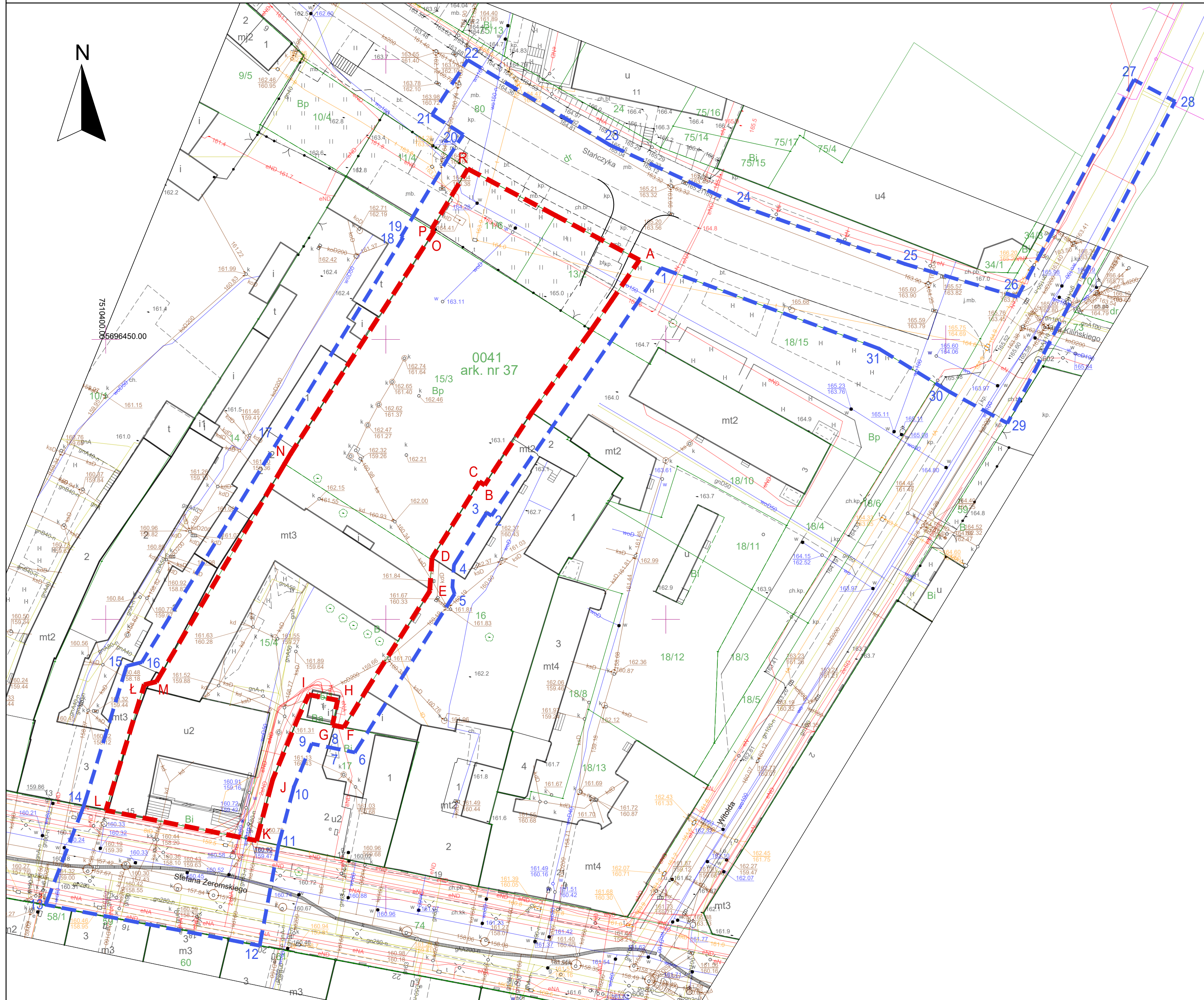
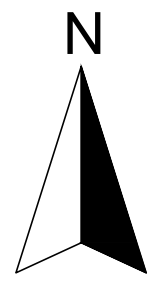


ZAŁĄCZNIK NR 1
GRANICE TERENÓW OBJĘTYCH WNIOSEM ORAZ
GRANICE OBSZARU, NA KTÓRY TA INWESTYCJA BĘDZIE ODDZIAŁYWAĆ

BUDOWA ZESPOŁU BUDYNKÓW WIELORODZINNYCH Z CZĘŚCIĄ
HANDLOWO-USŁUGOWĄ I GARAŻEM PODZIEMNYM

na działkach ewid. nr 15/4, 15/3, 11/6, 13/2

(obręb: 0041 – Śródmieście I, arkusz: 37) przy ul. Żeromskiego / Stańczyka w Radomiu



Mapa zasadnicza w postaci wektorowej
 (redakcja opisów w skali 1:500)

Skala 1:500
 Układ PL-2000
 Województwo: Mazowieckie
 Powiat: Miasto Radom
 Gmina: M.Radom
 Obręb: 0041 - Śródmieście I, ark.37
 Jednostka ewidencyjna: 146301_1, M.Radom
 Licencja numer: Gd.III.6642.1.372.2023_1463_CL2

Poświadczam zgodność niniejszej kopii z treścią materiału państwowego zasobu geodezyjnego i kartograficznego	
Organ prowadzący państwowy zasób geodezyjny i kartograficzny	PREZYDENT MIASTA RADOMIA Miejski Ośrodek Dokumentacji Geodezyjnej i Kartograficznej
Nazwa materiału zasobu	mapa zasadnicza
Identyfikator ewidencyjny materiału zasobu	PL_PZGIK.190 PL_PZGIK.3002 PL_PZGIK.3003
Data wykonania kopii	03.03.2023
Imię, nazwisko i podpis osoby reprezentującej organ	Z up. PREZYDENTA MIASTA mgr inż. Anna Celaj Kierownik Miejskiego Ośrodka Dokumentacji Geodezyjnej i Kartograficznej GEODETA MIEJSKI

LEGENDA:

- A-R-A** GRANICA TERENU INWESTYCJI
GRANICA TERENU OBJĘTEGO WNIOSEM
(na działkach ewid. nr 15/4, 15/3, 11/6, 13/2)
- 1-31-1** GRANICA OBSZARU ODDZIAŁYWANIA INWESTYCJI
(na częściach działek ewid. nr 14, 11/4, 8/0, 18/15, 7/0, 7/4, 18/10, 16, 17, 15/1)