

konsultacje@umradom.pl

Od:
Wysłano: niedziela, 26 lutego 2023 22:56
Do: konsultacje@umradom.pl
Temat: Konsultacje społeczne projektu rozbudowy drogi powiatowej nr 5337W – ul. Idalińskiej

Dzień dobry,

Jestem mieszkańcem/właścicielem posesji zlokalizowanej przy Idalińskiej (działka - w pobliżu zbiegu ulic Idalińskiej i Długosza).

Bardzo cieszy mnie fakt rozpoczęcia prac nad przebudową ulicy, która bezsprzecznie tego potrzebuje, a jest kluczowym łącznikiem dzielnic w tym rejonie. Obecny stan jezdni jest w fatalnym stanie, a brak chodników jest bardzo uciążliwy dla wszystkich użytkowników. Niezmiernie cieszy też fakt zaplanowania również ścieżki rowerowej. Całość projektu z perspektywy codziennego użytkownika tej ulicy wydaje się bardzo zasadny, szczególnie warto podkreślić rozwiązanie podniesienia jezdni i zmianę pierwszeństwa na skrzyżowaniu z ul. Przejazd.

I względem tego rozwiązania chciałbym zaproponować pewną zmianę na skrzyżowaniu z ulicą Długosza. Ten odcinek ulicy jest obecnie dość niebezpieczny ze względu słabą widoczność łuku jezdni. Dodatkowo użytkownicy jeżdżący samochodami mają tendencję do pokonywania tego łuku (niezależnie od stron) ze zbyt dużą prędkością, niedostosowaną do zagrożenia.

Na szczęście do żadnych kolizji nie dochodzi, ale bardzo często jestem świadkiem ostrego hamowania. Miejsce to od lat prosi się o montaż progów zwalniających

Obecnie pewną naturalnie spowalniającą kwestią jest zły stan drogi (duża ilość dziur i zwężenie jezdni z braku zniszczonych skrajni), ale obawiam się, że w przypadku nowej nawierzchni tendencja do zbyt szybkiej jazdy wzrośnie. I na pewno wzrośnie też liczba aut poruszających się tą drogą - w tej chwili jest ona omijana, ze względu na jej mizerną jakość. Jestem pewien, że natężenie ruchu wzrośnie. Obecne skrzyżowanie tych dróg wytworzyło naturalną wysepkę parkingową, która jest regularnie używana. Wpływ na to mają skumulowane w tym miejscu przedsiębiorstwa usługowe (lokal gastronomiczny, mechanik samochodowy, usługi kosmetyczne i sklep).

Zapotrzebowanie na miejsca postojowe w tej okolicy będzie na pewno, co w przypadku uregulowania ruchu oraz zmniejszenia przestrzeni parkingowej na pewno odbije się na bezpieczeństwie.

Podsumowując - sugeruję przy tym skrzyżowaniu alternatywnie zastosować progi zwalniające lub wyniesienie całego skrzyżowania, bądź zastosowanie naturalnego spowolnienia ruchu poprzez zastosowanie mini wysepki, tworzącej skrzyżowanie w formie ruchu okrężnego (ronda). Któres z tych rozwiązań znacząco podniesie bezpieczeństwo w tym miejscu.

Dodatkowo chciałem wnieść prośbę o równoległe zaplanowanie przebudowy ulicy Grzebieniowej, co pozwoli na utworzenie jakościowego w pełni funkcjonalnego połączenia drogowego w całej osi od ulicy Słowackiego do ŻMP. Mam nadzieję, że moja opinia codziennego obserwatora zachowań użytkowników jezdni w tym miejscu będzie dla Państwa pomocna.

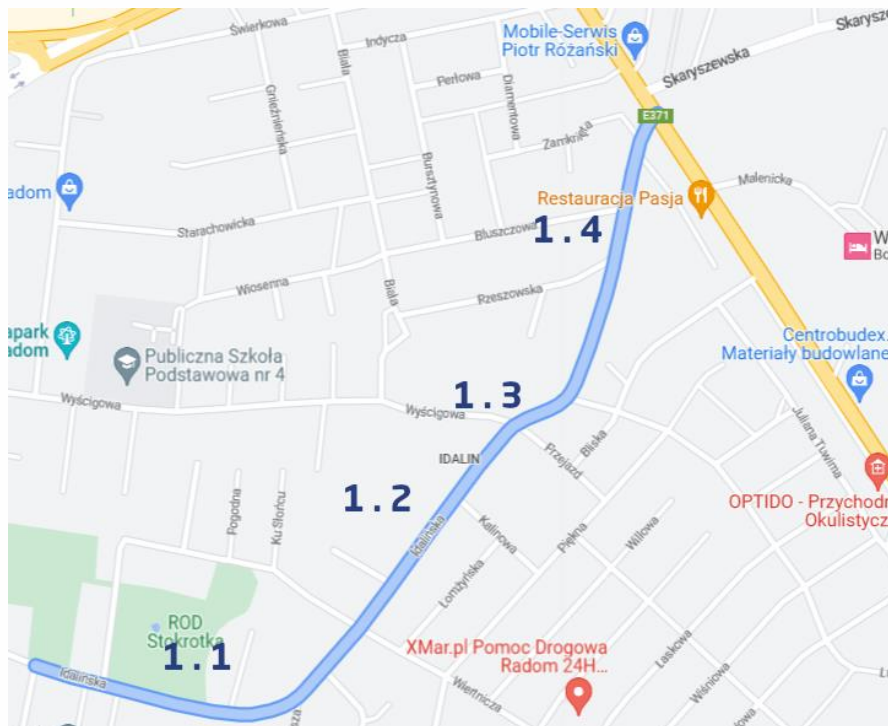
Proszę o potwierdzenie otrzymania wiadomości. Nie chciałbym, by moje spostrzeżenia i sugestie ugrzęzły w jakimś spamie.

Z poważaniem,

PS: gdyby powyższe nie było odpowiednio jasne proszę o kontakt telefoniczny:

Ankieta

dotycząca propozycji koncepcji projektu: **Rozbudowy drogi powiatowej nr 5337W – ul. Idalińskiej na odcinku od ul. Grzebeniowej od ul. Słowackiego wraz z infrastrukturą techniczną.**



1. Jaki jest Twój związek z omawianym obszarem?

- Mieszkam, ul. Idalińska 8a
- Pracuję,
- Przejeżdżam w drodze do/z miasta
- Dowożę dziecko do szkoły/przedszkola,
- Korzystam ze sklepów/firm,
- Inny, jaki?

2. Jak przemieszczasz się na co dzień po terenie ?

- Pieszo,
- Samochodem prywatnym,
- Komunikacją miejską,
- Rowerem,
- Inny środek lokomocji, jaki? Hulajnoga

3. Czy przedstawiona propozycja spełnia Twoje oczekiwania?

- Tak,
- Nie,
- Trudno powiedzieć.

4. Czy proponowane zmiany polepszą ruch lokalny w obrębie części osiedla Idalin?

- Tak,
 Nie,
 Trudno powiedzieć.

5. Czy proponowane zmiany polepszą bezpieczeństwo pieszych poruszających się na obszarze?

- Tak,
 Nie,
 Trudno powiedzieć.

6. Czy uważasz za zasadne zaprojektowanie w ramach rozbudowy ścieżek rowerowych?

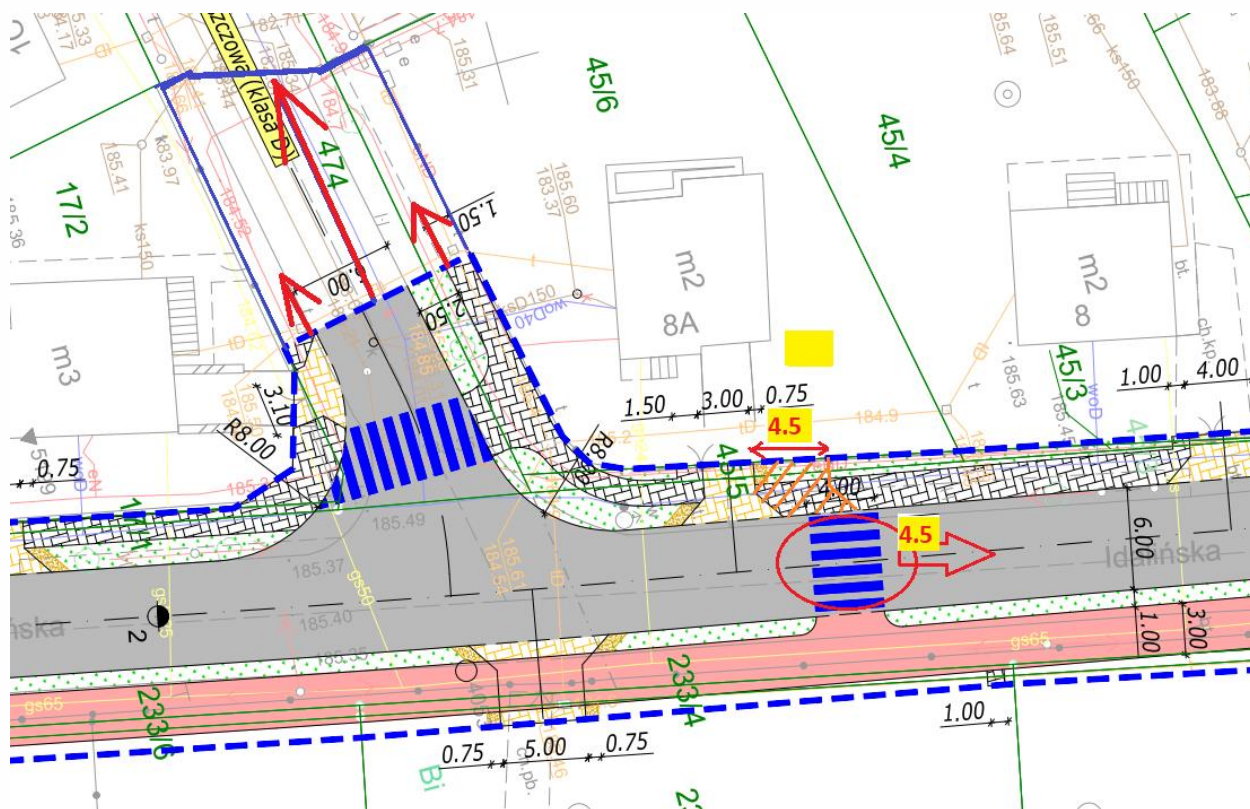
- Tak,
 Nie,
 Trudno powiedzieć.

7. Jak oceniasz propozycję koncepcji projektu na poszczególnych etapach?

	Dobrze	Źle	Nie mam zdania	Uwagi
Ciąg ul. Idalińskiej na odcinku od ul. Grzebieniowej do ul. Wiertniczej (1.1)	X			
Ciąg ul. Idalińskiej na odcinku od ul. Wiertniczej do skrzyżowania ul. Wyścigowej i ul. Przejazd (1.2)	X			
Projektowane skrzyżowanie ul. Idalińskiej, ul. Wyścigowej, ul. Przejazd (1.3)	X			
Ciąg ul. Idalińskiej na odcinku od skrzyżowania ul. Wyścigowej i ul. Przejazd do ul. Słowackiego (1.4)		X		Patrz punkt 8

8. Inne sugestie/uwagi

- a. Zwiększenie szerokości wjazdu na działkę 45/6 (Idalińska 8a) od Ulicy Idalińskiej o 4,5m (do szerokości 7,5m)
- b. Przesunięcie lokalizacji przejścia dla pieszych w kierunku ulicy słowackiego o 4,5m
- c. Wydłużenie zakresu remontu wzdłuż ulicy Bluszczowej do końca granic działki 45/6



Szczegóły opracowania dostępne na stronie www.konsultacje.radom.pl