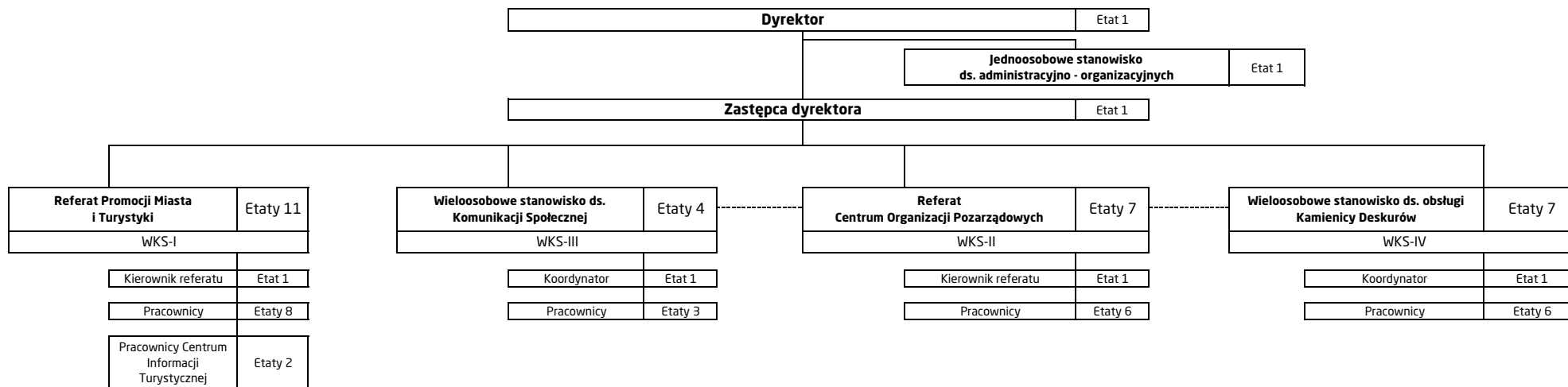


**SCHEMAT STRUKTURY ORGANIZACYJNEJ  
WYDZIAŁU KOMUNIKACJI SPOŁECZNEJ, PROMOCJI MIASTA I TURYSTYKI**



**ŁĄCZNIE: 32 ETATY**

**Legenda:**

\_\_\_\_\_ podległość służbowa

..... nadzór merytoryczny nad pracą wieloosobowego stanowiska (współpraca)

**PREZYDENT MIASTA  
(-) Radosław Witkowski**

