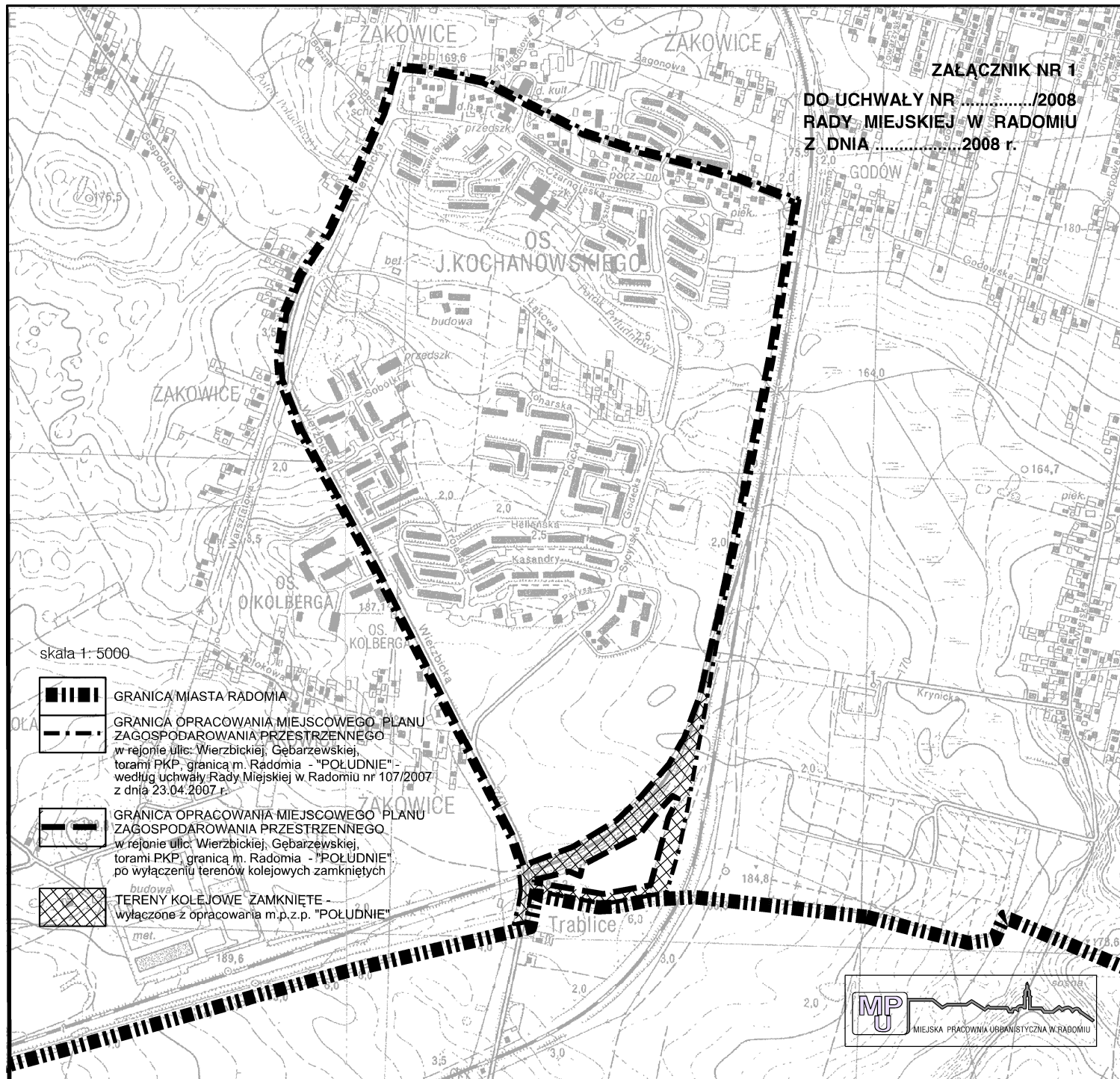



ZAŁĄCZNIK NR 1

**DO UCHWAŁY NR/2008
RADY MIEJSKIEJ W RADOMIU
Z DNIA2008 r.**



skala 1: 5000

-  GRANICA MIASTA RADOMIA
-  GRANICA OPRACOWANIA MIEJSCOWEGO PLANU ZAGOSPODAROWANIA PRZESTRZENNEGO w rejonie ulic: Wierzbickiej, Gębarzewskiej, torami PKP, granicą m. Radomia - "POŁUDNIE" - według uchwały Rady Miejskiej w Radomiu nr 107/2007 z dnia 23.04.2007 r.
-  GRANICA OPRACOWANIA MIEJSCOWEGO PLANU ZAGOSPODAROWANIA PRZESTRZENNEGO w rejonie ulic: Wierzbickiej, Gębarzewskiej, torami PKP, granicą m. Radomia - "POŁUDNIE" po wyłączeniu terenów kolejowych zamkniętych
-  TERENY KOLEJOWE ZAMKNIĘTE - wyłączone z opracowania m.p.z.p. "POŁUDNIE"

