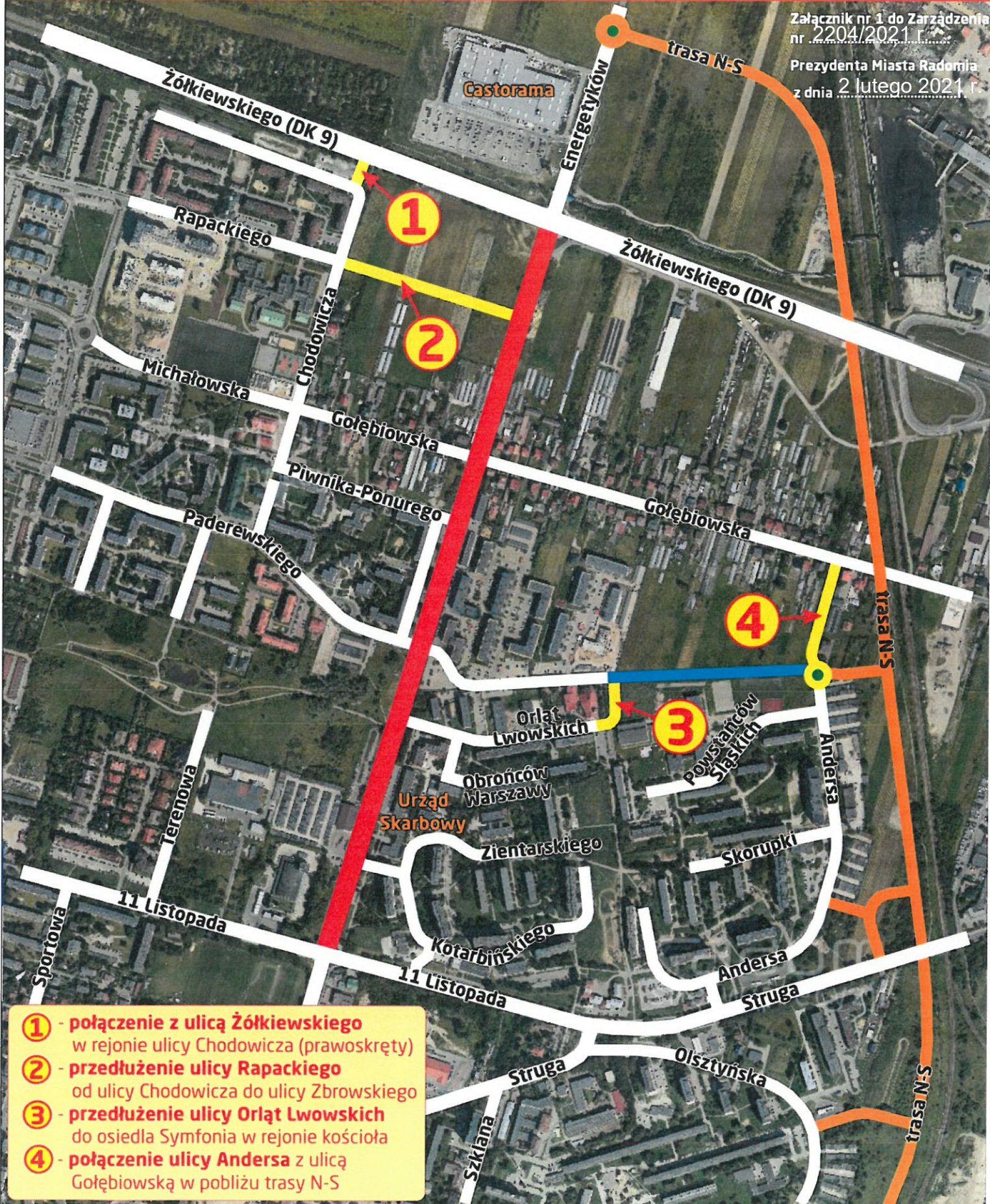




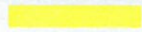


Układ drogowy w okolicach odcinka ulicy Zbrowskiego

Załącznik nr 1 do Zarządzenia
nr 2204/2021 r.
Prezydenta Miasta Radomia
z dnia 2 lutego 2021 r.



- ① - połączenie z ulicą Żółkiewskiego w rejonie ulicy Chodowicza (prawoskręty)
- ② - przedłużenie ulicy Rapackiego od ulicy Chodowicza do ulicy Zbrowskiego
- ③ - przedłużenie ulicy Orląt Lwowskich do osiedla Symfonia w rejonie kościoła
- ④ - połączenie ulicy Andersa z ulicą Gołębiowską w pobliżu trasy N-S

-  - odcinek ulicy Zbrowskiego wymagający rozbudowy
-  - okoliczne ulice „ciążące” do fragmentu ulicy Zbrowskiego
-  - odcinki dróg zaplanowane w związku z budową trasy N-S
-  - planowane przedłużenie drogi do osiedli Etiuda i Symfonia
-  - planowane nowe połączenia między istniejącymi drogami